

Regulus

www.regulus.sk



CSE TV ZV G70 3/4F HBOX

Návod na inštaláciu a použitie
ČERPADLOVÁ SKUPINA CSE TV ZV G70 3/4F HBOX

SK

CSE TV ZV G70 3/4F HBOX

1. Úvod

Sada je určená pre zaistenie cirkulácie v rozvode ohriatej pitnej vody pripravovanej vnútornou jednotkou RegulusHBOX.

2. Popis sady s čerpadlovou skupinou

Sada obsahuje čerpadlovú skupinu CSE TV ZV G70 3/4F a mosadzné diely pre pripojenie k vnútornej jednotke RegulusHBOX. Čerpadlová skupina sa skladá z čerpadla UPM3 DHW 15-70 vrátane napájacieho kábla, izolácie, spätného ventilu, dvoch guľových kohútov a teplomera.

Objednávací kód sady je **20276**.

Technické údaje čerpadlovej skupiny	
Pracovná teplota kvapaliny	5 - 95 °C
Max. pracovný tlak	10 bar
Min. pracovný tlak	0,5 bar
Pracovná teplota okolia	5 - 40 °C
Max. relatívna vlhkosť	80 % bez kondenzácie
Napájanie	230 V, 50 Hz
Materiál izolácie	EPP RG 60 g/l
Celkové rozmery	330 x 150 x 130 mm
Celková hmotnosť	2,2 kg
Pripojenie	2x G 3/4"F

3. Smer prúdenia čerpadlovou skupinou



4. Čerpadlo UPM3 DHW 15-70, 130 mm

Konštrukcia

Mokrobežné obehové čerpadlo s pripojením vonkajším závitom G 1“.

Elektrické parametre	
Napájanie	230 V, 50 Hz
Príkon (min./max.)	2/52 W
Prúd (min./max.)	0,04/0,52 A
Elektrické krytie	IP44
Max. otáčky	5766 ot/min
Vážený priemer výkonu	≤ 23 W
Index energ. účinnosti	≤ 0,20 podľa EN 16 297/3
Ochrana motora	nie je potrebná



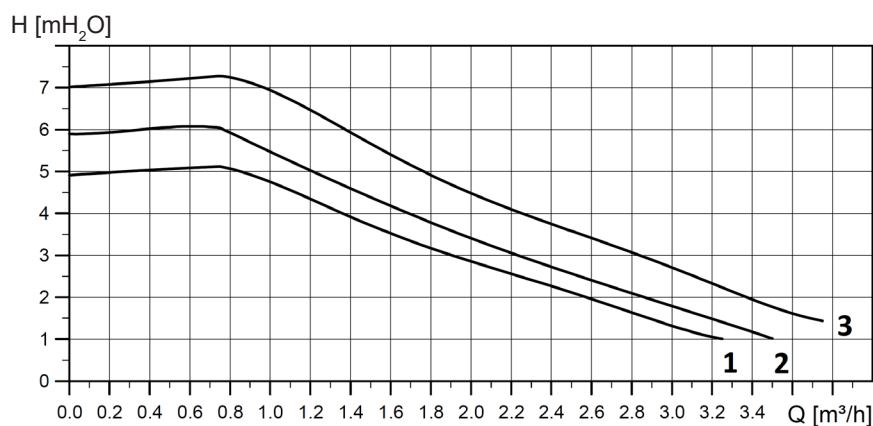
Ovládanie čerpadla

Obehové čerpadlo môže byť riadené bez signálu PWM voľbou výkonovej krivky čerpadla alebo pomocou externého ovládacieho signálu PWM (profilom pre použitie vo vykurovacích sústavách). Kábel s konektorom pre ovládanie čerpadla pomocou PWM nie je súčasťou dodávky. Je možné ho dokúpiť ako voliteľné príslušenstvo (kód 16792), dĺžka kábla 2 m.

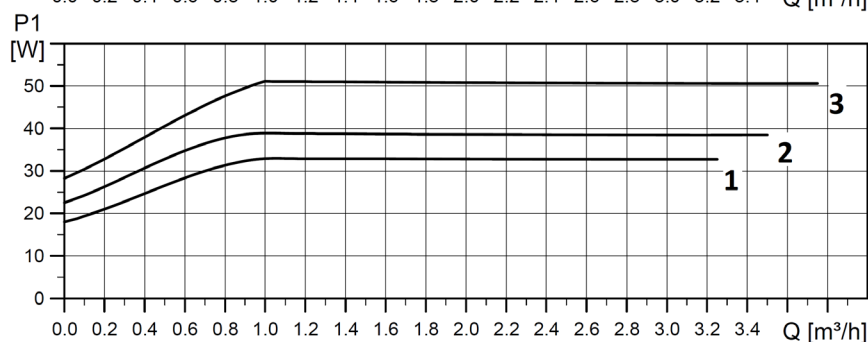
Je možné definovať maximálnu krivku prevádzkového rozsahu čerpadla.

- bez signálu PWM beží čerpadlo na maximálne otáčky podľa zvolenej krivky
- so signálom PWM sa otáčky čerpadla menia podľa hodnoty signálu až do maxima zvolenej krivky

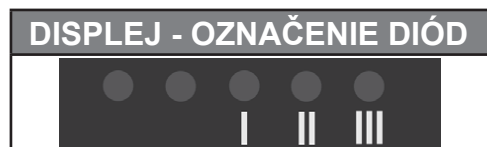
Výkonové krivky



Krivka	Max. H (horný graf)	Max. P_1 (dolný graf)
1	5 mH_2O	33 W
2	6 mH_2O	39 W
3	7 mH_2O	52 W



Zobrazenie nastavenia výkonu



Pre prehľadnosť je očíslovanie diód ďalej vynechané.

DISPLEJ	VÝKONOVÁ KRIVKA	STAV	Max. H (horný graf)
	1	MALÝ VÝKON	5 m
	2	STREDNÝ VÝKON	6 m
	3	VEĽKÝ VÝKON	7,0 m

POZOR: Diódy môžu byť zrkadlovo prevrátené, záleží na konkrétnom type čerpadla.

FREKVENCIA BLIKANIA ZELENEJ DIÓDY	PRÍJEM SIGNÁLU PWM
1 záblesk za sekundu	NIE
12 zábleskov za sekundu	ÁNO

Po zapnutí čerpadlo beží na továrenské nastavenie alebo na posledné nastavenie. Displej zobrazuje okamžitý výkon čerpadla.

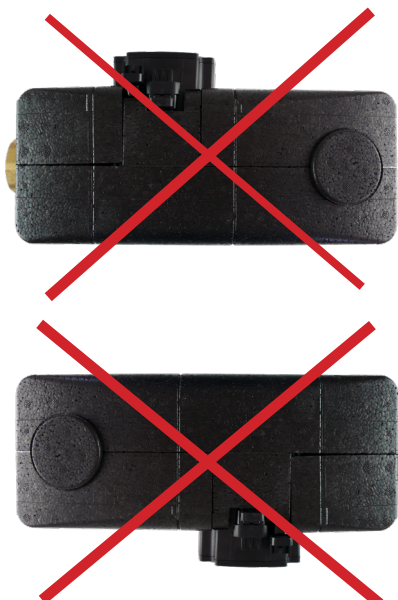
Prepínanie nastavenia UPM3

Pre výber požadovaného nastavenia opakovane stlačte tlačidlo, až nájdete nastavenie, ktoré potrebujete (pozri obrázok vyššie). Ak ho miniete, musíte pokračovať dookola, kým sa neobjaví znova.

Zobrazenie poruchy

DISPLEJ	REŽIM RIADENIA
	Zablokované čerpadlo
	Nízke napájacie napätie
	Elektrická porucha

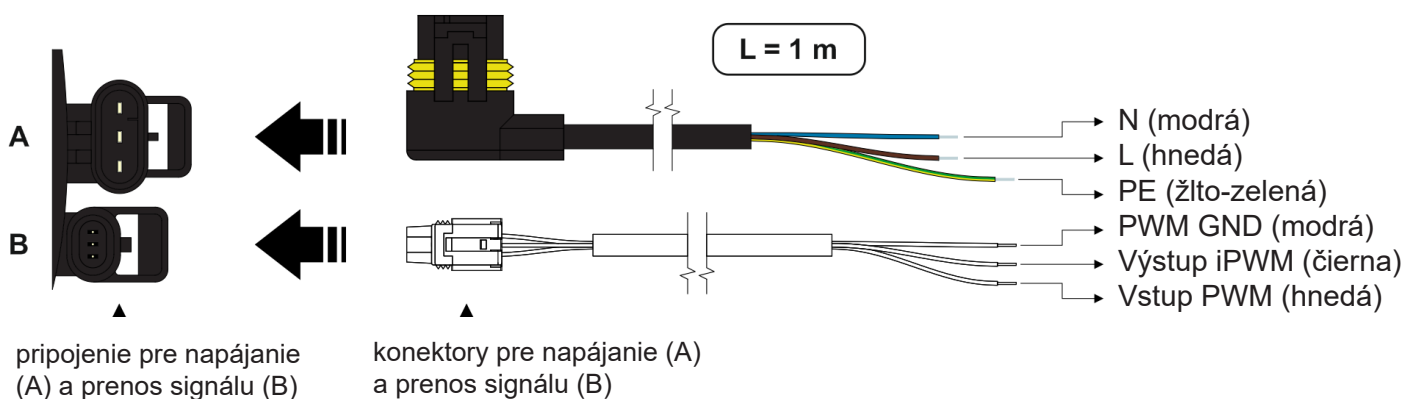
Zakázané polohy



Povolené polohy



Zapojenie čerpadla



konektor (B) s káblom o dĺžke 2 m nie je súčasťou dodávky, je možné ho dokúpiť ako voliteľné príslušenstvo kód 16792.

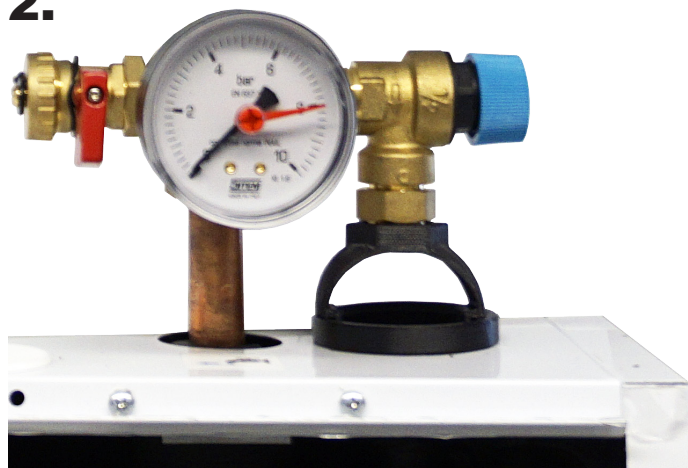
Čerpadlo pripojte do svorkovnice vnútornej jednotky. Konkrétnu svorku je nutné zvoliť v servisnom rozhraní regulátora - pozri návod k vnútornej jednotke RegulusHBOX.

5. Postup inštalácie sady na RegulusHBOX

1.



2.



3.



4.



5.



6.



7.

