

# Regulus

[www.regulus.sk](http://www.regulus.sk)



RC 25

Návod na inštaláciu a použitie  
**Izbová jednotka RC 25 k regulátoru IR SK**

RC 25

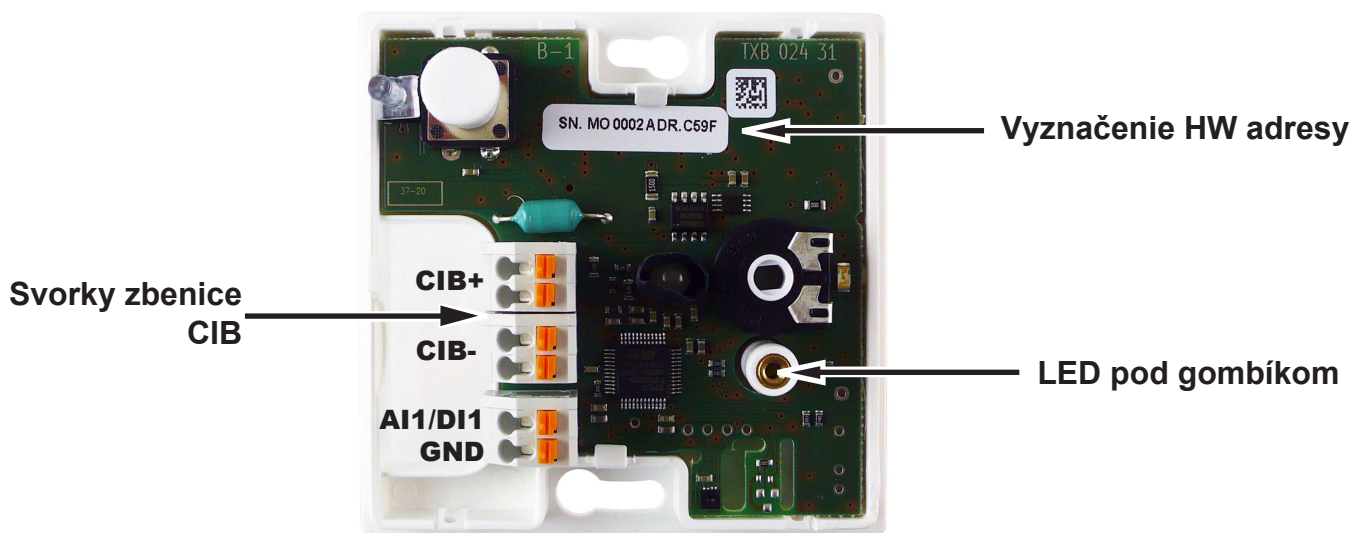
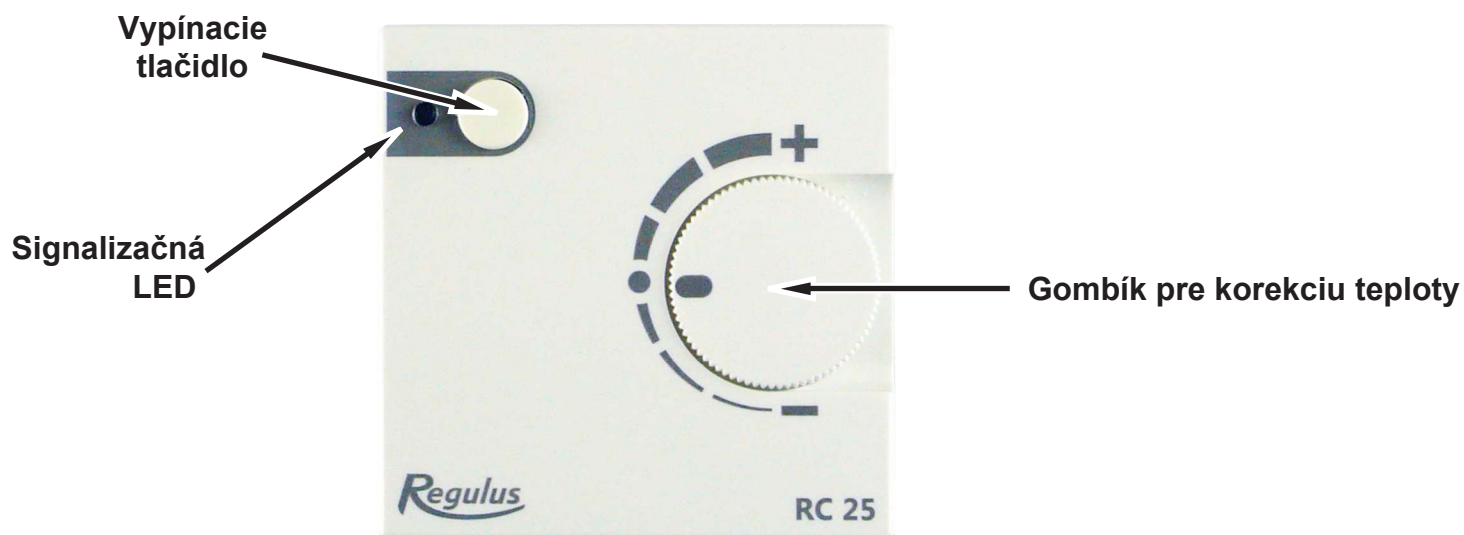
# 1. Popis

Izbová jednotka RC 25 je navrhnutá pre tieto účely:

- snímanie izbovej teploty a relatívnej vlhkosti vo vykurovanej zóne
- jednoduchú korekciu požadovanej teploty pomocou gombíka
- indikáciu prevádzkového stavu a alarmu
- prípadne ďalšie voliteľné funkcie (bližšie informácie sú uvedené v kapitole 3)

Napájanie a komunikácia s regulátorom IR prebieha pomocou dvoch vodičov zbernice CIB.

Inštalácia na stenu pomocou vrutov (nie sú súčasťou dodávky).



Pred inštaláciou si pozorne prečítajte návod a pri používaní zariadenia sa riad'te pokynmi, ktoré sú v ňom uvedené.

## 1.1. Pokyny pre montáž a zapojenie jednotky k zbernici CIB

- Pred otvorením krabičky je potrebné nastaviť gombík do strednej polohy (pozri obrázok vyššie) a opatrne ho vytiahnuť. Tým sa odkryje skrutka upevňujúca kryt krabičky.
- Perová svorkovnica CIB je určená pre pripojenie tuhého vodiča. Na zlanený vodič je preto nutné nakrímovať vhodnú dutinku. Svorka sa uvoľňuje zatlačením výstupku. Pre jednoduchšie prepájacie zbernice sú obe svorky zdvojené.
- Zbernica CIB umožňuje ľubovoľnú topológiu inštaláciu (lína, hviezda, odbočky), nesmie sa však uzatvoriť do kruhu!
- Počet modulov na CIB zbernici je obmedzený maximálnym povoleným prúdom zbernice. Pre rozsiahlejšie inštalácie je nutné výpočtom overiť úbytky napätia.
- Pre inštaláciu zbernice CIB sa používajú dvojvodičové káble. Odporúčame použiť kábel s krúteným tieneným párom a priemerom žil najlepšie 0,8 mm, **napr. J-Y(St)Y 1x2x0,8**.
- Zbernica CIB je určená pre napätie 24 / 27 V DC. **Vnútorne obvody nie sú galvanicky oddelené!**
- Pri zapájaní zbernice dbajte na správnu polaritu.
- Je výhodné obmedziť súbeh s káblami silovej inštalácie.
- Zbernica CIB musí byť vždy navrhovaná a realizovaná tak, aby spĺňala podmienky pre SELV alebo PELV.
- Kábel zbernice CIB nesmie mať chybné zapojené tienenie. Pre pripájanie tienenia platia zásady:
  - o tienenie vonkajších aj vnútorných káblov rozvádzača sa spája s uzemnenou kostrou rozvádzača na jednej strane kábla
  - o u kovových rozvádzačov sa tienenie vonkajších káblov spája na vstupe do rozvádzača s uzemneným plášťom rozvádzača
  - o u plastových rozvádzačov sa tienenie vonkajších káblov spája čo najbližšie pri vstupe do rozvádzača s uzemnenou montážnou doskou
  - o tienenie sa pripája čo najväčšou plochou priamo k uzemneným plochám rozvádzača, v prípade použitia svoriek sa pripája vždy priamo rozpletené a stočené tienenie
  - o tienenie sa nepripája pomocou ďalších vodičov

## 1.2. Pokyny pre umiestnenie a prevádzku izbovej jednotky

- Jednotka RC 25 je určená výhradne pre použitie v interiéri.
- Neumiestňujte jednotku do priestoru, kde by bola vystavená nadmernej vlhkosti alebo dažďu.
- Vhodné umiestnenie je na stenu približne 1,5 m nad podlahu, v miestach, kde sa budú prejavovať zmeny v celkovej teplote miestnosti vďaka voľne cirkulujúcemu vzduchu.
- Neumiestňujte jednotku nad zdroje tepla (televízny prijímač, ohrievač, chladničku a pod.), ani tam, kde by bola vystavená priamemu slnečnému žiareniu, prievanu alebo tepelnému ovplyvneniu od ostatných zariadení.
- Buďte opatrní pri pripájaní napájania.
- Skladovanie a prevádzka je dovolená len v čistých priestoroch bez vodivého prachu, agresívnych plynov a pár.

Výrobca odmieta akúkoľvek zodpovednosť za škodu spôsobenú nesprávnou inštaláciou alebo používaním prístroja v rozpore s návodom.

## 2. Špecifikácia

Objednávací kód: 18540

Pracovná teplota	0 °C až 50 °C
Presnosť merania teploty	0,2 °C
Pracovná vlhkosť	5 až 95 %, nekondenzujúca
Presnosť merania vlhkosti	2 %
Napájanie a komunikácia	24 V (27 V) zo zbernice CIB
Menovitý odber	25 mA
Prierez vodičov	max. 1,5 mm <sup>2</sup>
Krytie	IP 20
Rozmery (v x š x h)	71 x 71 x 27 mm
Inštalácia na stenu	Rozostup skrutiek 60 mm
Kompatibilné regulátory	IR12 (ver. FW 04.11. alebo vyššia) IR14 (ver. FW 1.0.2.0 alebo vyššia) RegulusBOX (ver. FW 1.0.2.0 alebo vyššia)
Norma výrobu	STN EN 60730-1 ed. 4:2017
Trieda vplyvu prostredia – ČSN 33 2000-1 ed. 2	normálna
Stupeň znečistenia – STN EN 60664-1 ed. 2:2008	2
Prepáťová kategória inštalácie – STN EN 60664-1 ed. 2:2008	III (300 V)
Emisie – STN EN 55022 ed. 2:2017	Trieda A
Imunita	STN EN 60730-1 ed. 3:2012

## 3. Funkcia izbovej jednotky RC25

### Vypínacie tlačidlo

Tlačidlo vyhodnocuje krátke alebo dlhé stlačenie (cca 3 s).

Dlhé stlačenie užívateľsky vypne alebo zapne zónu.

Funkciu krátkeho stlačenia je možné servisne nastaviť na:

- užívateľsky vypne/zapne zónu (východiskové nastavenie)
- aktivácia okamžitej cirkulácie ohriatej pitnej vody (po nastavenú dobu, napr. mimo časový program)
- aktivácia dočasného zvýšenia výkonu VZT

### Signalizačná LED (zelená)

u vypínacieho tlačidla signalizuje tieto stavy:

- svieti (zóna zapnutá)
- nesvieti (zóna vypnutá)
- bliká (je aktívna okamžitá cirkulácia alebo dočasné zvýšenie výkonu VZT)

### Gombík pre korekciu teploty

Slúži k užívateľskej korekcii požadovanej teploty v rozsahu  $\pm 3^{\circ}\text{C}$ .

Pod gombíkom je umiestnená LED pre indikáciu prevádzkového stavu a alarmu:

- nesvieti (zóna nevykuruje ani nechladí)
- svieti na zeleno (zóna vykuruje)
- svieti na modro (zóna chladí)
- bliká na červeno (v systéme je porucha)

Intenzitu svitu LED je možné meniť v servisnom nastavení regulátora.

## 4. Priradenie ovládača zóny vykurovania v regulátore IR

Vo zvolenej zóne vykurovania nastavte „izbová jednotka RC25“ (kód č. 8) ako snímač izbovej teploty a nastavenie uložte.



ČIDLO POKOJOVÉ TEPLoty

Číslo čidla

- 0 = bez čidla
- 1 = čidlo Pt1000
- 2 = pokojová jednotka RC21
- 3 = pokojová jednotka RCM2
- 4 = pokojová jednotka RCD
- 5 = termostat
- 6 = nepoužito
- 7 = pokojové WiFi čidlo
- 8 = pokojová jednotka RC25**

8

V ponuke pre adresy prídavných modulov nastavte HW adresu uvedenú na výrobku.



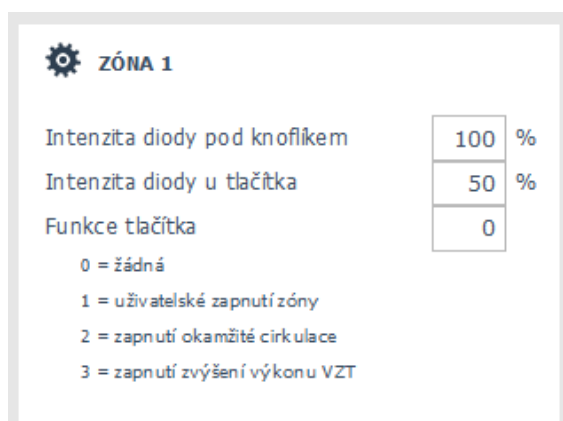
POKOJOVÁ JEDNOTKA RC25 - ZÓNA 1

HW adresa modulu

ADRESA JE PLATNÁ

**NASTAVIT ADRESU**

V servisnom nastavení danej zóny môžete nastaviť intenzitu oboch LED jednotky RC 25. Ďalej taktiež nastavíte funkciu krátkeho stlačenia tlačidla.



ZÓNA 1

Intenzita diody pod knoflíkem  %

Intenzita diody u tlačítka  %

Funkce tlačítka

- 0 = žádná
- 1 = uživatelské zapnutí zóny
- 2 = zapnutí okamžité cirkulace
- 3 = zapnutí zvýšení výkonu VZT

## 5. DÔLEŽITÉ INFORMÁCIE O SPRÁVNEJ LIKVIDÁCII ZARIADENIA PODĽA EURÓPSKEJ SMERNICE 2002/96/ES

Tento spotrebič nesmie byť likvidovaný spolu s komunálnym odpadom. Musí sa odovzdať na zbernom mieste triedeného odpadu, alebo je ho možné vrátiť pri kúpe nového spotrebiča predajcovi, ktorý zaisťuje zber použitých prístrojov.

Dodržiavaním týchto pravidiel prispějete k udržaniu, ochrane a zlepšovaniu životného prostredia, k ochrane zdravia a k šetrnému využívaniu prírodných zdrojov.

Symbol preškrtnutej smetnej nádoby informuje, že tento výrobok nesmie byť likvidovaný s domovým odpadom, ale musí byť odovzdaný na príslušnom zbernom mieste, aby bola zaistená jeho ekologická likvidácia.



Evidenčné číslo výrobcu: 02771/07-ECZ