

Regulus

Elektronický termostat TP18 LCD



ZÁRUČNÉ PODMIENKY

1. Záručná doba je 24 mesiacov od dátumu predaja.
2. Pri uplatnení záruky je potrebné predložiť záručný list a doklad o zaplatení.
3. Podmienkou pre uznanie záruky je dodržanie technických podmienok výrobcu.
4. Reklamovaná porucha nesmie byť spôsobená neodborným zásahom, nesprávnou obsluhou, použitím výrobku na iné účely, ako je určený, umiestnením zariadenia v nevhodných podmienkach alebo poškodením, živelnou udalosťou.
5. Reklamácie vybavuje Váš predajca na uvedenej adrese.

ZÁRUČNÝ LIST

Dátum predaja:.....

Pečiatka a podpis predajcu:

Dovozca

Regulus

REGULUS-TECHNIK s.r.o. Tel.: 051/333 70 00
Strojnícka 7G/14147
080 01 Prešov Fax: 051/776 56 67
www.regulus.sk e-mail: obchod@regulus.sk

Regulus

Elektronický termostat TP18 LCD



ZÁRUČNÉ PODMIENKY

1. Záručná doba je 24 mesiacov od dátumu predaja.
2. Pri uplatnení záruky je potrebné predložiť záručný list a doklad o zaplatení.
3. Podmienkou pre uznanie záruky je dodržanie technických podmienok výrobcu.
4. Reklamovaná porucha nesmie byť spôsobená neodborným zásahom, nesprávnou obsluhou, použitím výrobku na iné účely, ako je určený, umiestnením zariadenia v nevhodných podmienkach alebo poškodením, živelnou udalosťou.
5. Reklamácie vybavuje Váš predajca na uvedenej adrese.

ZÁRUČNÝ LIST

Dátum predaja:.....

Pečiatka a podpis predajcu:

Dovozca

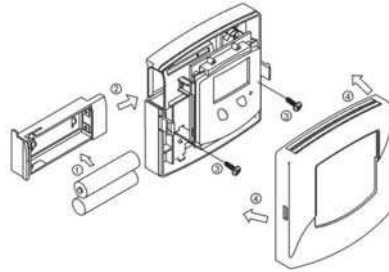
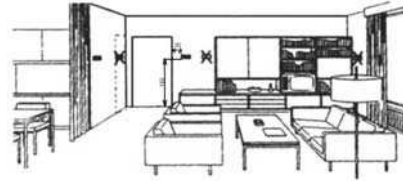
Regulus

REGULUS-TECHNIK s.r.o. Tel.: 051/333 70 00
Strojnícka 7G/14147
080 01 Prešov Fax: 051/776 56 67
www.regulus.sk e-mail: obchod@regulus.sk

Elektronický termostat TP18 LCD

Vhodné umiestnenie:

Termostat sa môže používať len v interiéri. Mal by byť namontovaný na vnútornej stene asi 1,5 m nad podlahou v polohe, tak aby na neho pôsobili zmeny izbovej teploty vďaka voľne cirkulujúcemu vzduchu. Nemontujte ho nad teplý povrch (napr. TV, kúrenie, chladnička), nevystavujte ho priamemu slnečnému žiareniu, prievaniu, žiareniu z prístrojov, nemontujte ho do sušiarne. Nevystavujte ho kvapkajúcej ani striekajúcej vode.



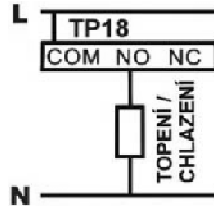
Návod na montáž:

1. Montáž termostatu:

- Umiestnite káble do otvoru pri svorkovnici (na zadnej strane termostatu).
- Pomocou priložených hmoždinek a skrutiek pripevnite termostat na stenu.

2. Elektrické zapojenie

- Pripojte príslušné káble do svorkovnice podľa obrázku zapojenia v kryte.



3. Nastavenie teploty

- Pomocou tlačidiel ▲ alebo ▼ zvolte požadovanú teplotu. Po dobu nastavovania teploty je na displeji zobrazovaný symbol a požadovaná teplota.
- 8 sek. po ukončení nastavovania sa displej vráti k zobrazeniu izbovej teploty a symbol ruky zmizne.
- Stav termostatu indikuje symbol teplomera. Pokiaľ je termostat zapnutý („kotel kúri“), symbol teplomera na displeji bliká.

4. Voľba jumpera (normálne nastavené kúrenie)

- Pomocou jumpera je možné zvoliť funkciu kúrenia (Heater), alebo funkciu chladenia (Cooler).
- Pokiaľ nebude jumper nasadený, termostat nebude fungovať.

5. Inštalácia / výmena batérie

Používajte rovnaký alebo ekvivalentný typ batérií. Nevyhadzujte batérie do domáceho odpadu.

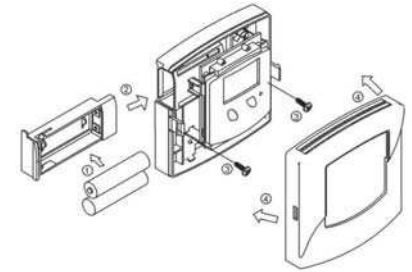
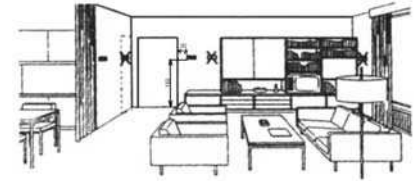
Technické údaje:

Teplotný rozsah:	5 až 35°C nastaviteľný
Spínacia diferencia:	cca 0,5°C
Napájanie:	2 x batérie AAA
Menovité zaťaženie kontaktov:	24...250 VAC 5(3,5)A
Čidlo:	NTC termistor
Časová konštanta:	cca 2 min.
Prevádzková teplota:	0 až 45°C
Teplota skladovania:	-10 až 55°C

Elektronický termostat TP18 LCD

Vhodné umiestnenie:

Termostat sa môže používať len v interiéri. Mal by byť namontovaný na vnútornej stene asi 1,5 m nad podlahou v polohe, tak aby na neho pôsobili zmeny izbovej teploty vďaka voľne cirkulujúcemu vzduchu. Nemontujte ho nad teplý povrch (napr. TV, kúrenie, chladnička), nevystavujte ho priamemu slnečnému žiareniu, prievaniu, žiareniu z prístrojov, nemontujte ho do sušiarne. Nevystavujte ho kvapkajúcej ani striekajúcej vode.



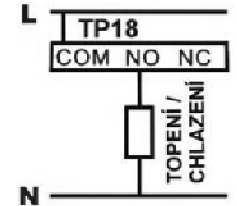
Návod na montáž:

1. Montáž termostatu:

- Umiestnite káble do otvoru pri svorkovnici (na zadnej strane termostatu).
- Pomocou priložených hmoždinek a skrutiek pripevnite termostat na stenu.

2. Elektrické zapojenie

- Pripojte príslušné káble do svorkovnice podľa obrázku zapojenia v kryte.



3. Nastavenie teploty

- Pomocou tlačidiel ▲ alebo ▼ zvolte požadovanú teplotu. Po dobu nastavovania teploty je na displeji zobrazovaný symbol a požadovaná teplota.
- 8 sek. po ukončení nastavovania sa displej vráti k zobrazeniu izbovej teploty a symbol ruky zmizne.
- Stav termostatu indikuje symbol teplomera. Pokiaľ je termostat zapnutý („kotel kúri“), symbol teplomera na displeji bliká.

4. Voľba jumpera (normálne nastavené kúrenie)

- Pomocou jumpera je možné zvoliť funkciu kúrenia (Heater), alebo funkciu chladenia (Cooler).
- Pokiaľ nebude jumper nasadený, termostat nebude fungovať.

5. Inštalácia / výmena batérie

Používajte rovnaký alebo ekvivalentný typ batérií. Nevyhadzujte batérie do domáceho odpadu.

Technické údaje:

Teplotný rozsah:	5 až 35°C nastaviteľný
Spínacia diferencia:	cca 0,5°C
Napájanie:	2 x batérie AAA
Menovité zaťaženie kontaktov:	24...250 VAC 5(3,5)A
Čidlo:	NTC termistor
Časová konštanta:	cca 2 min.
Prevádzková teplota:	0 až 45°C
Teplota skladovania:	-10 až 55°C