

Komponenty pre systém s potrubím \varnothing 75 mm
Flexibilná hadica

Základná charakteristika

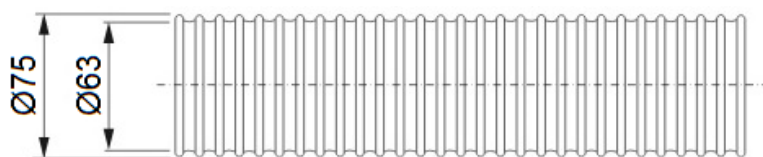
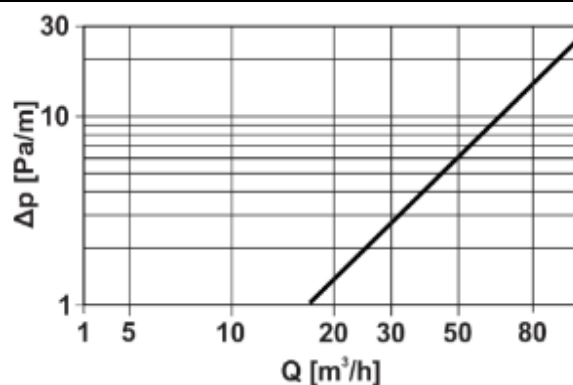
Použitie	rozvody vzduchu
Popis	potrubie s vysokou mechanickou odolnosťou; materiál, z ktorého je potrubie vyrobené obsahuje ióny striebra, čím je zabezpečená antistatická, antibakteriálna a protiplesňová ochrana; vnútorná stena s hladkým povrchom zaručuje nízke tlakové straty pri transporte vzduchu
Pracovná látka	vzduch
Inštalácia	pod strop, do pohľadu alebo do betónovej stierky

Objednávacie kódy

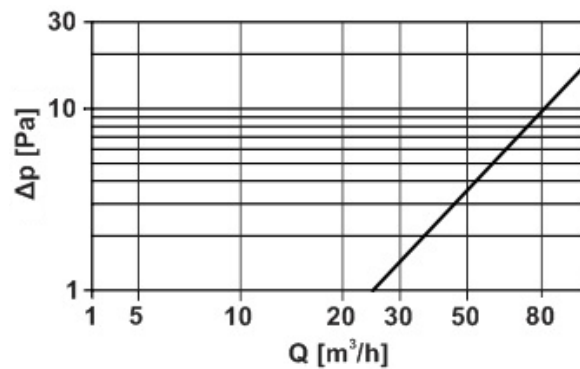
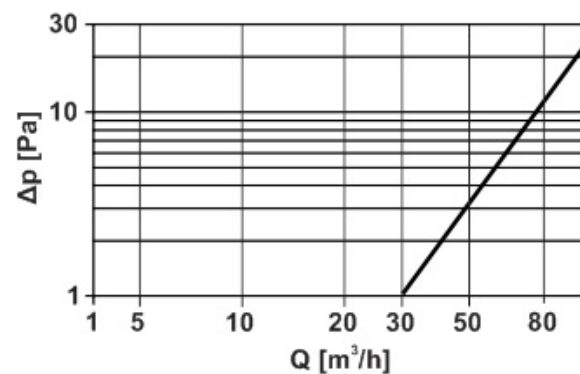
FLX-HDPE-A-75	15731 (potrubie s dĺžkou 50 m)
FLX-HDPE-A-75-10	16164 (potrubie s dĺžkou 10 m)

Technické parametre

Dĺžka hadice	10 alebo 50 m podľa zvolenej varianty
Farba vonkajšej steny	modrá
Montážna teplota	-5 až 50 °C
Prevádzková teplota	-20 až 50 °C
Skladovacia teplota	-40 až 60 °C, nutné chrániť pred priamym slnečným zariadením
Hmotnosť	0,31 kg/m
Tesnosť spojenia	pri použití systému s flexibilnými hadicami je pri všetkých spojoch zaručená štandardná tesnosť triedy B (bez dodatočného tesnenia), pre dosiahnutie tesností triedy C je nutné použiť tesnenie FLX-USC alebo FLX-USZ

Rozmery

Grafy tlakových strát
PRIAMY ÚSEK HADICE


Komponenty pre systém s potrubím ø 75 mm

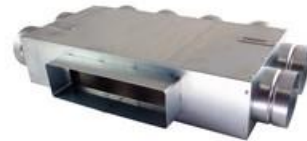
OHYB HADICE 45°
 (dĺžka 0,5 m)

OHYB HADICE 90°
 (dĺžka 0,5 m)

Distribučné boxy
FLX-PRO-75-3/125

FLX-BRR-75-1-3-1/125

FLX-BRP-75-1-3-1/60x200

FLX-RR-75/125

FLX-BRR-75-2-4-2/xxx

FLX-BRP-75-2-4-2/60x200

Základná charakteristika

Použitie	rozdelenie / zlúčenie prúdu vzduchu
Popis	služi ako prepojovací diel jednotlivých vetví potrubia
Pracovná látka	vzduch

Objednávacie kódy

FLX-PRO	15733	... FLX-PRO-75-3/125
FLX-RR	16541	... FLX-RR-75/125
FLX-BRR	16536	... FLX-BRR-75-1-3-1/125
	16537	... FLX-BRR-75-2-4-2/125
	16538	... FLX-BRR-75-2-4-2/150
FLX-BRP	16540	... FLX-BRP-75-1-3-1/60x200
	16539	... FLX-BRP-75-2-4-2/60x200

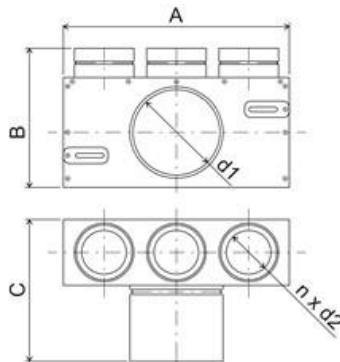
Materiál

Materiál	pozinkovaná oceľ
----------	------------------

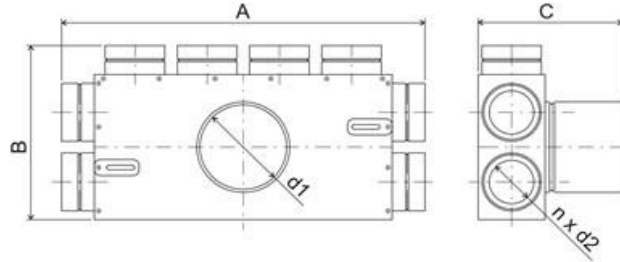
Komponenty pre systém s potrubím \varnothing 75 mm

Rozmery

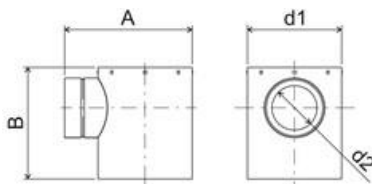
FLX-PRO-75-3/125



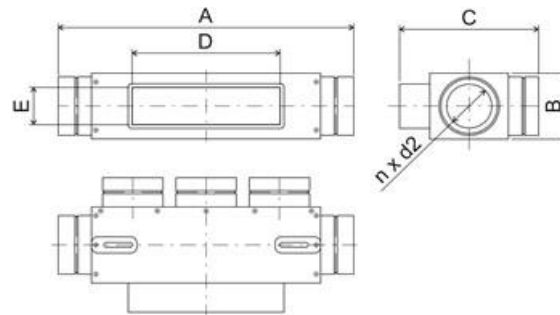
FLX-BRR-75-2-4-2/xxx



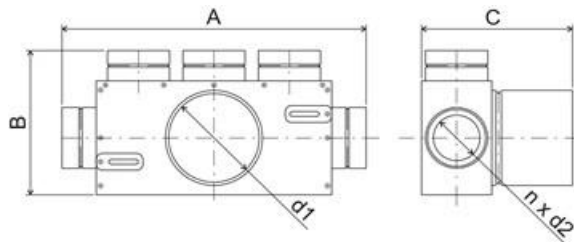
FLX-PRO-75/125



FLX-BRP-75-x-x-x/60x200



FLX-BRR-75-1-3-1/125



Všetky distribučné boxy s kruhovým prierezom pripojenia (\varnothing 1) je možné v prípade potreby predĺžiť pomocou prídavných nastavcov 16542 a 16706, pozri Predĺženie pre distribučné boxy.

Označenie	A [mm]	B [mm]	C [mm]	D [mm]	E [mm]	d ₁ [mm]	n x d ₂ [mm]
FLX-PRO-75-3/125	303	190	194	-	-	Ø 125	3 x Ø 60
FLX-RR-75/125	169	150	-	-	-	Ø 125	1 x Ø 60
FLX-BRR-75-1-3-1/125	391	190	194	-	-	Ø 125	5 x Ø 60
FLX-BRR-75-2-4-2/125	488	240	194	-	-	Ø 125	8 x Ø 60
FLX-BRR-75-2-4-2/150	488	240	194	-	-	Ø 150	8 x Ø 60
FLX-BRP-75-1-3-1/60x200	391	90	184	196	51	-	5 x Ø 60
FLX-BRP-75-2-4-2/60x200	488	90	280	196	51	-	8 x Ø 60

Tlmič hluku

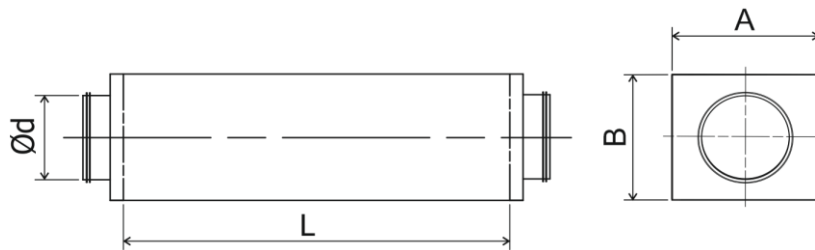


Základná charakteristika

Použitie	tlmenie hluku v rozvodoch vzduchu
Popis	kryt tlmiča hluku je vyrobený z oceľových plechov a vo vnútri je vyplnený minerálnou vlnou s hrúbkou 25 mm
Pracovná látka	vzduch

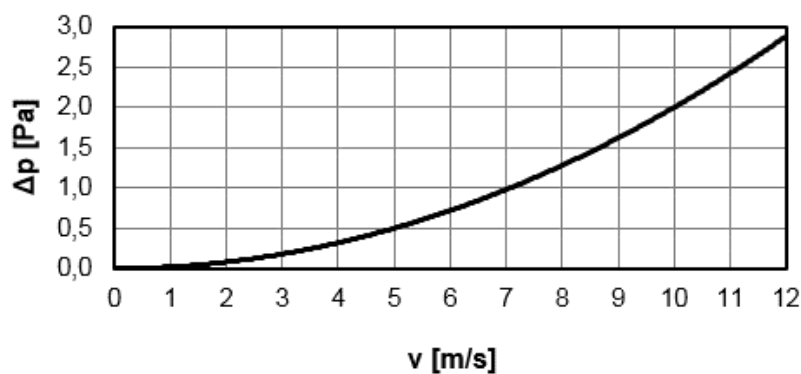
Komponenty pre systém s potrubím \varnothing 75 mm

Rozmery

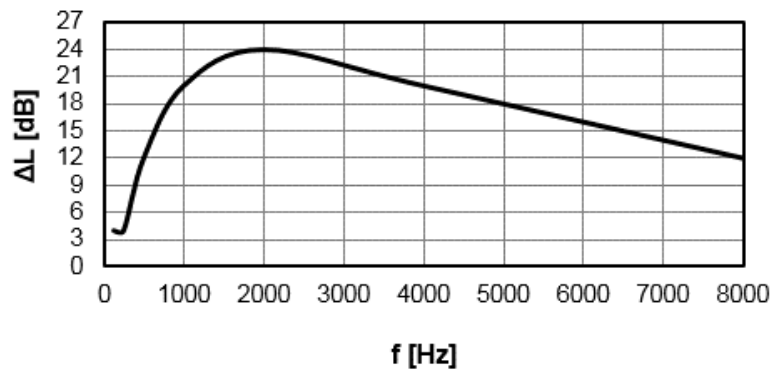


Označenie	Objednávaci kód	Ød [mm]	L [mm]	A [mm]	B [mm]	Materiál
FLX-DAS-75	16646	125	600	175	175	pozinkovaná oceľ

Grafy tlakových strát



Graf zvukového útlmu

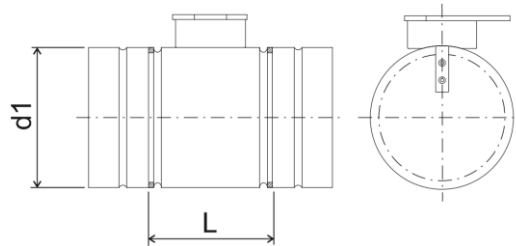


Škrtiaca klapka

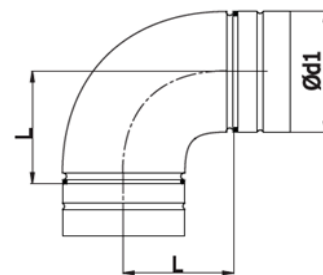


Základná charakteristika

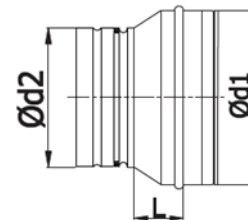
Použitie	nastavenie prietoku vzduchu
Popis	rozsah nastavenia klapky, ktorým je regulovaný prietok vzduchu, je 90°
Pracovná látka	vzduch
Tesnosť spojenia	pre dosiahnutie tesnosti triedy C je nutné použiť tesnenie FLX-USC alebo FLX-USZ

Komponenty pre systém s potrubím \varnothing 75 mm
Rozmery


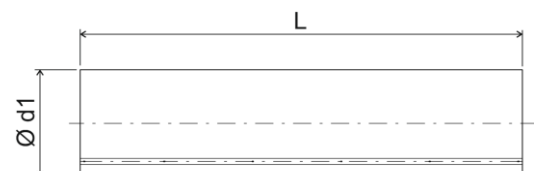
Označenie	Objednávaci kód	$\varnothing d_1$ [mm]	L [mm]	Materiál
FLX-DAS-75	16730	75	100	pozinkovaná oceľ

Obluk 90°


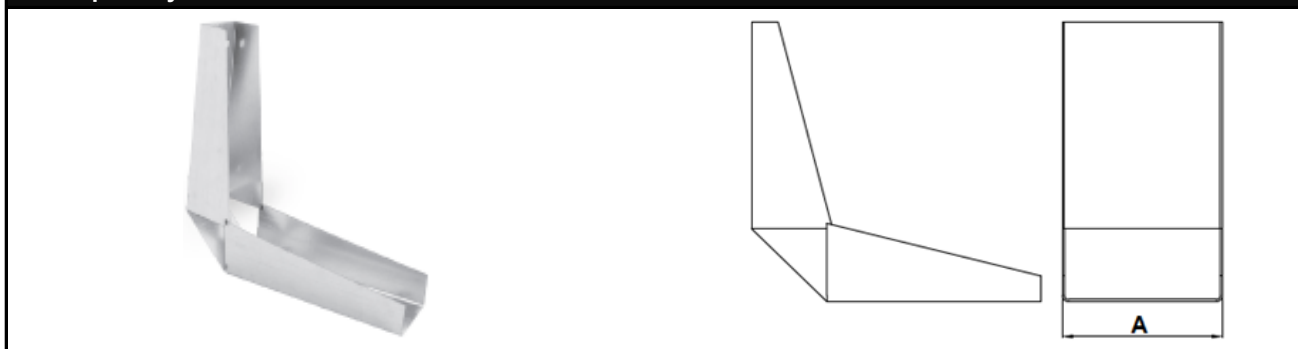
Označenie	Objednávaci kód	$\varnothing d_1$ [mm]	L [mm]	Materiál
FLX-BP-75	15739	75	100	pozinkovaná oceľ

Redukcia


Označenie	Objednávaci kód	$\varnothing d_1$ [mm]	$\varnothing d_2$ [mm]	L [mm]	Materiál
FLX-RPC-100-75	15740	100	75	18	pozinkovaná oceľ
FLX-RPC-125-75	15741	125	75	28	pozinkovaná oceľ

Predĺženie pre distribučné boxy


Označenie	Objednávaci kód	$\varnothing d_1$ [mm]	L [mm]	Materiál
FLX-P-125-500	16542	125	500	pozinkovaná oceľ
FLX-P-150-500	16706	150	500	pozinkovaná oceľ

Komponenty pre systém s potrubím \varnothing 75 mm
Držiak pre ohybnú hadicu


Označenie	Objednávaci kód	A [mm]	Materiál
FLX-FAX-75	15752	80	pozinkovaná oceľ

Stropná vyústka


Označenie	Objednávaci kód	$\varnothing d_1$ [mm]	$\varnothing d_2$ [mm]	L [mm]	Materiál
SV-75-125	16173	75	125	20	PP

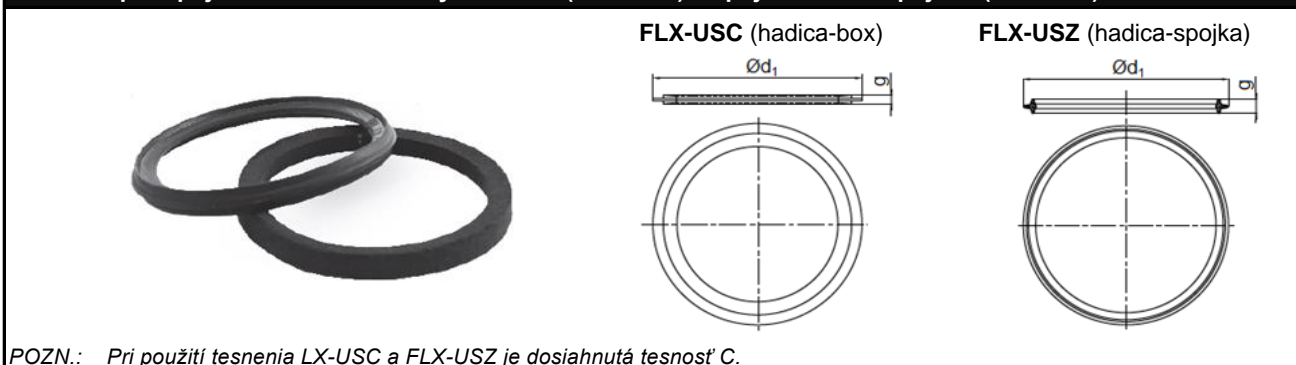
Spojka ohybnej hadice


Označenie	Objednávaci kód	$\varnothing d_1$ [mm]	L [mm]	Materiál
FLX-MSF-75	15742	75	100	EPDM

Teplom zmršiteľná trubica (pre spojenie a utesnenie spoja dvoch hadíc alebo spoja hadice a distribučného boxu)

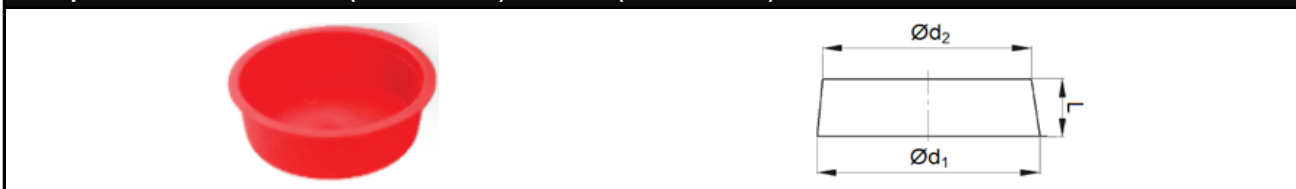

Označenie	Objednávaci kód	$\varnothing d_1$ [mm]	g [mm]	Materiál
FLX-UST-75	15749	75	100	PE

Komponenty pre systém s potrubím \varnothing 75 mm

Tesnenie pre spoj hadice s distribučným boxom (FLX-USC) a spoj hadice so spojkou (FLX-USZ)


POZN.: Pri použití tesnenia LX-USC a FLX-USZ je dosiahnutá tesnosť C.

Označenie	Objednávaci kód	$\varnothing d_1$ [mm]	g [mm]	Materiál
FLX-USC-75	15748	77	3	EPDM
FLX-USZ-75	15747	78	8	EPDM

Záslepka distribučného boxu (FLX-CF-PVC) a hadice (FLX-CS-PVC)


Označenie	Objednávaci kód	$\varnothing d_1$ [mm]	$\varnothing d_2$ [mm]	L [mm]	Materiál
FLX-CF-PVC-75	15751	80	78	20	PVC
FLX-CS-PVC-75	15750	63	59	20	PVC

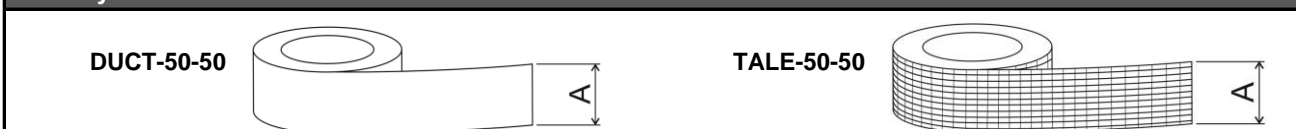
Pásky

Základná charakteristika

Popis	DUCT - univerzálna lepiaca páska vhodná pre celú sériu materiálov a povrchov TALE - páska určená pre utesnenie vzduchotechnických rozvodov a taktiež vhodná pre tesné spojenie jednotlivých dielov izolácie z minerálnej vlny
-------	--

Technické parametre

Odporúčané teploty pre aplikáciu	10 až 40 °C (DUCT, TALE)
Pracovný rozsah teplôt	10 až 60 °C (DUCT), -20 až 120 °C (TALE)
Príľnavosť	12 N / 25 mm (DUCT), 18 N / 25 mm (TALE)

Rozmery


Označenie	Objednávaci kód	A [mm]	Dĺžka [m]	Materiál
DUCT-50-50	16654	50	50	PE + textilie + syntetické lepidlo
TALE-50-50	16655	50	50	Al fólie+ sklenené vlákno + akrylové lepidlo

POZN.: Pre zachovanie požadovaných technických parametrov je nutné pásky skladovať pri 21 °C a relatívnej vlhkosti do 50 %.