

## Termostatický bezpečnostný ventil DBV1 v izolácii


**Základná charakteristika**

Použitie	ako ochrana proti prehriatiu zdroja tepla na tuhé palivá bez dochladzovacieho výmenníka
Funkcia	ventil je ovládaný termostatickým členom; pri dosiahnutí limitnej teploty sa otvára súčasne vypúšťací aj dopúšťací ventil; vypúšťací ventil umožní odtok prehriatej vody z tepelného zdroja do kanalizácie, dopúšťací ventil otvára prívod tlakovej vody z vodovodného radu; pri poklese teploty pod limitnú hodnotu sa obe ventily súčasne uzatvoria
Pracovná kvapalina	voda, nemrznúca zmes pre vykurovacie systémy
Montážna poloha <sup>1), 2)</sup>	zvislá alebo vodorovná, čo najbližšie výstupu zo zdroja tepla; izoláciu je možné nasadiť / odobrať aj po inštalácii ventilu do systému

1) vo vodorovnej polohe musí byť ventil otočený hrdlom výstupu horúcej vykurovacej kvapaliny smerom dole

2) vo zvislej polohe nesmie byť ventil namontovaný hlavou smerom dole

**Objednávacie kódy**

<b>16912</b>	DBV1 v izolácii
<b>16913</b>	DBV1 s T-kusom v izolácii

**Technické údaje**

Menovitá svetlosť	DN 20
Pripojenie rúrok	G 3/4" vonkajšie
Pripojenie na zdroj tepla	R 3/4" vonkajší (kužeľový)
Min. priemer pripojeného potrubia	DN 16
Menovitý tlak	PN 6
Max. pracovný tlak vykurovacej kvapaliny	4 bar
Max. pracovný tlak studenej vody	6 bar
Max. pracovná teplota kvapaliny	110 °C
Otváracia teplota ventilu	97 ± 2 °C
Max. chladiaci výkon*	190 kW
K <sub>vs</sub> pri teplote 110 °C	1,8 m <sup>3</sup> /h

**Ostatné údaje - hmotnosti**

DBV1 a izolácia	0,68 kg
DBV1, T-kus a izolácia	1,12 kg

**Materiály**

Telo ventilu	kované, mosadz
Šupátko ventilu	kované, mosadz
Hlava ventilu	nylon
Tesniace O-krúžky	EPDM
T-kus	mosadz
Izolácia	EPP RG 60 g/l

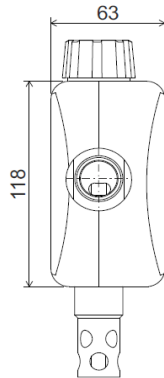
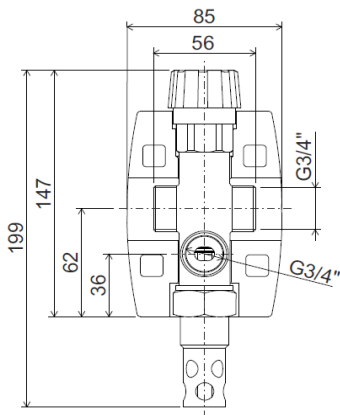
**Termostatický bezpečnostný ventil nenahradzuje poistný ventil zdroja tepla.**

\* pri týchto parametroch chladiacej vody pred ventilom: tlak 2 bar, teplota 15 °C

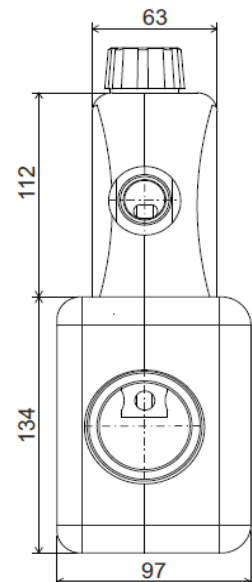
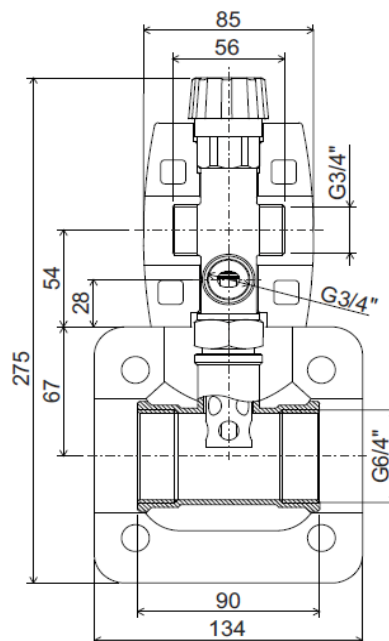
## Termostatický bezpečnostný ventil DBV1 v izolácii

### Rozmery

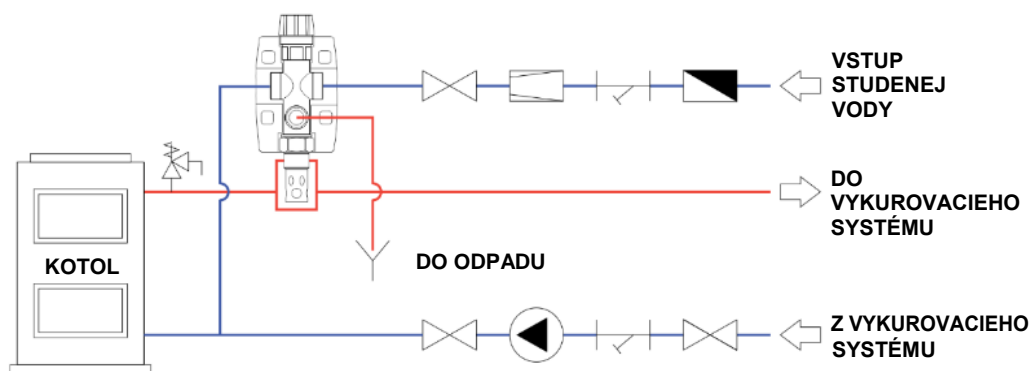
DBV1 v izolácii



DBV1 s T-kusom v izolácii



### Schéma zapojenia



#### LEGENDA:

- 1) armatúra uzatváracia
- 2) redukčný ventil
- 3) filter
- 4) spätná klapka
- 5) čerpadlo
- 6) poistný ventil

Pred dokončením montáže dostane každý ventil sériové číslo a je otestovaný. V priebehu testu je vykonaná tlaková skúška ventilu, overená tesnosť všetkých O-krúžkov, súčasnosť otvorenia oboch stupňov hodnota otváracej teploty a zdvihu ventilu. O priebehu testu je spravený záznam.