

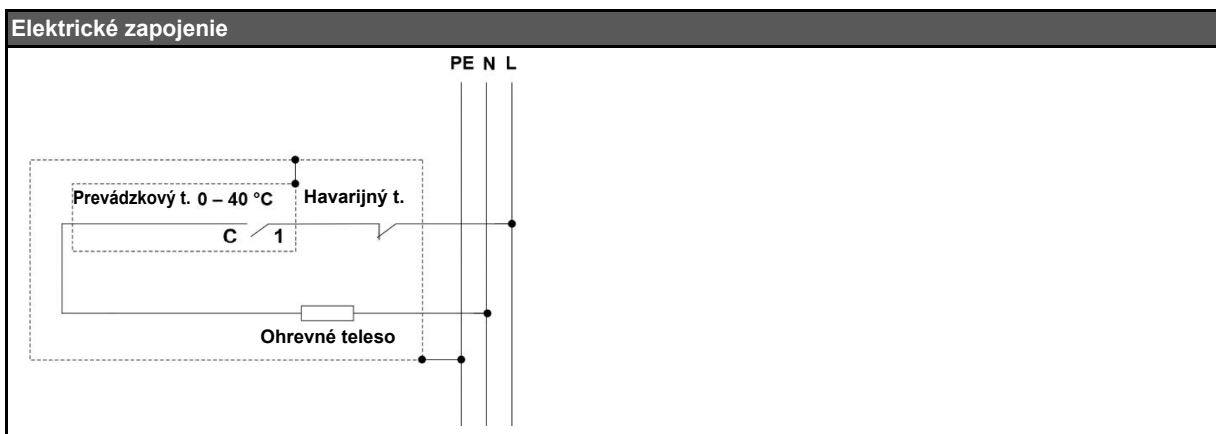
Elektrické ohrievače vzduchu do potrubia, typ ET-VZT

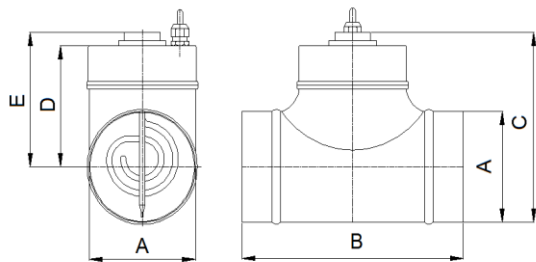
	Základné údaje	
	Popis	Elektrický ohrievač vzduchu je určený k predohrevu vonkajšieho vzduchu a zamedzeniu zamŕznania výmenníka v rekuperácii tepla. Krabica ohrievača obsahuje prevádzkový termostat, havarijný termostat s automatickým resetom a vykurovacie teleso s kabelážou.
	Pracovná látka	vzduch
	Inštalácia	na sanie vonkajšieho vzduchu pred vstupom do rekuperačnej jednotky, nutné dodržať smer prúdenia vzduchu vyznačený na tele ohrievača
Objednávací kód	14059 – ET-VZT-0,4-125 14796 –ET-VZT-0,6-150	

Technické údaje	
Povolený rozsah teplôt okolia	-5 °C do 30 °C
Teplota vzduchu v potrubí za ohrievačom	max. 30 °C (obmedzená havarijným termostatom)
Rozsah nastavenia teploty prevádz. termostatu	0 – 10 °C (obmedzené z výroby)
Celkový rozsah nastavenia teploty prevádz. termostatu	0 – 40 °C
Tolerancia nastavenia teploty prevádz. termostatu	± 3 °C
Rozdiel medzi teplotou zapnutia a vypnutia prevádz. termostatu	1,5 °C ± 1 °C
Teplota vypnutia havarijného termostatu	30°C
Teplota zapnutia havarijného termostatu	15 °C
Tolerancia havarijného termostatu	+/- 3°C

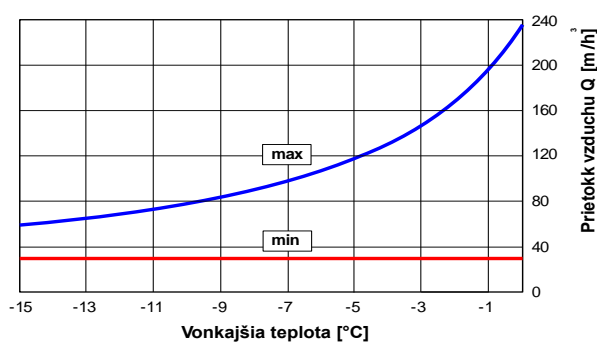
Elektrické údaje	
Napájanie	230 V 50 Hz
Príkion	400 W (kód 14059) 600 W (kód 14796)
Prúd	1,7 A (kód 14059) 2,6 A (kód 14796)
Prierez napájacieho kábla	3 x 0,75 mm ²
Dĺžka napájacieho kábla	3 m
Priechodka pre napájací kábel	Pg9
Krytie podľa STN EN 60529	IP20
Ochranná trieda podľa STN EN 61140	I
Elektromagnetická kompatibilita (EMC)	podľa STN EN 50130-4

Použité materiály	
Plášť ohrievača a el.krabice	oceľový plech pozinkovaný
Ohrevné teleso	nehrdzavejúca oceľ
Prívodný kábel	PVC

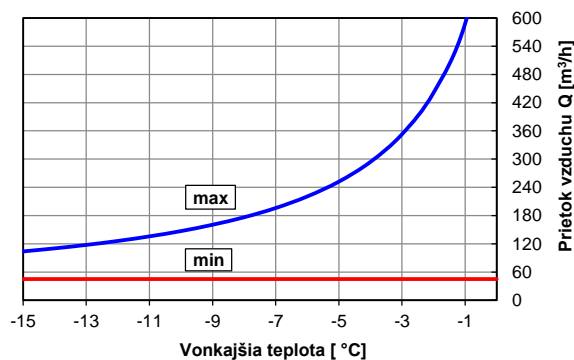


Elektrické ohrievače vzduchu do potrubia, typ ET-VZT
Rozmerová schéma


Rozmer	kód 14059	kód 14796
A [mm]	125	150
B [mm]	258	258
C [mm]	213	238
D [mm]	136	148
E [mm]	151	163

Oblasť použitia pri teplote vystupujúceho vzduchu + 5°C
ET-VZT-0,4-125 (kód 14059)


vonkajšia teplota = 0°C:	oblasť použitia do 220 m ³ /h (Sentinel Kinetic B 90 %)
vonkajšia teplota = -5 °C:	oblasť použitia do 115 m ³ /h (Sentinel Kinetic B 55 %)
vonkajšia teplota = -10 °C:	oblasť použitia do 75 m ³ /h (Sentinel Kinetic B 40 %)

ET-VZT-0,6-150 (kód 14796)


vonkajšia teplota = 0°C:	oblasť použitia do 880 m ³ /h
vonkajšia teplota = -5 °C:	oblasť použitia do 250 m ³ /h (Sentinel Kinetic B Plus 70 %)
vonkajšia teplota = -10 °C:	oblasť použitia do 150 m ³ /h (Sentinel Kinetic B Plus 45 %)