

Ohrevné teleso G 6/4" jednofázové s konektorom a vypínačom, typ ETT-N

Základná charakteristika

Použitie	ohrev stojatej pracovnej kvapaliny v zásobníkoch OPV a akumuláčnych nádržiach vrátaní nádrží typu DUO; nie je určené k ohrevu kvapaliny v nádržiach z nehrdzavejúcej ocele
Pracovná kvapalina	pitná voda, vykurovacia voda, nemrznúca zmes pre vykurovacie systémy a tepelné čerpadlá
Montážna poloha	vodorovná, káblou vývodkou dole, teleso musí byť celé umývané pracovnou kvapalinou

Ohrevné teleso nie je svojou konštrukciou určené k ohrevu plynov, pár a iných kvapalín ako je uvedené vyššie.

Konštrukcia

Typ telesa	elektrické, odporové, poniklované, s bezpečnostným kapilárnym termostatom
Pripojovací závit	G 6/4" vonkajší
Pripojenie do siete	kábel s konektorom pre pripojenie do solárnej čerpadlovej skupiny CSE SOL

Elektrické pripojenie
1/N/PE AC 230 V

Napájacie napätie	230 V 50 Hz
Krytie	IP 40 podľa STN EN 60529
Ochranná trieda	I podľa STN EN 61140 ed.2

Napájací kábel
čierny

Prierez	3 x 1,5 mm ²
Dĺžka	5 m
Káblková vývodka	Pg 11
Vidlica	konektor pre pripojenie do solárnej čerpadlovej skupiny CSE SOL

Termostat bezpečnostný
kapilárový

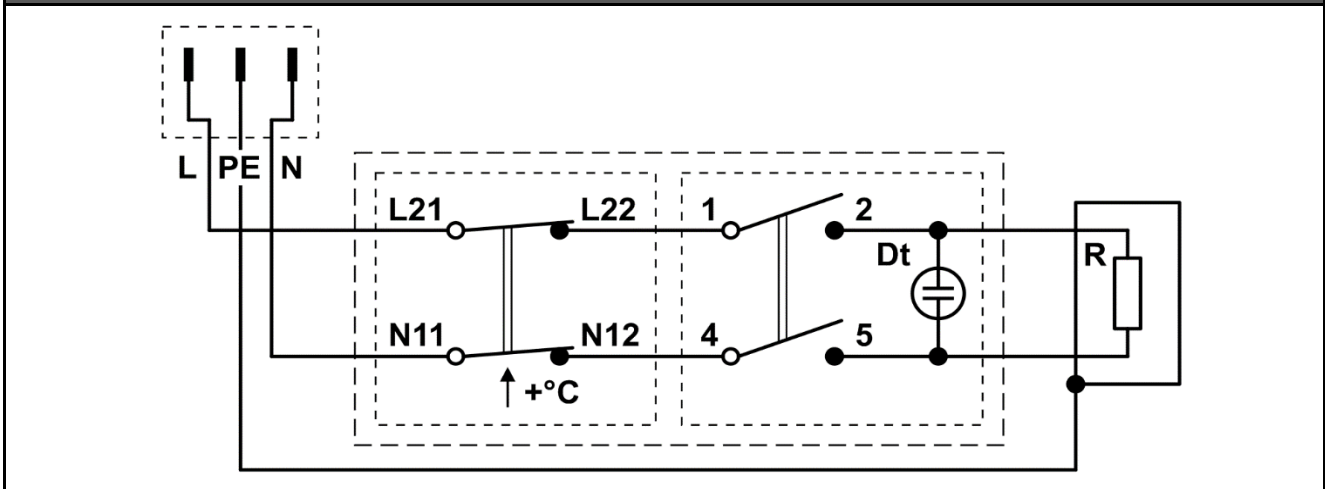
Teplota vypnutia	99 +0/-10 °C
Reset	ručný, po poklese teploty pod 40 °C

Materiály

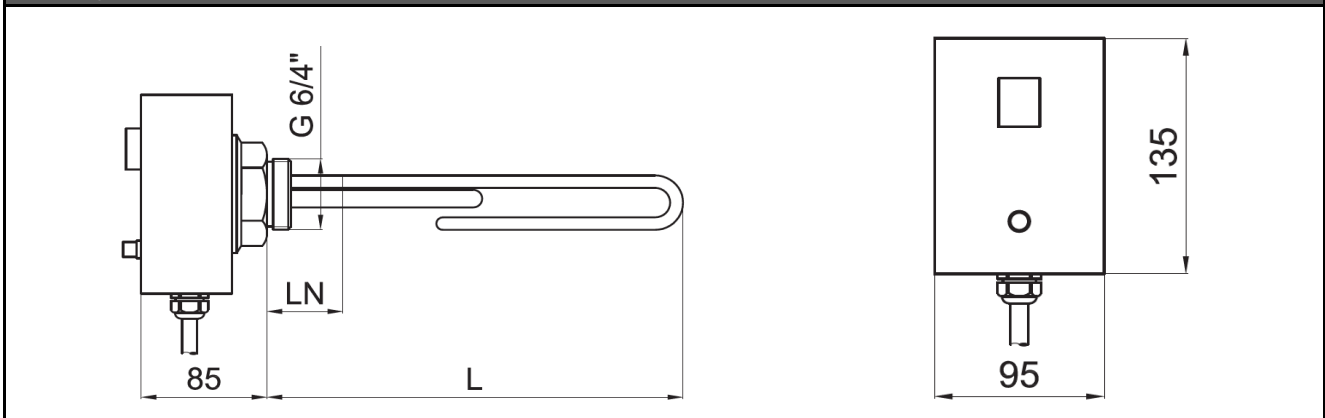
Ohrevné teleso	poniklovaná meď
Kraba ohrevného telesa	PC, požiarna odolnosť UL94-5V
Šesťhran so závitom	poniklovaná mosadz
Napájací kábel	PVC

Ohrevné teleso G 6/4" jednofázové s konektorom a vypínačom, typ ETT-N

Elektrické zapojenie



Rozmery



Typ telesa	Menovitý výkon	Menovitý prúd	Dĺžka telesa L	Dĺžka nevykur. konca LN	Minimálna veľkosť zásobníka	Minimálna veľkosť nádrží	Objednávaci kód
ETT - N - 2,0	2 kW	8,7 A	350 mm	180 mm	RGC 120 H	PS 200, HSK	16942
ETT - N - 3,0	3 kW	13,0 A	450 mm	180 mm	RBC 200	390, DUO 390	16943

Vykurovacia kvapalina prichádzajúca do priameho styku s ohrevným telesom musí spĺňať podmienky STN 07 7401.

Ohriata pitná voda prichádzajúca do priameho styku s ohrevným telesom nesmie prekračovať nasledujúce hodnoty :

pH	celkový obsah pevných častíc (TDS)	Vápnik	Chloridy	Sodík	Železo
6,5-9,5	600 mg/liter	40 mg/liter	100 mg/liter	200 mg/liter	0,2 mg/liter