



Základná charakteristika	
Použitie	príprava ohriatej pitnej vody
Popis	zásobníkový ohrievač vody s možnosťou pripojenia el. ohrevného telesa
Pracovná kvapalina	voda
Objednávací kód	10 501

Energetické parametre (podľa Nariadenia Komisie (EÚ) č. 813/2013)	
	R0BC 2500
Trieda energetickej účinnosti	neudáva sa
Statická strata	330 W
Úžitkový objem	2508 l

Technické údaje	
Celkový objem zásobníka	2508 l
Max. teplota v zásobníku	95 °C
Max. tlak v zásobníku	10 bar

Materiály	
Materiál zásobníka	S235JR, vnútorný povrch smaltovaný (DIN 4756)
Materiál izolácie	PU pena (mäkká)
Vonkajší povrch izolácie	plast

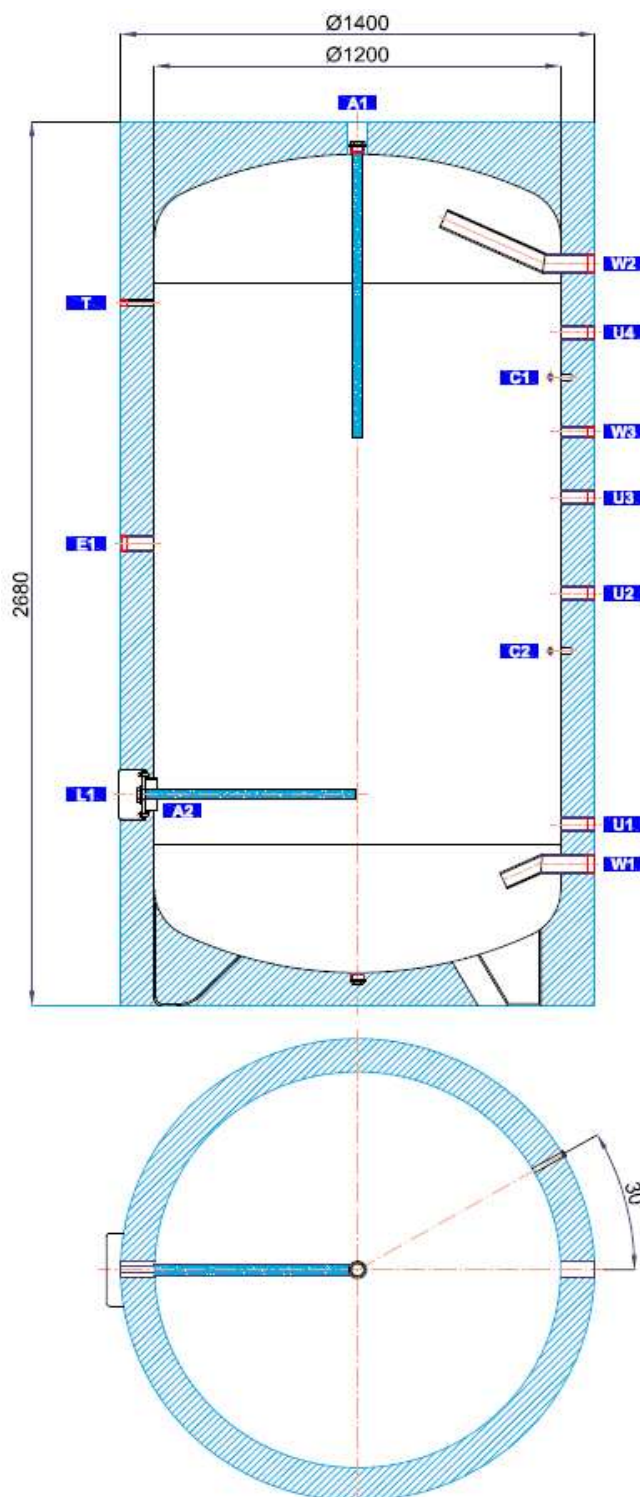
Rozmery, sklopná výška a hmotnosť	
Priemer zásobníka	1200 mm
Priemer zásobníka s izoláciou	1400 mm
Celková výška zásobníka	2680 mm
Sklopná výška	3030 mm
Hmotnosť prázdneho zásobníka	325 kg

Príslušenstvo	
Elektrické ohrevné teleso	typy ETT-A, D, F, G, M
Max. dĺžka / výkon ohrevného telesa	815 mm / 12,0 kW
Elektronická anóda	objednávací kód 14 429

Náhradné diely (magnéziové anódy)	
Mg anóda (A1), G 5/4"	objednávací kód 3 698
Mg anóda - retiazková, G 5/4"	objednávací kód 13 112
Mg anóda - do príruby (A2), G 5/4"	objednávací kód 464

Rozmerová schéma

Sklopná výška 3030 mm.


NÁVARKY

ozn.	pripojenie	výška [mm]
Príprava ohriatej pitnej vody		
W1	G 2" F	430
W2	G 2" F	2250
W3	G 1" F	1740
Elektrické ohrevné teleso		
E1	G 6/4" F	1400
Regulácia a zabezpečenie		
C1	G 1/2" F	1905
C2	G 1/2" F	1075
T	G 1/2" F	2130
Univerzálny vstup / výstup		
U1	G 5/4" F	550
U2	G 5/4" F	1250
U3	G 5/4" F	1540
U4	G 5/4" F	2040
Príruba		
L1	8 x M10	640
Magnéziiová anóda		
A1	G 5/4" F	2600
A2	G 5/4" F	640