

## Vypúšťacie ventily

Vypúšťací ventil 1/2" s páčkou



Vypúšťací ventil 1/2" bez páčky



Vypúšťací ventil 3/4" bez páčky



### Základná charakteristika

Použitie	rozvody teplej a studenej vody
Účel	napúšťanie a vypúšťanie potrubných systémov
Pracovná kvapalina	voda
Montáž	poloha zaručujúca neobmedzený prístup k ventilu a dokonalé vypúšťanie systému

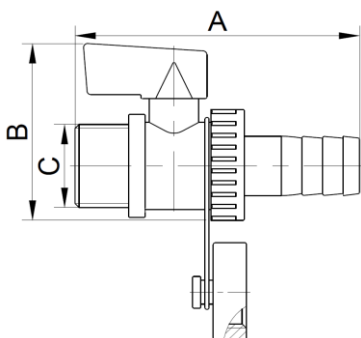
Názov	Maximálny tlak	Max.pracovná teplota	Pripojovací rozmer
Vypúšťací ventil 1/2" s páčkou	10 bar	110 °C	1/2" M
Vypúšťací ventil 1/2" bez páčky	16 bar	110 °C	1/2" M
Vypúšťací ventil 3/4" bez páčky	10 bar	110 °C	3/4" M

### Materiály

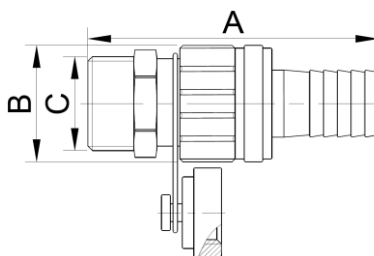
Telo ventilu	mosadz, poniklované
Sedlo ventilu	mosadz

### Rozmerová schéma

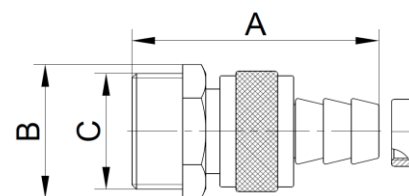
Vypúšťací ventil 1/2" s páčkou



Vypúšťací ventil 1/2" bez páčky



Vypúšťací ventil 3/4" bez páčky



Názov	Rozmery [mm]			Hmotnosť [g]	Objednávacie kódy
	A	B	C		
Vypúšťací ventil 1/2" s páčkou	67	44	1/2"	105	<b>4741</b>
Vypúšťací ventil 1/2" bez páčky	63	25	1/2"	120	<b>15609</b>
Vypúšťací ventil 3/4" bez páčky	53	27	3/4"	80	<b>11714</b>