

KVAPALINY, CHÉMIA



- nemrznúce kvapaliny
- čistiace a ochranné chemické prípravky
- tesnenie závitových spojov

OBSAH

NEMRZNÚCE KVAPALINY

- 4** Solarten Super+
- 5** Solarten HT
- 6** RegulusAFheat

- 7** PRÍSLUŠENSTVO PRE ANALÝZU KVAPALÍN
- 8** PLNIAČE ČERPADLÁ A PUMPY
- 10** ČISTIACE PUMPY

CHEMICKÉ PRÍPRAVKY PRE ČISTIACE PUMPY

- 11** Detex Plus
- 12** Mantex Plurimetal
- 13** Neutral Liquid

OCHRANNÉ NÁPLNE VYKUROVACÍCH SYSTÉMOV

- 14** BP 100 Plus
- 14** BP 700A

ČISTIACE NÁPLNE VYKUROVACÍCH SYSTÉMOV

- 15** BP 400
- 15** BP 300
- 16** BP 800

TESNIAČE PRÍPRAVKY PRE VYKUROVACIE SYSTÉMY

- 17** BP Stop Leak
- 18** Epostix

PRÍPRAVKY PRE ČISTENIE A ÚDRŽBU KOTLOV

- 19** Alu Cleaner
- 20** Thermonet
- 21** Metano Therm
- 22** Zinkall

TESNENIE ZÁVITOVÝCH SPOJOV

- 23** Siseal
- 24** Twine-Seal 240
- 25** Tangit Uni-Lock
- 26** Kolgas Uni

NEMRZNÚCE KVAPALINY PRE SOLÁRNE SYSTÉMY



SOLARTEN SUPER+

Teplonosná antikorózna kvapalina s nízkym bodom tuhnutia na báze triethylenglykolu pre všetky typy slnečných kolektorov vrátane vákuových.

Bod tuhnutia	- 28 °C
Pracovná teplota	do 190 °C
Krátkodobá teplota prehriatia	270 °C

TECHNICKÉ ÚDAJE

SKUPENSTVO	kvapalné
FARBA	žltá
ZÁPACH	slabý charakteristický
pH	8 - 10
RIEDENIE	neriedi sa

POSTUP POUŽITIA

Uzatvorenú solárnu sústavu naplňte nemrznúcou kvapalinou. Použite špeciálne plniace čerpadlá a ručné pumpy (pozri Príslušenstvo).

Raz za 2 roky spravte pomocou refraktometra kontrolu kvapaliny na nezámraznú teplotu.

BALENIE

Kanister, 5l	Obj. kód - 19050
Kanister, 10l	Obj. kód - 19051
Kanister, 25l	Obj. kód - 19052
Kanister 60l	Obj. kód - 19125

PRÍSLUŠENSTVO PRE PRÁCU S NEMRZNÚCOU KVAPALINOU



Ručná plniaca a doplňovacia pumpa predovšetkým pre menšie solárne systémy. Môže zostať namontovaná v solárnom systéme, aby sa mohla v prípade potreby solárna kvapalina doplniť.



Plniaci vozík s výkonným čerpadlom k odbornému naplneniu a odvzdušneniu uzatvorených systémov ako solárnych sústav, podlahového a stenového kúrenia.



Elektrická plniaca a doplňovacia pumpa s piestovým čerpadlom so spoľahlivým chodom, nízkym prevádzkovým hlukom a jednoduchým použitím.



Ručný refraktometer 402 ATC k meraniu mrazuvzdornosti nemrznúcich kvapalín.

NEMRZNÚCE KVAPALINY PRE SOLÁRNE SYSTÉMY



SOLARTEN HT

Teplonosná antikorózna kvapalina na báze vyšších glykolov s nízkym bodom tuhnutia pre termicky vysoko zaťažené solárne systémy. Je vhodná pre všetky typy slnečných kolektorov Regulus vrátane vákuových trubicových.

Bod tuhnutia	- 28 °C
Pracovná teplota do	260 °C
Krátkodobá teplota prehriatia	320 °C

TECHNICKÉ ÚDAJE

SKUPENSTVO	kvapalné
FARBA	bez farby
ZÁPACH	bez zápachu
pH	7,2 - 9,0
RIEDENIE	neriedi sa

POSTUP POUŽITIA

Uzatvorenú solárnu sústavu naplňte nemrznúcou kvapalinou. Použite špeciálne plniace čerpadlá a ručné pumpy (pozri Príslušenstvo).

Raz za 2 roky spravte pomocou refraktometra kontrolu kvapaliny na nezámrznú teplotu.

BALENIE

Kanister, 5l	Obj. kód - 14951
Kanister, 10l	Obj. kód - 14095
Kanister, 25l	Obj. kód - 14096
Kanister, 60l	Obj. kód - 14952
Sud, 200l	Obj. kód - 14953

PRÍSLUŠENSTVO PRE PRÁCU S NEMRZNÚCOU KVAPALINOU



Ručná plniaca a doplňovacia pumpa predovšetkým pre menšie solárne systémy. Môže zostať namontovaná v solárnom systéme, aby sa mohla v prípade potreby solárna kvapalina doplniť.



Plniaci vozík s výkonným čerpadlom k odbornému naplneniu a odvzdušneniu uzatvorených systémov ako solárnych sústav, podlahového a stenového kúrenia.



Elektrická plniaca a doplňovacia pumpa s piestovým čerpadlom so spoľahlivým chodom, nízkym prevádzkovým hlukom a jednoduchým použitím.



Ručný refraktometer 402 ATC k meraniu mrazuvzdornosti nemrznúcich kvapalín.

NEMRZNÚCE KVAPALINY PRE VYKUROVACIE A CHLADIACE SYSTÉMY



RegulusAFheat

Teplonosná antikoročná kvapalina s nízkym bodom tuhnutia na báze glycerínu a monoetylénglykolu pre **vykurovacie a chladiace systémy vrátane primárnych okruhov tepelných čerpadiel.**

Kvapalina obsahuje multifunkčný inhibítor korózie, dostatočná protikoročná ochrana je zabezpečená až do nariadenia v pomere 1 : 5.

Body tuhnutia najčastejšie používaných vodných roztokov:

1:2	min. -39°C
1:2,5	min. -26°C
1:3	min. -17°C
1:4	min. -12°C
1:5	min. -9°C

POSTUP POUŽITIA

Uzatvorený systém kúrenia/chladienie naplňte nemrznúcou kvapalinou. Použite špeciálne plniace čerpadlá a ručné pumpy (pozri Príslušenstvo). K naplneniu primárneho okruhu tepelného čerpadla je možné využiť plniacu sadu, ktorú je možné objednať ako príslušenstvo tepelného čerpadla. Raz za 2 roky vykonajte pomocou refraktometra kontrolu kvapaliny na nezamrznú teplotu. U tepelných čerpadiel kontrolujte pravidelne teplotný rozdiel medzi nemrznúcou kvapalinou vstupujúcou a vystupujúcou z primárneho okruhu, aby nebol príliš veľký (>7 °C).

TECHNICKÉ ÚDAJE

SKUPENSTVO	kvapalné
FARBA	modrá
ZÁPACH	slabý charakteristický
pH	8 - 10
RIEDENIE	1:2 - 1:5

BALENIE

Kanister, 5l	Obj. kód - 19269
Kanister, 25l	Obj. kód - 19270
Sud, 200l	Obj. kód - 19271

PRÍSLUŠENSTVO PRE PRÁCU S NEMRZNÚCOU KVAPALINOU



Elektrická plniaca a doplňovacia pumpa s piestovým čerpadlom so spoľahlivým chodom, nízkym prevádzkovým hlukom a jednoduchým použitím.



Plniaca sada primárnych okruhov. Armatúra s dvojcestnými ventilmi, filtrom, vypúšťacími/napúšťacími ventilmi a izoláciu pre plnenie, preplach a odvzdušnenie.



Plniaci vozík s výkonným čerpadlom k odbornému naplneniu a odvzdušneniu uzatvorených systémov ako solárnych sústav, podlahového a stenového kúrenia.



Ručný refraktometer 402 ATC k meraniu mrazuvzdornosti nemrznúcich kvapalín.

PRÍSLUŠENSTVO PRE ANALÝZU KVAPALÍN

RUČNÝ REFRAKTOMETER 402 ATC

na meranie mrazuvzdornosti nemrznúcich kvapalín.

Vďaka zobrazeniu koncentrácie v percentách môžete zistiť, pri akej teplote kvapalina zamrzne, a to ako propylénglykolu (ľavá strana stupnice; spravidla používaná ako nemrznúca zložka v Európe) tak etylénglykolu (pravá strana stupnice; spravidla používaný ako nemrznúca zložka mimo Európu - u nás Fridex-eko). Je možné ho tiež použiť na meranie koncentrácie elektrolytu v akumulátorových batériách pomocou prostrednej stupnice a to meraním hustoty akumulátorovej kyseliny v kilogramoch na liter. Pri stupnici je zároveň nápovedný text určujúci, čo je vhodné s batériou po teste urobiť.

Obj. kód - 6933

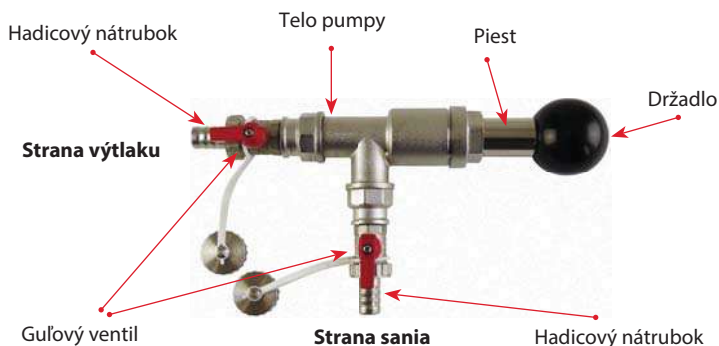


PLNIACE ČERPADLÁ A PUMPY

Ručná plniaca a doplňovacia pumpa predovšetkým pre menšie solárne systémy. Môže zostať namontovaná v solárnom systéme, aby sa mohla v prípade potreby solárna kvapalina doplniť. Použiť ju je možné aj pre plnenie vykurovacích systémov čistiacimi a ochrannými náplňami.

Pumpa samostatná s nátrubkami

OBJEDNÁVACÍ KÓD – 15 111



Pumpa s nádobkou a pripojovacím šrúbením

OBJEDNÁVACÍ KÓD – 15 054

Pumpa je navyše vybavená nádobkou na kvapalinu o objeme 600 ml a na strane výtlaku pripojovacím šrúbením 3/4" MFU.



Elektrická plniaca a doplňovacia pumpa s piestovým čerpadlom so spoľahlivým chodom, nízkym prevádzkovým hlukom a jednoduchým použitím. Pripája sa priamo na 25l kanister vybavený závitom DIN 61. Čerpadlo je vybavené integrovaným termočlánkom, ktorý ho chráni proti prehriatiu a trvalému poškodeniu.

Všetky komponenty, ktoré prichádzajú do kontaktu s kvapalinou, sú vyrobené z nerezovej ocele alebo plastu.

OBJEDNÁVACÍ KÓD – 9 688



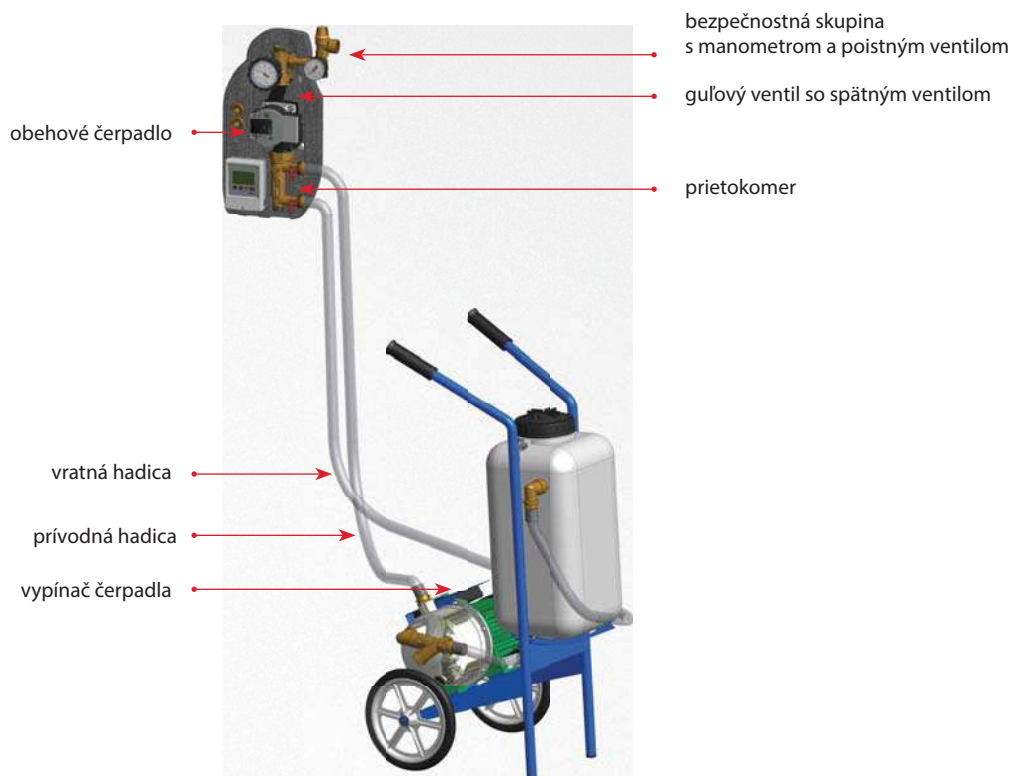
Technické údaje

Napájanie	230 V ~ 50 Hz, 50 VA
Trieda el. krytia	IP64
Dĺžka kábla	3 m
Hmotnosť	cca 2,3 kg
Rozmery	Ø 56 mm výška 220 mm
Pripojenie	na strane výtlaku na strane sania
Dĺžka sania z nádoby	6 mm alebo 1/2"
Pripojovacie šrúbenie	6 mm 0,5 m + filter DIN 61

PLNIACE ČERPADLÁ A PUMPY

Plniaci vozík s výkonným čerpadlom k odbornému naplneniu a odvzdušneniu uzatvorených systémov ako solárnych sústav, podlahového a stenového kúrenia.

OBJEDNÁVACÍ KÓD – 9 561



VÝHODY PLNIACEHO VOZÍKA

- ✓ výkonné čerpadlo - príkon 1,1 kW, max. prietok 60 l/min, max. pracovný tlak 5 bar
- ✓ teleso čerpadla z ušľachtilej nerezovej ocele
- ✓ vypínač v prevedení odolnom proti postriekaniu
- ✓ bezúdržbový motor s rozbehovým kondenzátorom s ochranou proti tepelnému preťaženiu
- ✓ pripojenie priehľadnými tlakovými hadicami umožňujúci vizuálnu kontrolu
- ✓ guľové uzatváracie ventily na koncoch hadíc k čistému a bezpečnému pripojeniu
- ✓ filter pre odstránenie nečistôt v systéme

TECHNICKÉ ÚDAJE

Elektromotor	230 V / 1,1 kW
Krytie	IP44
Maximálna výtlačná výška	50 m
Maximálne dopravované množstvo	60 l/min
Maximálny tlak	5 bar
Maximálna sacia výška	9 m
Maximálna teplota kvapaliny	35 °C
Dĺžka napájacieho kábla	1,5 m
Hmotnosť bez kvapaliny	16 kg

ČISTIACE PUMPY

TLAKOVÉ PUMPY

určené k odstraňovaniu usadenín pomocou chemických prípravkov. Sú vybavené štvorcestnými ventilmi, ktoré umožňujú zmenu smeru prietoku čistiaceho roztoku k dosiahnutiu lepších výsledkov čistenia.



BOSS 22 FI



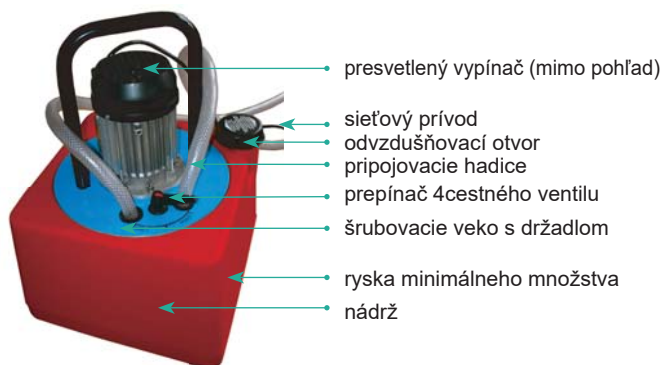
DOS 40 V4V



BOSS 5 FI

		BOSS 22 FI	DOS 40 V4V	BOSS 5 FI
OBJEM NÁDRŽE	l	22	30	5
PRIETOK	l/min	30	70	30
DOPRAVNÁ VÝŠKA	m	10	10	7
PRIPOJENIE	--	1/2"	3/4"	1/2"
NAPÄTIE	--	250 VAC/50 Hz	250 VAC/50 Hz	250 VAC/50 Hz
TYP ČERPADLA	--	rotačný, 165 W	rotačný, 290 W	rotačný, 165 W
MAX. PRACOVNÁ TEPLOTA	°C	60	50	60
KRYTIE	--	IP55	IP55	IP55
ROZMERY (v x š x d)	mm	500 x 350 x 350	630 x 350 x 350	440 x 330 x 330
HMOTNOSŤ	kg	9,5	11	8
OBJEDNÁVACÍ KÓD	--	590	7786	5990

KONŠTRUKCIA PUMPY DOS



KONŠTRUKCIA PUMPY BOSS



Upozornenie:

Používajte iba chemické prípravky odporúčané spoločnosťou Regulus. Rúrky, výmenníky alebo systémy, ktoré majú byť čistené, musia umožňovať prietok prípravku.

CHEMICKÉ PRÍPRAVKY PRE ČISTIACE PUMPY



DETEX PLUS

Čistiaci roztok určený pre čistenie oceľových a medených povrchov pomocou čistiacich pump.

Vysoko koncentrovaný kyslý prípravok pre rýchle odstránenie ako kotlového kameňa, tak oxidov a všetkých druhov silných soľných zlúčenín z vnútorných povrchov kotlov, výmenníkov a rúrok alebo z vykurovacích a chladiacich systémov.

TECHNICKÉ ÚDAJE

SKUPENSTVO	kvapalné
FARBA	červená*
ZÁPACH	charakteristický
pH	< 1
RIEDENIE	1:6 až 1:10

* Farba sa v priebehu času môže meniť. Účinnosť tým nie je ovplyvnená

POSTUP POUŽITIA

Nariedte Detex Plus vodou v pomere asi 1:10. Behom čistenia pridávajte ďalší Detex Plus, kým sa v čistiacom roztoku neprestanú tvoriť bubliny. Keď roztok prestane peniť, je čistenie na konci. Občas skontrolujte hodnotu pH - aby bol roztok účinný, musí mať hodnotu pH okolo 1.

BALENIE

Kanister, 10 kg Obj. kód - 18180

Na záver čistiacej operácie vypláchnite systém neutralizačným prípravkom Neutral Liquid, aby ste odstránili všetky stopy po kyseline.

ČISTIACE PUMPY

Tlakové pumpy, určené k odstraňovaniu usadenín pomocou chemických prípravkov. Sú vybavené štvorcestnými ventilmi, ktoré umožňujú zmenu smeru prietoku čistiaceho roztoku k dosiahnutiu lepších výsledkov čistenia.



Ručná pumpa



BOSS 5 FI



DOS 40 V4V



BOSS 22 FI

CHEMICKÉ PRÍPRAVKY PRE ČISTIACE PUMPY



DETEX PLURIMETAL

Čistiaci roztok určený pre čistenie povrchov z **oceli, nerezu, medi, hliníka, mosadze, cinu, ľahkých zliatin aj pozinkovaných povrchov** pomocou čistiacich pump.

Vysoko koncentrovaný kyslý prípravok pre rýchle odstránenie kotolného kameňa a hrdze z ohrevných telies, výmenníkov tepla a chladiacich okruhov.

Je doplnený vyváženým množstvom inhibítorov, a preto pri správnom použití nepoškodzuje čistené povrchy.

POSTUP POUŽITIA

Naried'te Detex Plurimetal vodou v pomere asi 1:10. Počas čistenia pridávajte ďalší Detex Pluri-metal, ak sa farba zmení na oranžovo-žltú, kým sa v čistiacom roztoku neprestanú tvoriť bubliny. Keď roztok prestane peniť, je čistenie na konci.

TECHNICKÉ ÚDAJE

SKUPENSTVO	kvapalné
FARBA	červená
ZÁPACH	octový
pH	< 1
RIEDENIE	1:6 až 1:10

BALENIE

Kanister, 10kg

Obj. kód - 18181

Na záver čistiacej operácie vypláchnite systém neutralizačným prípravkom Neutral Liquid, aby ste odstránili všetky stopy po kyseline.

ČISTIACE PUMPY

Tlakové pumpy, určené na odstraňovanie usadenín pomocou chemických prípravkov. Sú vybavené štvorcestnými ventilmi, ktoré umožňujú zmenu smeru prietoku čistiaceho roztoku k dosiahnutiu lepších výsledkov čistenia.



Ručná pumpa



BOSS 5 FI



DOS 40 V4V



BOSS 22 FI

CHEMICKÉ PRÍPRAVKY PRE ČISTIACE PUMPY



NEUTRAL LIQUID

Neutralizačný roztok určený k rýchlej a bezpečnej neutralizácii kyslých roztokov v procese čistenia vykurovacích sústav a k vypláchnutiu čistiacich pump. Predlžuje životnosť čistiacich pump.

TECHNICKÉ ÚDAJE

SKUPENSTVO	kvapalné
FARBA	bez farby
ZÁPACH	žiadny
pH	11
RIEDENIE	3:97

POSTUP POUŽITIA

- Po dokončení čistenia vypustíte obsah čistiacej pumpy do plastového kanistra vhodného pre prepravu kvapaliny a následne túto kvapalinu zlikvidujete podľa platných zákonov a miestnych predpisov.
- Do nádrže pumpy napustíte čistú vodu v množstve podľa veľkosti čistenej sústavy, pridajte 2-3% prípravku Neutral Liquid a preplachujte sústavu po dobu aspoň 5 minút.
- Akonáhle je preplach hotový* a všetka kvapalina sa vrátila do nádržky čerpadla, vypustíte obsah pumpy do rovnakého kanistra ako predtým čistiaci roztok.

BALENIE

Kanister, 10kg

Obj. kód - 4006

* Ak potrebujete zmerať hodnotu pH, použite lakmusový papier alebo elektronický merač pH (odporúčaná hodnota pH je medzi 6 a 8,5).

ČISTIACE PUMPY

Tlakové pumpy, určené k odstraňovaniu usadenín pomocou chemických prípravkov. Sú vybavené štvorcestnými ventilmi, ktoré umožňujú zmenu smeru prietoku čistiaceho roztoku na dosiahnutie lepších výsledkov čistenia.



Ručná pumpa



BOSS 5 FI



DOS 40 V4V



BOSS 22 FI

OCHRANNÉ NÁPLNE VYKUROVACÍCH SYSTÉMOV



BP 100 PLUS

Ochranná kvapalina pôsobiaca preventívne proti korózii kovových materiálov (železo, meď, hliník apod.) a ich zliatin tým, že na povrchu vytvorí film zabraňujúci priamemu styku s kvapalinami.

Kvapalina je vyrobená z organických zlúčenín a je určená **pre vykurovacie a chladiace systémy, solárne panely a tepelné čerpadlá** (je zlučiteľná s nemrznúcimi kvapalinami).

TECHNICKÉ ÚDAJE

SKUPENSTVO	kvapalné
FARBA	bez farby
ZÁPACH	bez zápachu
pH	7,5
DÁVKOVANIE	1l prípravku na 100l kvapaliny v systéme

BALENIE

FLAŠA, 1l	Obj. kód – 18186
-----------	------------------

BP 700A

Ochranná kvapalina pôsobiaca preventívne proti korózii kovových materiálov (železo, meď, hliník a pod.) a ich zliatin tým, že na povrchu vytvorí film zabraňujúci priamemu styku s kvapalinami.

Kvapalina je vyrobená z organických zlúčenín a je určená **pre vykurovacie a chladiace systémy, solárne panely a tepelné čerpadlá** (je zlučiteľná s nemrznúcimi kvapalinami). Je vhodná na kovové rúrky, plasty (PVC) a polyméry (polyetylén, polybutylén).



TECHNICKÉ ÚDAJE

SKUPENSTVO	kvapalné
FARBA	opalizujúca
ZÁPACH	bez zápachu
pH	7,5
DÁVKOVANIE	1l prípravku na 100l kvapaliny v systéme

BALENIE

FLAŠA, 1l	Obj. kód – 18184
-----------	------------------

POSTUP POUŽITIA

Namiešajte 1 liter prípravku na každých 100l vykurovacej vody.

Pri vykurovacích okruhov už obzvlášť znečistených alebo čiastočne zablokovaných kalom či usadeninami sa odporúča vykonať najskôr ošetrovanie prípravkom BP 300 alebo BP 400, ktorý sa nechá cirkulovať v okruhu a potom sa vypustí spoločne s kalom.

Po vyčistení sa okruh naplní čistou vodou s prídavkom ochrannej kvapaliny.

ČISTIACE NÁPLNE VYKUROVACÍCH SYSTÉMOV



BP 400

Čistí a chráni vykurovacie okruhy. Umožňuje rozpustiť a následným prepláchnutím odstrániť **usadeniny hydroxidov železa** a horčička, vápenaté usadeniny, rez a kal. Maže ventily a čerpadlá, zlepšuje výmenu tepla a vracia vykurovacím okruhom ich pôvodnú účinnosť. Pôsobí tiež ako inhibítor korózie už prítomný v okruhu. Vďaka svojim vlastnostiam zaručuje maximálnu výmenu tepla v okruhu aj vo vykurovacích telesách. Vhodný pre systémy staršie ako 6 mesiacov.

TECHNICKÉ ÚDAJE

SKUPENSTVO	kvapalné
FARBA	bez farby
ZÁPACH	bez zápachu
pH	7
DÁVKOVANIE	1 l prípravku na 100 l kvapaliny v systéme

BALENIE

Fľaša, 1 l	Obj. kód - 18183
------------	------------------

BP 300

Čistí vykurovacie okruhy od **kotolného kameňa, vápenatých usadenín**, nečistôt, zbytkov po pájkovaní a tým obnovuje účinnosť kúrenia. Chráni proti korózii. Zníži alebo celkom odstráni hluk od kotla. Ideálne na nové (do 6 mesiacov prevádzky) vykurovacie a chladiace systémy. Zlučiteľné so všetkými kovmi a materiálmi bežne používanými vo vykurovacích systémoch.



TECHNICKÉ ÚDAJE

SKUPENSTVO	kvapalné
FARBA	opalizujúci
ZÁPACH	slabý
pH	7
DÁVKOVANIE	1 l prípravku na 100 l kvapaliny v systéme

BALENIE

Fľaša, 1 l	Obj. kód - 8781
------------	-----------------

POSTUP POUŽITIA

Sústavu najskôr vypustíte a napustíte obyčajnou vodou. Pridajte 1 l prípravku na každých 100 l vykurovacej vody, a to buď cez expanznú nádobu, napúšťací ventil, radiátor alebo pomocou čerpadla.

Ak tvrdosť vody presahuje 14 °dH (tvrdá voda), zvýšte koncentráciu na 2%, a ak presahuje aj 20 °dH (veľmi tvrdá), potom na 3%. Rovnako tak zvýšte koncentráciu, ak je systém silne znečistený kalom.

Vodu s čistiacim prípravkom nechajte cirkulovať, ak možno v teplom okruhu, po dobu 24 hodín (BP 300) / minimálne 8 dní (BP 400). Čas pôsobenia závisí do značnej miery na stave vykurovacej sústavy. Pri väčších alebo veľmi znečistených systémoch môže byť potrebné proces opakovať.

Vykurovaciu sústavu vypustíte, aby sa odstránili rozpustené zbytky znečistenia a nakoniec ju prepláchnite čistou vodou.

Po vyčistení sa odporúča naplniť okruh čistou, podľa potreby upravenou vodou s prídavkom BP 100 PLUS alebo BP 700A, ktorý vytvorí ochrannú vrstvu a bude brániť usadzovaniu vápenatých sedimentov a korózii.

ČISTIACE NÁPLNE VYKUROVACÍCH SYSTÉMOV



BP 800

Čistiaca, antikorózna kvapalina pre staršie vykurovacie a klimatizačné systémy, ktorá odstraňuje z teplovýmenných plôch usadeniny oxidov kovov, kaly, kompletne ich vyčistí, premaže a obnoví správnu cirkuláciu. Zjednodušuje tvorbu ochranných povlakov, je možné použiť na všetky kovové materiály vrátane hliníka.

TECHNICKÉ ÚDAJE

SKUPENSTVO	kvapalné
FARBA	opalizujúca
ZÁPACH	charakteristický
pH	7
DÁVKOVANIE	1 l prípravku na 100 l kvapaliny v systéme

BALENIE

Fľaša, 1 l	Obj. kód - 18948
------------	------------------

POSTUP POUŽITIA

Sústavu najskôr vypustíte a napustíte obyčajnou vodou. Pridajte 1 l prípravku na každých 100 l vykurovacej vody.

Ak je systém silne znečistený, môže byť potreba viacerých prípravkov.

Vodu s čistiacim prípravkom nechajte cirkulovať v okruhu pomocou tlakovej čistiacej pumpy alebo obehového čerpadla asi 45 minút.

Po vyčistení sa odporúča naplniť okruh čistou, podľa potreby upravenou vodou s prídavkom BP 100 PLUS alebo BP 700A, ktorý vytvorí ochrannú vrstvu a bude brániť usadzovaniu vápenatých sedimentov a korózii.

TESNIACE PRÍPRAVKY PRE VYKUROVACIE SYSTÉMY



BP STOP LEAK

Tekutý tesniaci prípravok na anorganickom základe určený pre uzatvorené vykurovacie sústavy.

Stop Leak je kvapalina určená k utesneniu malých netesností vo vykurovacích sústavách z kovu alebo plastu do veľkosti úniku cca 100-150l / 24 hodín.

Po aplikácii do sústavy začne s pomocou kyslíka na vonkajšej strane netesnosti pomaly utesňovať malé úniky spôsobené koróziou alebo chybnými spojmi.

Použitie:

- pre kovy, plasty
- pre opravy rúrok, spojov

TECHNICKÉ ÚDAJE

SKUPENSTVO	kvapalné
FARBA	bez farby
pH	8,5

BALENIE

Flaša, 1l	Obj. kód - 14624
-----------	------------------

POSTUP POUŽITIA

BP Stop Leak sa dodáva pripravený k priamemu použitiu, jednoducho sa aplikuje.

Vzhľadom k hustote prípravku sa odporúča nariediť ho menším množstvom vody (5-10%), aby sa ďalej lepšie aplikoval do systému.

1. Pred použitím dobre pretrepať!
2. Dávajte 1 liter prípravku na každých 100l vody.
3. Nechajte prípravok cirkulovať vo vykurovacej sústave, kým úniky celkom nezmiznú. Na utesnenie malých únikov stačia 2-3 hodiny.
4. V prípade väčších strát môže úplné utesnenie trvať aj viac ako 7 dní.
5. Po dobu aplikácie sa odporúča vybrať sitka z filtrov. Sústava sa nemusí vypúšťať.
6. Prítomnosť nemrznúcich či antikoročných prísad, solí a rôznych aditív môže mať rušivý vplyv na účinky prípravku.



EPOSTIX

Dvojsložkový epoxidový tmel na rýchle opravy dier a prasklín.

Použitie:

- pre kovy, plasty, drevo
- pre opravy rúrok pod vodou, bazénov, nádrží, spojov, trvalých tesnení; v dome, na aute, na lodi či v prívесе

Technické údaje

SKUPENSTVO	tmel - po vytvrdnutí pevne
FARBA	biela a žltá-hnedá
TLAKOVÁ ODOLNOSŤ	do 150 MPa
TEPLOTNÁ ODOLNOSŤ	do 450 °C

Balenie

Tuba 50 g

OBJEDNÁVACÍ KÓD – 10281

Postup použitia

Očistite opravované miesto od hrdze, nečistôt a usadenín, oddel'te dostatočnú dávku Epostixu a premasírujte ju rukou v mokrej rukavici.

Pritlačte hmotu na opravované miesto. Odstráňte prebytočné množstvo a miesto uhlad'te rukou.

- Hmotu je nutné spracovať do 2 minút.
- Doba tuhnutia 20 minút.
- Maximálneho vytvrdnutia je dosiahnuté po 1 hodine.
- Nepoužívať na rúrky pod tlakom, alebo v takom prípade utesniť kúskom dreva pri lepení lepiacou páskou.



PRÍPRAVKY PRE ČISTENIE A ÚDRŽBU KOTLOV



ALU CLEANER

Dvojkrokový čistiaci prípravok na čistenie hliníkových spaľovacích komôr plynových kondenzačných kotlov s inhibítormi korózie, vhodný aj na výmenníky z hliníkových zliatin. Po použití prípravku A musí bezpodmienečne nasledovať ošetrovanie prípravkom B.

TECHNICKÉ ÚDAJE

SKUPENSTVO	svetlo žlté
FARBA	bez farby
ZÁPACH	silný

BALENIE

2× kanister, 10 kg	Obj. kód - 13249
--------------------	------------------

POSTUP POUŽITIA

ALU CLEANER A – silne zásaditý (pH 13)

Nastrieka sa v dostatočnom množstve na znečistený povrch pomocou vhodného rozprašovača. Podľa stupňa znečistenia sa nechá pôsobiť po dobu 5 - 15 minút.

Dôkladne sa umyje tlakovou vodou.

V prípade obzvlášť silného znečistenia je potrebné nástrek opakovať.

Po vykonaní posledného oplachu sa pokračuje aplikáciou prípravku Alu Cleaner B.

ALU CLEANER B – silne kyslý (pH < 2)

Alu Cleaner B sa používa výhradne po aplikácii prípravku Alu Cleaner A.

Pomocou vhodného rozprašovača sa nastrieka v dostatočnom množstve na povrch už ošetrovaný prípravkom A tak, aby bol celý povrch celkom namočený.

Podľa stupňa znečistenia sa nechá pôsobiť po dobu 2 - 5 minút.

Dôkladne sa umyje vodou.



PRÍPRAVKY PRE ČISTENIE A ÚDRŽBU KOTLOV



THERMONET

Práškový prípravok určený k rozpúšťaniu sadzí a nespálených zvyškov z horenia vo všetkých typoch kotlov na kvapalné palivá (nafta, petrolej, vykurovací olej) aj na tuhé palivá (drevo, uhlie, peletky). Odstraňuje korozívne usadeniny a oxidy, zlepšuje kvalitu a účinnosť spaľovania, pričom pôsobí aj v tých najmenej prístupných miestach spaľovacie komory. Účinkuje proti korózii spôsobenej sírou a korozívnym zložkám obsiahnutých v nafta a vykurovacích olejoch.

TECHNICKÉ ÚDAJE

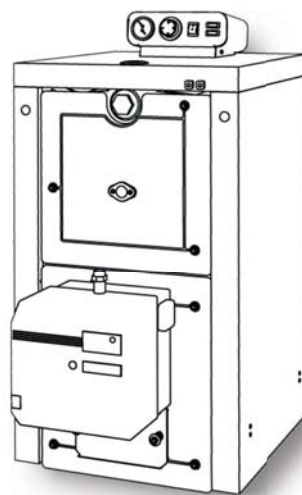
SKUPENSTVO	pevné - prášok
FARBA	biela
ZÁPACH	žiadny

BALENIE

Tyčinka, 200g	Obj. kód - 16633
---------------	------------------

POSTUP POUŽITIA

Pri kotloch do 40 kW vložte 2 ks nerozbalených tyčienok priamo do spaľovacej komory kotla. Druhý deň vložte polovičnú dávku. Pre udržanie špičkovej účinnosti opakujte tento postup každých 15-20 dní.



PRÍPRAVKY PRE ČISTENIE A ÚDRŽBU KOTLOV



METANO THERM

Čistiaci roztok určený pre čistenie **teplôtymenných plôch**, výmenníkov a spalinových ciest **kotlov na zemný plyn** a vykurovací olej. Udržiava stály výkon kotlov, odstraňuje nečistoty a usadeniny, ktoré poškodzujú kovy, a to aj z neprístupných miest. Je možné používať aj preventívne pre obmedzenie tvorby nánosov.

Koncentrovaný prípravok reagujúci čisto zásadito, ktorý je určený k jednoduchému odstráneniu sadzí a nespálených usadenín.

Nastriekaním vzniká penivá alkalická reakcia, ktorá neutralizuje kyslosť prítomných usadenín. Súčasne špeciálna zložka prípravku preniká do usadenín a zmäkčuje ich, čo prispieva k lepšiemu zapaľovaniu kotla a oddeľovaniu usadenín od stien.

Ošetrované usadeniny sa čiastočne spália a čiastočne vyzrážajú.

POSTUP POUŽITIA

Metano Therm sa aplikuje nástrekom.

Začnite u najvyšších miest a roztokom dôkladne postriekajte usadeniny a plochy, ktoré chcete ošetriť.

Po 3 - 4 minútach kotol zapáľte a nechajte ho ohriať na prevádzkovú teplotu.

Po 10 - 15 minútach kotol vypnite a nechajte ho vychladnúť. Usadeniny zo spalinových ciest a spaľovacie komory vysajte.

V prípade odolných usadenín celý proces opakujte a Metano Therm nechajte pôsobiť aj niekoľko hodín.

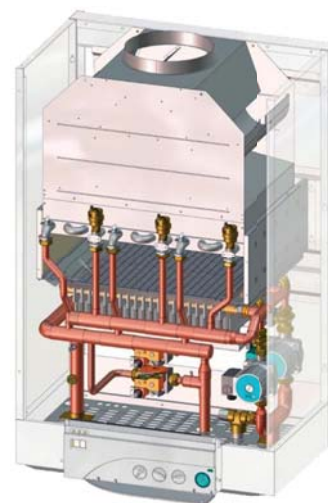
TECHNICKÉ ÚDAJE

SKUPENSTVO	kvapalné
FARBA	svetlo modrá
ZÁPACH	charakteristický
pH	10

BALENIE

Sprej - tlaková nádoba, 400 ml

Obj. kód - 1977



PRÍPRAVKY PRE ČISTENIE A ÚDRŽBU KOTLOV



ZINKALL

Aerosol s vysokým podielom zinku určený k pozinkovaniu za studena, vysoko odolný voči korózii spôsobené poveternostnými vplyvmi, soľou, vodou. Obsahuje práškový zinok, celkový obsah zinku je najmenej 95%, ďalej hliníkovú pastu, ropné živice, zmäkčovadlá, aromatické a alifatické rozpúšťadlá. Ideálne pre aplikáciu na zvarané spoje, rúrky, nádrže, v chemických prevádzkach, na čerpadlá, stožiare a konštrukcie.

TECHNICKÉ ÚDAJE

SKUPENSTVO	aerosol
FARBA	strieborná
ZÁPACH	metalický po rozpúšťadle

BALENIE

Sprej - tlaková nádoba, 400 ml Obj. kód - 428

POSTUP POUŽITIA

Nádobku dobre pretrepajte, až budete počuť cinkanie guľičiek, ktoré sú vo vnútri kvôli dokonalému premiešaniu obsahu. Pokračujte v pretrepávaní ešte najmenej 10 s. Aplikujte na čistý suchý povrch veľmi pomalým pohybom zo vzdialenosti najmenej 30 cm. Po skončení práce obráťte nádobu dnom nahor a krátko stlačte ventil, aby sa trieska prefúkla.



TESNIACI tmel SISEAL

Metakrylátový tesniaci tmel na báze teflónu na kovové závitové spoje, ktorý odoláva vibráciám a teplotným výkyvom. Nahradzuje konopné vlákno a PTFE pásky (Teflon®). Prípravok sa spontánne vytvrdí v priestore medzi kovovými závitmi, kam sa nedostane vzduch. Stredná mechanická odolnosť Sisealu umožňuje demontáž pomocou bežných nástrojov, a to aj po niekoľkých rokoch.

Použitie:

- pre kovové šrúbenie do priemeru 2"
- pre domáce aj priemyslové použitie na vodu, vzduch, plyn, naftu, LPG atď.

Siseal nie je vhodný pre použitie v okruhu s kyslíkom, ani pre utesnenie systémov so silne oxidujúcimi kyselinami alebo zásadami.

Životnosť:

Minimálne 12 mesiacov pri teplote skladovania medzi 5 až 28 ° C.

Technické údaje

CERTIFIKOVANÉ	podľa EN 751-1, certifikát VÚPS - AO 227
FARBA	modrá
TLAKOVÁ ODOLNOSŤ	do 1 MPa
TEPLOTNÁ ODOLNOSŤ	- 50 °C až 130 °C

Balenie

Tuba 50 g	OBJ. KÓD – 931
Tuba 100 g	OBJ. KÓD – 436
Tuba 250 g	OBJ. KÓD – 520

Postup použitia

Povrch závitov je nutné vyčistiť a odmastiť (pochromované zdrsniť).

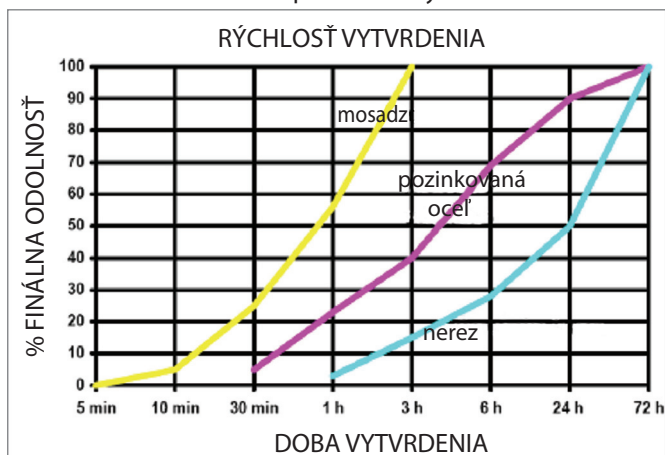
Tmel sa aplikuje na krajný vonkajší a vnútorný závit v malom množstve, aby sa zaplnila medzera medzi spojovanými dielami.

Približná spotreba je cca 0,5 g na 1/2" závit. Počas montáže je možné spätné pootočením bez narušenia tesnosti.

Po 10 minútach po zmontovaní spoj odoláva tlaku 1 MPa.

Doba dokonalého vytvrdenia je závislá na materiáli a teplote. Ideálna teplota pre vytvrdenie je medzi 20 °C a 25 °C.

Teplota medzi 5 °C a 20 °C rýchlость vytvrdenia spomaľuje, teplota nad 25 °C vytvrdenie urýchľuje. Napr. pri mosadze pri 20 °C je doba vytvrdenia spoja 2-3 hodiny. Graf ukazuje chovanie Sisealu s niektorými kovmi. Testy boli vykonané so skrutkami M10 a merané podľa normy ISO 10964.





Tesniace vlákno TWINE-SEAL 240

Dynamické teflónové vlákno so špeciálnym gélom (baleným oddelene v dávkovači v spodnej časti) na utesňovanie závitov potrubia.

Funkčne stabilný v teplotnom rozsahu od -200 °C do +240 °C. Prevádzkový tlak 100 bar pri izbovej teplote. Netaví sa, nerozpúšťa sa, nekrehne, zostáva mäkký a ohybný. Je nehorľavý.

Použitie:

- pre kovové a plastové šrúbenie do teploty 240 °C – vhodné pre solárne systémy
- pre zemný plyn, LPG, horúcu a studenú vodu, pitnú vodu, páru, oleje, riedidlá, palivá

Technické údaje

CERTIFIKOVANÉ	podľa EN 751-3 FRp a GRp, WRAS, BAM, UL
FARBA	vlákno – biela gel - žltozelená
TLAKOVÁ ODOLNOSŤ	do 10 MPa
TEPLOTNÁ ODOLNOSŤ	-200 až +240 °C

Balenie

Návin 175 m v plastovej dóze

OBJEDNÁVACÍ KÓD – 10293

Postup použitia

Začnite na konci rúrky a navíjajte Twine-Seal 240 v smere závitov, vlákno vedzte náhodne krížom. Počet obtočení závisí na priemere závitov.

Odporúčané množstvo: 1/2" rúrka od 12 do 18 obtočení, 6/4" rúrka 16 - 24 obtočení.

Z dávkovača v spodnej časti balenia aplikujte na závit 2-3 kvapky špeciálne prísady a rozotrite po vlákne prstom.

Naskrutkujte.



TESNENIE ZÁVITOVÝCH SPOJOV

Tangit UNI-LOCK

Polyamidová niť pokrytá inertnou ochrannou pastou, na utesňovaní závitov potrubia. Nahradzuje konopné vlákno a PTFE pásky (Teflon®). Vhodná aj pre tesnenie potrubia na pitnú vodu a plyn. Poskytuje okamžité utesnenie ihneď po montáži.

Použitie:

- pre kovové a plastové šrúbenia do priemeru 6" (liatina, oceľ, mosadz, meď, chromované, niklované a ďalšie galvanizované povrchy, nerez a plastové diely) do teploty 130 °C
- pre pitnú vodu a odpadovú vodu (teplú aj studenú), plyn, tlakový vzduch a priemyslové oleje

Nesmie byť použitý na čistý kyslík alebo na systémy bohaté na kyslík, na chlór alebo ďalšie silne okysličené materiály a taktiež na palivo, naftu alebo vykurovací olej.

POSTUP POUŽITIA

Vyčistite závit a ak je to potrebné, zdrsňte ho.

Tesniace vlákno navíňte pod napätím okolo závitú a aj cez drážky závitú (v smere závitú od konca rúrky). Presné umiestnenie do drážok nie je nutné. Počet obtočení závisí na priemere závitú.

PRIEMER RÚRKY	POČET OBTOČENÍ
1/2"	6-7
3/4"	7-9
1"	8-12
6/4"	10-15
2"	15-25
2 1/2"	20-30
3"	25-35
3 1/2"	30-40
4"	35-45

TECHNICKÉ ÚDAJE

CERTIFIKOVANÉ	podľa EN 751-2 a DIN 30660 prostredníctvom DVGW
FARBA	biela
TLAKOVÁ ODOLNOSŤ	plyn: do 0,5 MPa pitná voda: do 1,6 MPa horúca voda: do 0,7 MPa
TEPLOTNÁ ODOLNOSŤ	plyn: - 20 až + 70 °C pitná voda: do 95 °C horúca voda: do 130 °C

BALENIE

Návin 160m
v ergonomickej plastovej dóze

Obj. kód - 5783



Pri spájaní plastov sa vyžaduje dvojnásobný počet závitov.



TESNENIE ZÁVITOVÝCH SPOJOV

KOLGAS-UNI

Plastická tesniaca pasta na závitové aj prírubové spoje pre použitie s konope. Vhodné pre tesnenie potrubia na zemný plyn, horúcu a studenú vodu, pitnú vodu a paru. Zostáva stále mäkký a elastický a je absolútne netoxický, zabraňuje oxidácii a má antikoročné účinky.

Použitie:

- s konope, tesnením z minerálnych vlákien, bezazbestovým tesnením a gumovými krúžkami
- pre zemný plyn, horúcu a studenú vodu, pitnú vodu a paru

Nesmie sa používať pre propán-bután a kyslík.



TECHNICKÉ ÚDAJE

CERTIFIKOVANÉ	UNI - EN 751/2 trieda A-Arp schválené WRAS
FARBA	zelená
TLAKOVÁ ODOLNOSŤ	plyn: do 0,5 MPa voda a pára: do 0,7 MPa
TEPLOTNÁ ODOLNOSŤ	plyn: - 35 až + 70 °C voda a pára: - 35 až +130 °C

BALENIE

Plastová nádoba s viečkom, 400g	Obj. kód - 10279
---------------------------------	------------------

KONOPE

POSTUP POUŽITIA

Vyčistite závit a zdrsňte ho. Konope naviňte na závit, naneste pastu a naskrutkujte. Pasta zjednoduší montáž a vzhľadom k trvalej elasticite aj demontáž závitov.

BALENIE

Sáčok, 1 000g	Obj. kód - 10289
---------------	------------------



