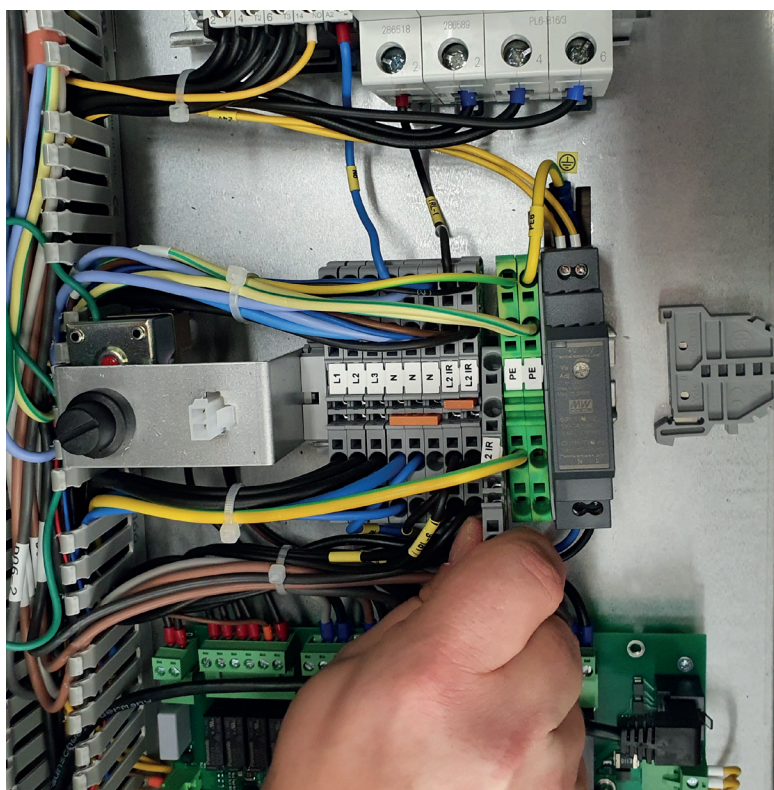


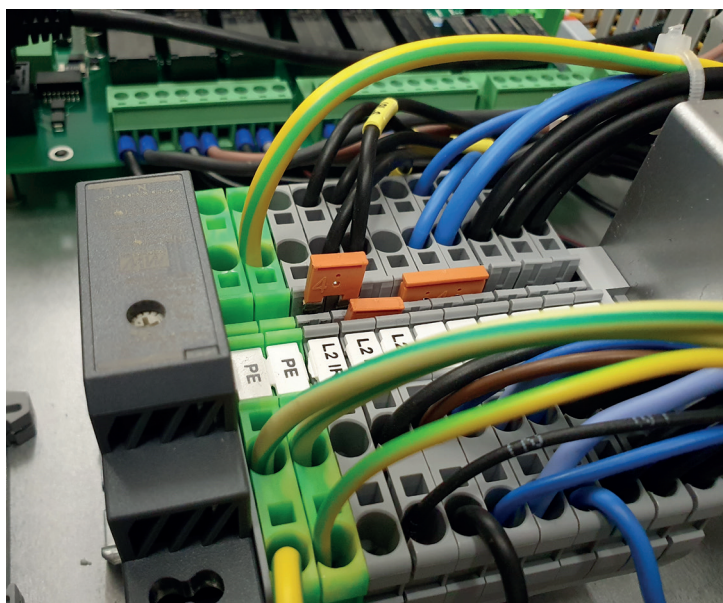
## Návod na instalaci Sada pro připojení modulu relé do RegulusBOXu

## Popis montáže 4 relé 19401 do RegulusBOXu

1. Nejprve si přečtěte celý návod.
2. Připravte si nářadí:
  - vrtačku s vrtáky 3 a 4,
  - křížový šroubovák,
  - malý plochý šroubovák,
  - sadu pro připojení modulu relé.
3. Odpojte RegulusBOX od elektřiny. Najděte jistič, který je předřazený boxu a ten vypněte. Na vstupních svorkách RegulusBOXu ověřte, že jsou bez napětí.
4. Vložte čtyřnásobnou svorku do horní svorkovnice, mezi svorky L2 IR a PE, viz obr. Pokud jsou v řadě 3 svorky ozn. L2 IR, není nutné další svorku přidávat. Potom můžete přejít k bodu 6.

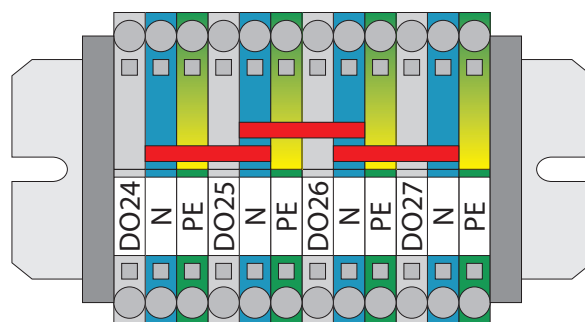
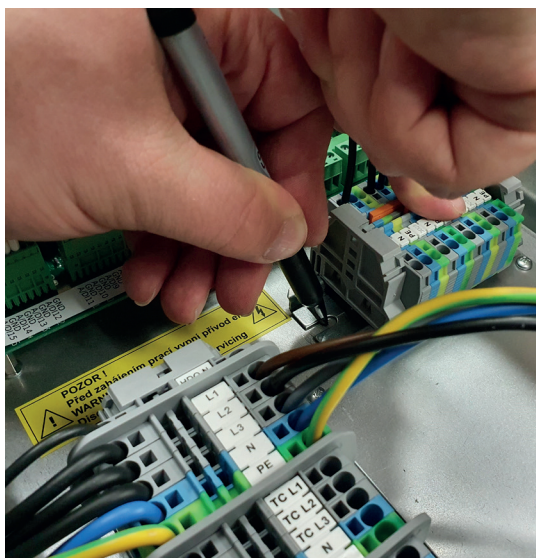


5. Svorku propojte oranžovým můstkem se sousední svorkovnicí L2 IR. Na můstek pořádně zatlačte. (Na obrázku je můstek před zatlačením.)

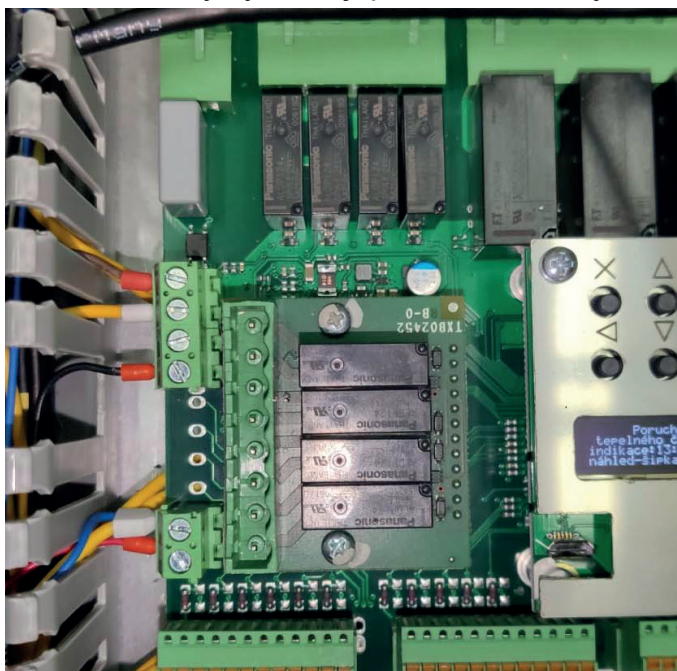




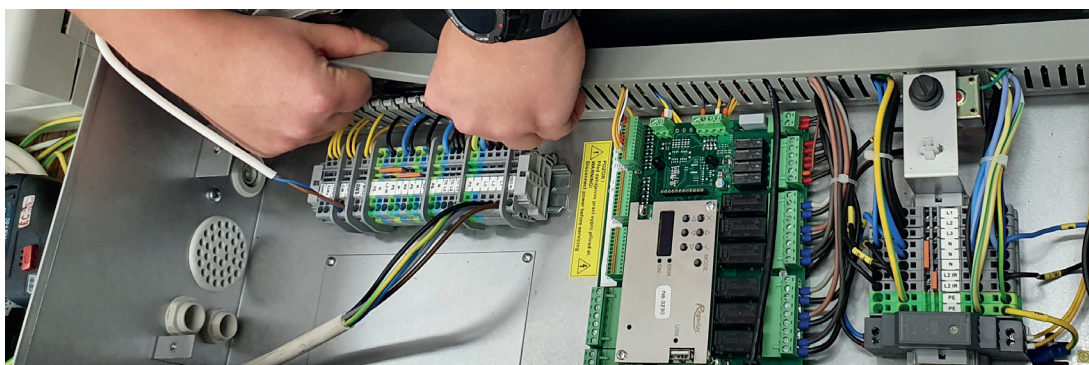
6. Přiložte DIN lištu se svorkovnicemi k zadnímu plechu RegulusBoxu, označte otvory pro šrouby. DIN lištu umístěte podle obrázku. Pokud už RegulusBOX obsahuje předpřipravené otvory, stačí DIN lištu se svorkovnicemi přišroubovat pomocí M4 šroubů. Přejděte k bodu 8.



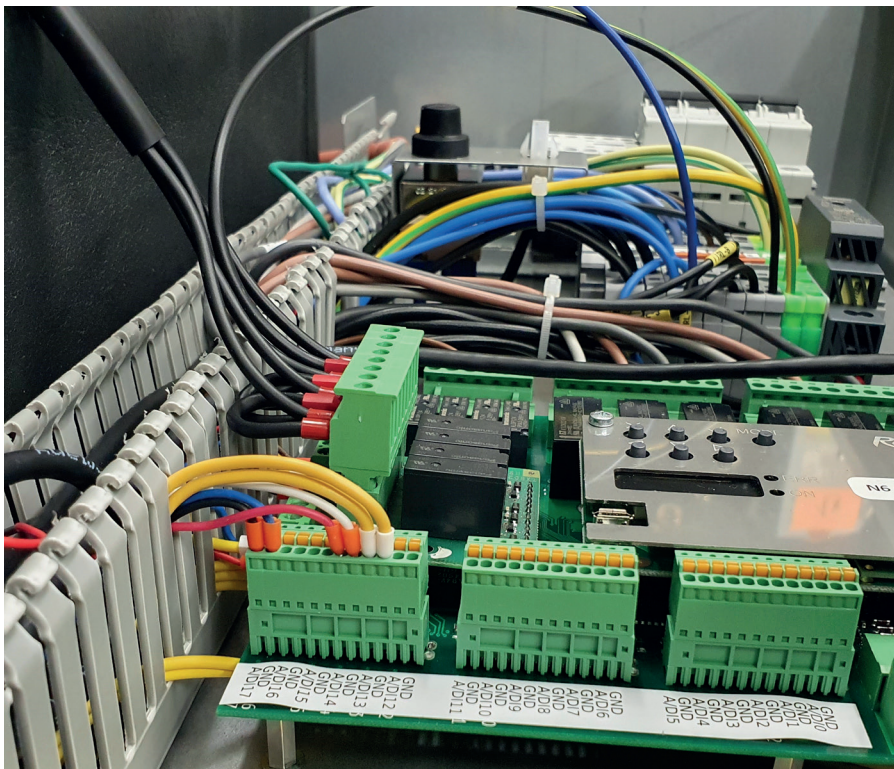
7. Vyrvejte otvory a pomocí samořezných šroubů přišroubujte DIN lištu se svorkovnicemi (pozor na kovové piliny).
8. Vložte modul s relé do řídicí desky. Modul se vkládá na místo vedle displeje. Dbejte na správné zasunutí všech pinů do řídicí desky. Modul pak zajistěte šroubky. Pokud máte modul správně vložený, šrouby vycházejí přesně na otvory.



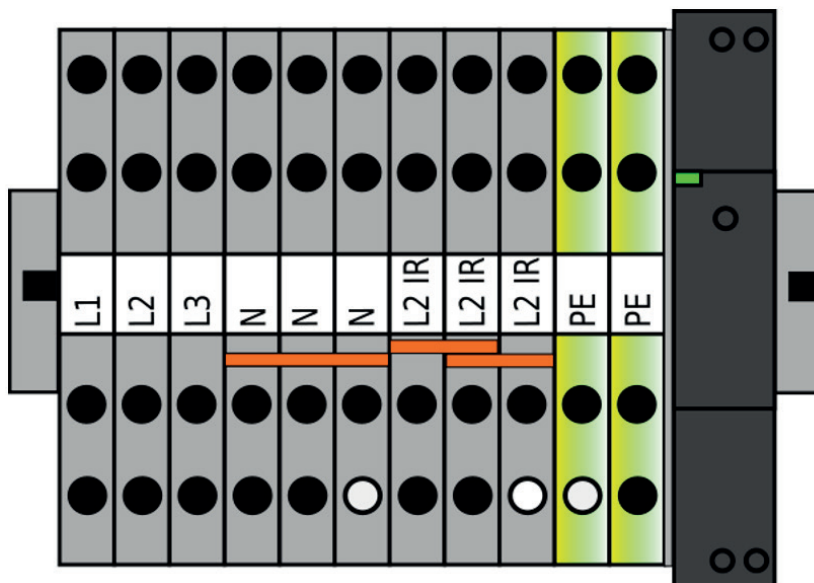
9. Sejměte šedý kryt kabelového kanálu. Jsou to takové háčky, lze je uvolnit stlačením dovnitř a vyhnutím krycího plastu. Plast se dá pak celý vysunout.



10. Nyní zasuňte zelenou svorkovnici do modulu. Mírným tlakem zkuste svorkovnici dotlačit.



11. Zbývající vodiče IR-L M1, N M1 a PE M1 zasuňte do horní svorkovnice. N M1 do svorky pod popiskem N, IR-L M1 do svorky L2IR a PE M1 do žlutozelené svorky PE. Na obrázku jsou příslušné otvory vyznačené bílou barvou. Po zasunutí vodiče do svorky se zatažením ujistěte o pevném spojení vodiče se svorkou - tahem za vodiče (na obrázku bílé otvory, pro vložení vodičů).



12. Všechny vodiče vložte do kabelového kanálu a zakrytujte jej.  
13. Pohledem zkontrolujte celou instalaci a teprve potom můžete RegulusBox spustit.