

Návod na inštaláciu a montáž

# Vykurovací kábel do odtoku kondenzátu tepelného čerpadla

**CTC**  
(16168)



Súprava je určená k dopĺňaniu vykurovacieho kábla do odtoku kondenzátu tepelného čerpadla. Vykurovací kábel sa pripája cez poistku na svorkovnici tepelného čerpadla. Vykurovací kábel je potom spínaný rovnako ako vyhrievanie nádrčky kondenzátu.

### Návod pre inštaláciu súpravy s vykurovacím káblom

Pred inštaláciou vykurovacieho kábla skontrolujte všetky diely. Zvláštnu pozornosť venujte samotnému vykurovaciemu káblu. Kábel skontrolujte a overte, že izolácia je v celej dĺžke kábla neporušená a či sa neobjavujú iné defekty. Ohmmetrom skontrolujte el. odpor kábla.

1. Odpojte tepelné čerpadlo od elektriny.
2. Odskrutkujte plastový kryt elektroniky.
3. Vložte púzdro s poistkou na DIN lištu vedľa wago svoriek.
4. Jeden vodič vykurovacieho kábla pripojte k poistkovému púzdra a druhý k N svorkovnici, pozri obr. 1.
5. Prepojovacím vodičom prepojte výstup Relay 2 Out2 s druhou stranou poistkového púzdra.
6. Zo strany elektroniky pretiahnite kábel priechodkou na druhú stranu.
7. Vykurovací kábel spustite dole do nádrčky kondenzátu, pozri obr. 2.
8. Vykurovacia časť vykurovacieho kábla by sa po ceste nemala dotýkať žiadnych iných káblov. Vykurovacia časť začína od farebnej značky na vykurovacom kábli.
9. Odstráňte plechový kryt nádrčky kondenzátu a pretiahnite kábel do odtoku vody, pozri obr. 3.
10. Skontrolujte zapojenie, všetky ostatné vodiče a prívod. Ak je všetko v poriadku, tepelné čerpadlo zakrytujte.

### Bezpečnostné pokyny

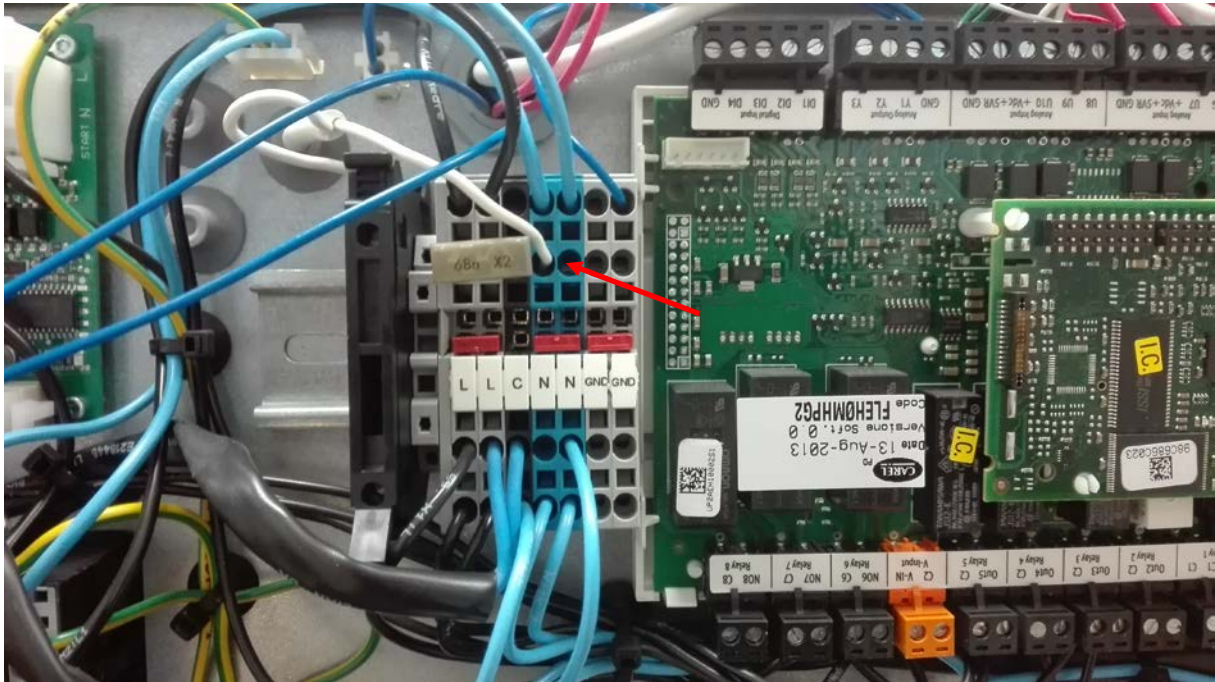
- Inštaláciu smie vykonávať iba osoba s platným osvedčením elektrikárskej spôsobilosti. Zapojenie je nutné vykonať podľa platných noriem a predpisov.
- Pri inštalácii vykurovacieho kábla dbajte na to, aby bolo tepelné čerpadlo odpojené od elektrickej siete.
- **Pri prevliekaní vykurovacieho kábla zaistite, aby sa jeho izolácia nepoškodila. Kábel sa nesmie dotýkať ostrých hrán, ktoré by jej mohli pri prevádzke tepelného čerpadla poškodiť.**
- Poistkové púzdro obsahuje 2 ks tavných poistiek 2A/230V. Premostením poistky sa vystavujete riziku zničenia elektroniky a straty záruky na celé zariadenie.
- Vykurovací kábel neobsahuje žiadny regulačný prvok a je riadený tepelným čerpadlom. Nie je určená k trvalej prevádzke.

### Záruka

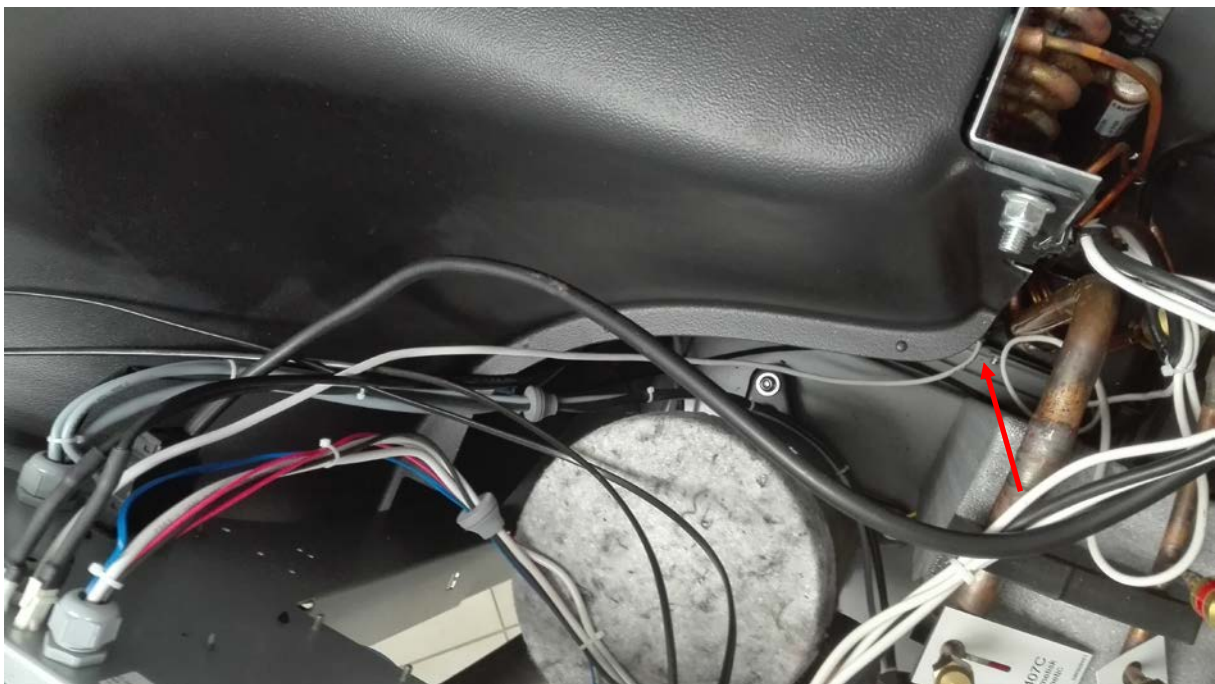
Vykurovací kábel bol vyrobený a otestovaný tak, aby splnil vysoké požiadavky na kvalitu a bezpečnosť. Platí na neho zákonná záruka v dĺžke 2 rokov od dátumu predaja.

Záruka ani zodpovednosť však nepokrýva zranenie osôb alebo škodu na majetku, ktoré vznikli z nasledujúcich príčin:

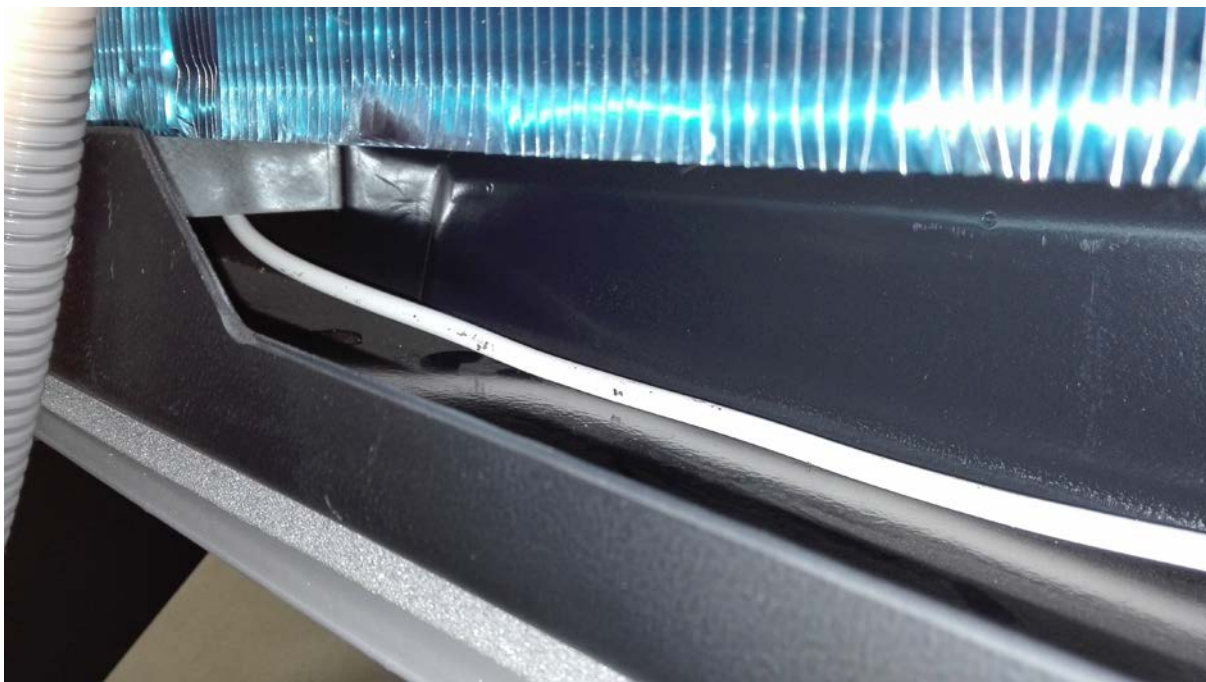
- Nedodržanie tohto návodu
- Nesprávna inštalácia, uvedenie do prevádzky, údržba alebo prevádzka
- Nesprávne vykonané opravy
- Neautorizované konštrukčné zmeny
- K vykurovaciemu káblu boli inštalované akékoľvek prídavné zariadenia, ktoré neboli skúšané spolu s ním
- Škoda vznikla pokračujúcim používaním vykurovacieho kábla aj cez zrejmu poruchu
- Použitie neoriginálnych náhradných dielov
- Použitím k inému účelu, než k akému je určený
- Vyššia moc



Obr. 1 – Pripojenie vykurovacieho kábla na svorkovnici



Obr. 2 – Pretiahnutie vykurovacieho kábla vnútrojškom tepelného čerpadla



Obr. 3 – Pretiahnutie vykurovacieho kábla nádržkou kondenzátu

#### Likvidácia vykurovacieho kábla

#### DÔLEŽITÉ INFORMÁCIE O SPRÁVNEJ LIKVIDÁCII ZARIADENIA PODĽA EURÓPSKEJ SMERNICE 2002/96/ES

Tento spotrebič nesmie byť likvidovaný spolu s komunálnym odpadom. Musí sa odovzdať na zbernom mieste triedeného odpadu, alebo je ho možné vrátiť pri kúpe nového spotrebiča predajcovi, ktorý zaisťuje zber použitých prístrojov.

Dodržiavaním týchto pravidiel prispějete k udržaniu, ochrane a zlepšovaniu životného prostredia, k ochrane zdravia a k šetrnému využívaniu prírodných zdrojov.

Tento symbol preškrtnutej a podčiarknutej popolnice v návode alebo na výrobku znamená povinnosť, že sa spotrebič musí zlikvidovať odovzdaním na zbernom mieste.



Evidenčné číslo výrobcu: 02771/07-ECZ

02/2017

**Regulus**

**REGULUS - TECHNIK, s.r.o.**  
Strojnícka 7G/14147  
080 01 Prešov

<http://www.regulus.sk>  
E-mail: [obchod@regulus.sk](mailto:obchod@regulus.sk)