

DRŽIAK NA STENU PRE TČ

Návod na inštaláciu a použitie | SK
DRŽIAK NA STENU PRE TEPELNÉ ČERPADLÁ
séria **CTC 400, 500, 600 a RTC**

DRŽIAK NA STENU PRE TČ

1. Úvod

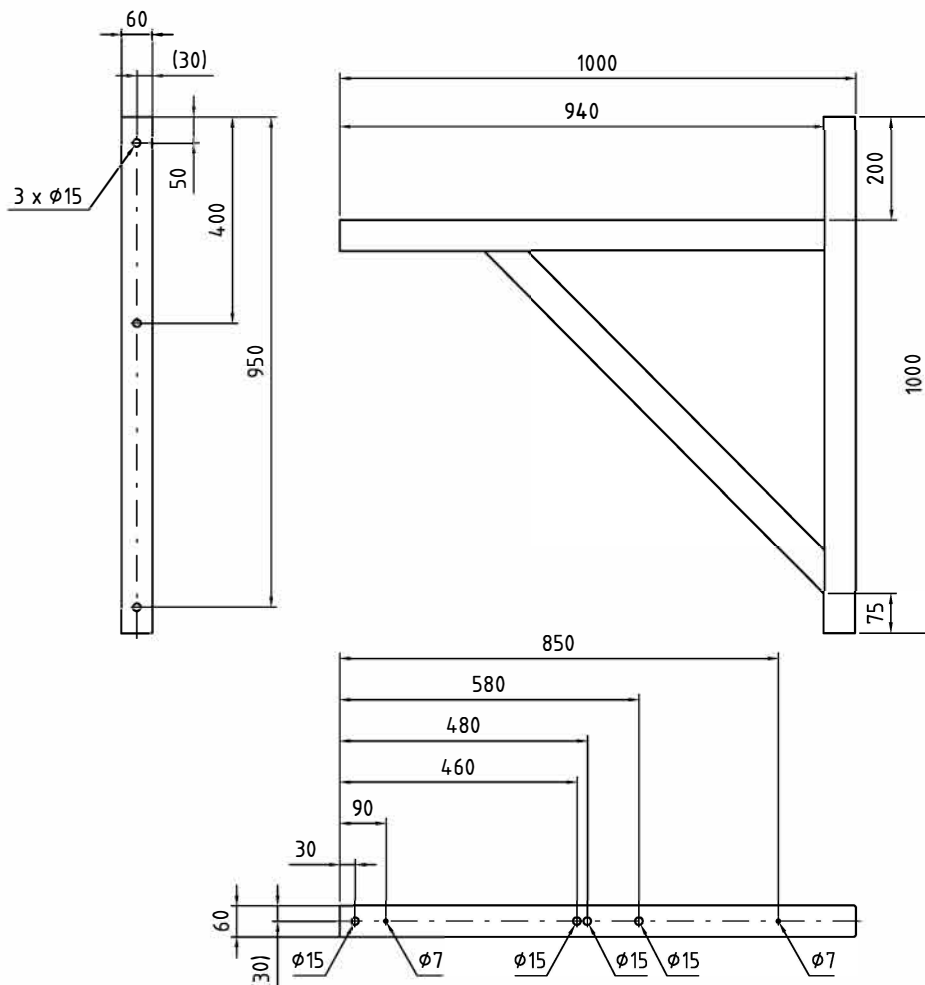
Konzoly pre tepelné čerpadlá série CTC 400, 500, 600 a RTG umožňujú jednoduchú a rýchlu montáž na stenu alebo inú vertikálnu konštrukciu. Slúži pre zavesenie tepelného čerpadla do požadovanej výšky nad terénom. Povrch konzol je žiarovo pozinkovaný a vďaka tomu je dlhodobo chránený pred koróziou. Súčasťou dodávky sú oceľové lana zaisťujúce priestorovú tuhosť konštrukcie a silentbloky pre antivibračné uloženie celej jednotky.

2. Zoznam dielov

Zostava pre uchytenie tepelného čerpadla na stenu zahŕňa tieto diely:

- zváraná pozinkovaná konzola (2 ks)
- oceľové lano 0 3, 15 mm, l= 1500 mm (2 ks)
- svorka lanová 3 mm, plochá (4 ks)
- napínač lana oko-hák M5 (2 ks)
- skrutka s okom M6x13 (4 ks)
- podložka pérová 0 6, 1 mm (4 ks)
- matica M6 (4 ks)
- silentblok 60x40 mm, typ 1, M1Ox28 (4 ks)
- podložka karosárska 10,5x30 mm (8 ks)
- matica M1O (8 ks)

3. Rozmery konštrukcie

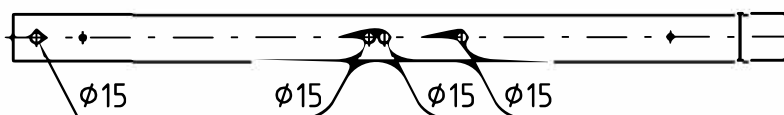


4. Montážny postup

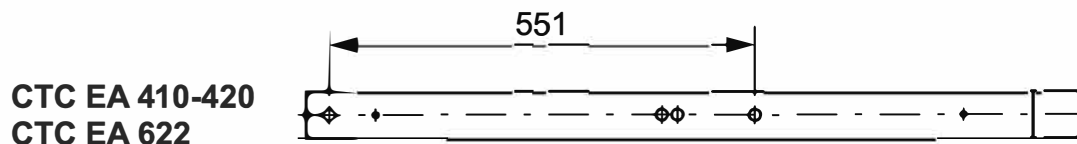
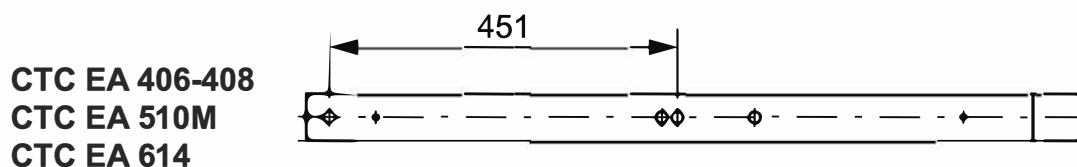
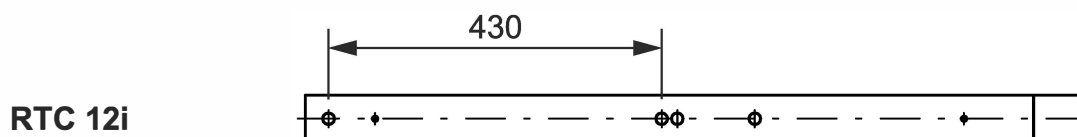
4.1 Voľba montáže a prípravné práce

Ešte pred samotnou montážou konzoly na stenu je dôležité starostlivo zvoliť spôsob montáže podľa skladby steny a jej únosnosťou. Dôležité je taktiež pripomenúť, že v závislosti na veľkosti tepelného čerpadla bude stena zaťažená váhou aj cez **200 kg**. Z tohto dôvodu je odporúčané použiť k montáži **chemickú kotvu** alebo **kotvu skrz stenu**.

Súčasťou balenia sú **silentbloky**, ktoré slúžia k pružnému uloženiu tepelného čerpadla. Pre ich montáž je odporúčané dodržať nasledujúci postup. **Odskrutkovať nohy tepelného čerpadla**, následne na miesto nich **naskrutkovať silentbloky** a tepelné čerpadlo sa silentbloky usadiť na nosnú konštrukciu v ktorej sú pre tento účel predvrtané otvory o $\varnothing 15$ mm.

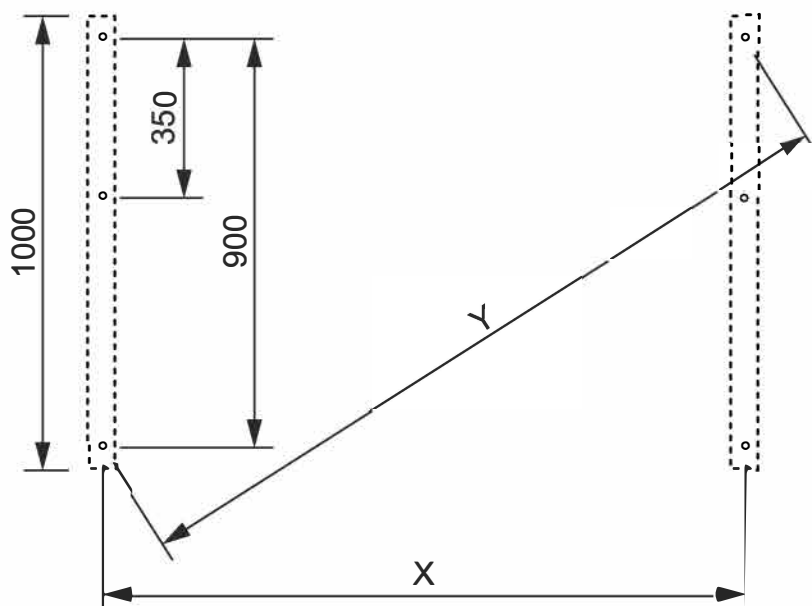


V závislosti na veľkosti tepelného čerpadla sú otvory v konzolách predvrtané v týchto rozostupoch:



4.2 Montáž na stenu

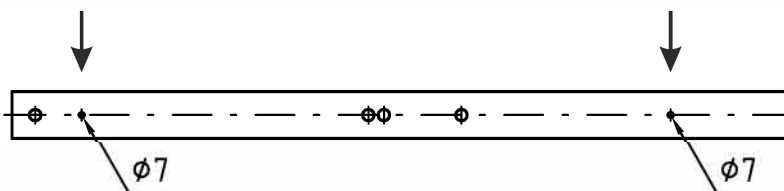
Pri montáži pomocou **chemickej kotvy**, postupujte podľa informácií uvedených výrobcom príslušnej chemickej kotvy. K vykonaniu montáže je potrebné vyvŕtať v stene **6 otvorov** pre závitovú tyč **M10** alebo **M12** v nasledujúcich rozostupoch:



X [mm]	Y [mm]	tepelné čerpadlo
1155	1465	CTC EA 406-408 CTC EA 510M CTC EA 614
1285	1570	CTC EA 410-420 CTC EA 622
740	1165	RTC 12i

4.3 Zavetrovanie konštrukcie

Na zaistenie dostatočnej priestorovej tuhosti, tvaru a polohy konštrukcie je nutné vykonať **zavetrovanie**. K tomu slúžia priložené oceľové laná s napínačmi a skrutkami s okami. K uchyteniu oceľových lán pomocou skrutiek s okom M6x13 mm slúžia dva predvŕtané otvory o $\varnothing 7$ mm v každej konzole.



Dĺžka oceľových lán je pripravená pre maximálny rozostup konzol (pozri bod 4.2). V prípade zavetrovania konštrukcie pre tepelné čerpadlá, ktoré vyžadujú menší rozostup, je potrebné lana skrátiť. Pre tento účel sú určené **lanové svorky**.

Po uchytení a prípadnej úprave dĺžky oceľového lana je nutné ho napnúť pomocou **lanových napínačov**.

4.4 Nasadenie tepelného čerpadla na nosnú konštrukciu

Po vykonaní všetkých predchádzajúcich krokov kedy je konštrukcia pevne pripevnená k stene a zavetrovaná, usadte tepelné čerpadlo na nosnú konštrukciu. **Dôležité je, aby bolo tepelné čerpadlo uložené na silentblokoch**. Tepelné čerpadlo zaistíte pomocou podložiek a matíc, ktoré sú súčasťou balenia.

