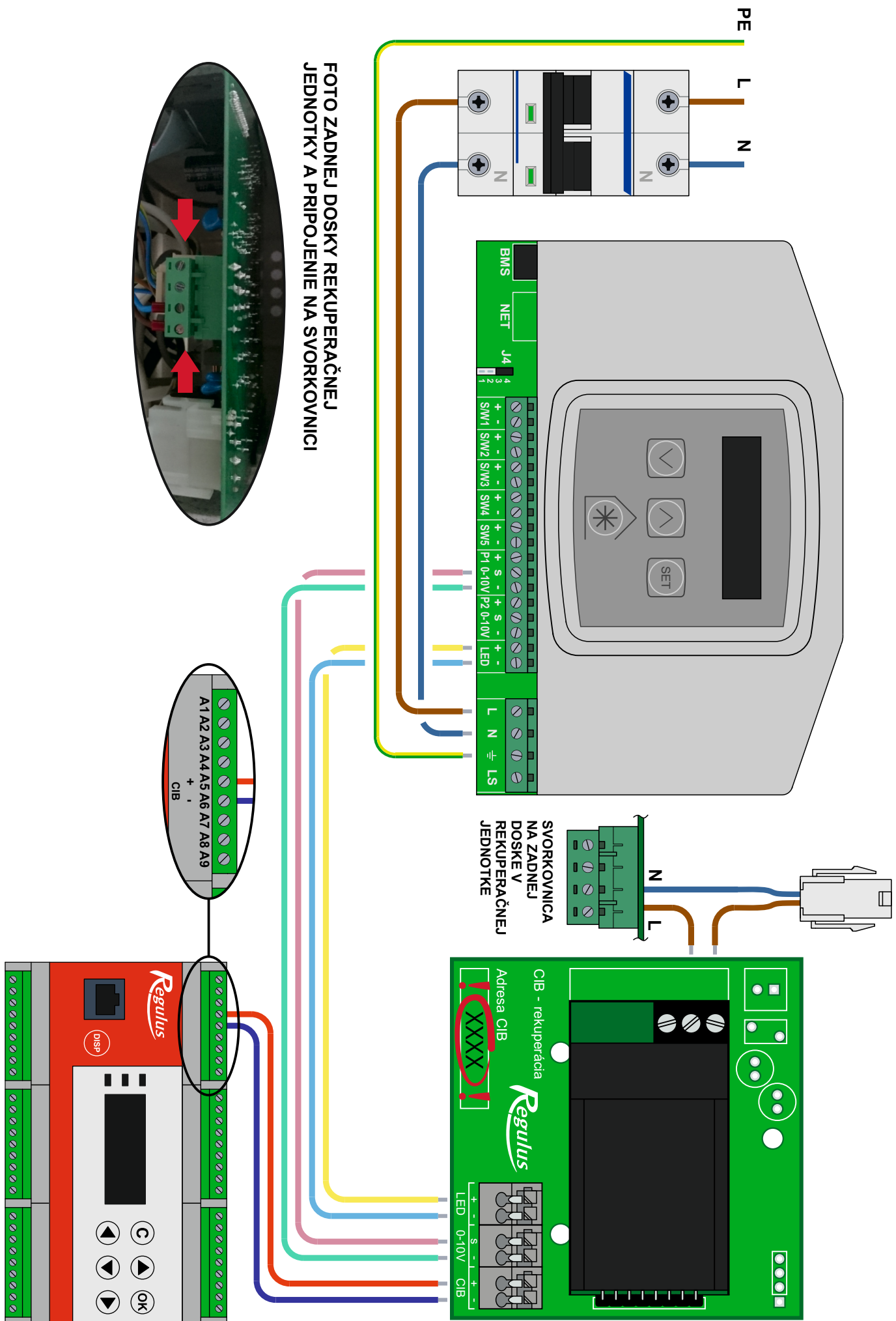


Návod na inštaláciu a použitie **SK**
Zapojenie rekuperačnej jednotky Sentinel Kinetic B
do inteligentného regulátora IR 12

1. Schéma zapojenia



2. Postup pri napojení bypassu a riadenia 0-10 V na inteligentný regulátor

! Uistite sa, že rekuperácia a regulátor sú odpojené od prívodu el. energie!

1. Odskrutkujte vonkajší kryt jednotky.
2. Odskrutkujte ovládací panel.



3. Opatrne povytiahnite dosku plošných spojov a lokalizujte konektor bypassu.



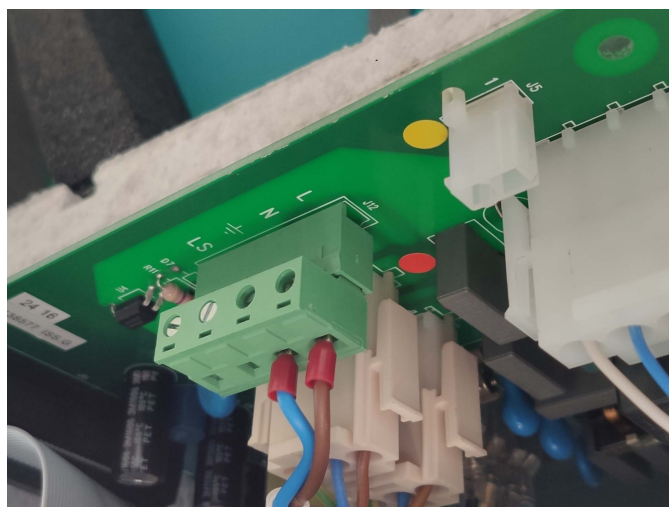
4. Konektor má západku, ktorú je nutné stlačiť. Potom je možné konektor vysunúť.



5. Konektory zasuňte do seba tak, aby západka zacvakla:



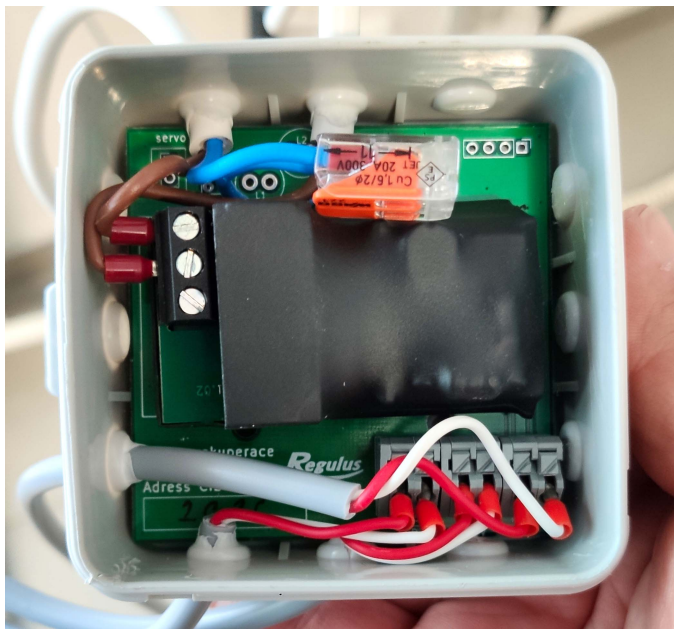
6. Dosku vráťte na miesto.
7. Napíšte si adresu modulu.
8. Do hornej dosky zapojte vodiče podľa obrázka pre ovládanie klapky.



9. Do modulu pripojte el. vodiče podľa schémy el. zapojenia.

! Uistite sa, že rekuperácia a regulátor sú odpojené od prívodu el. energie!

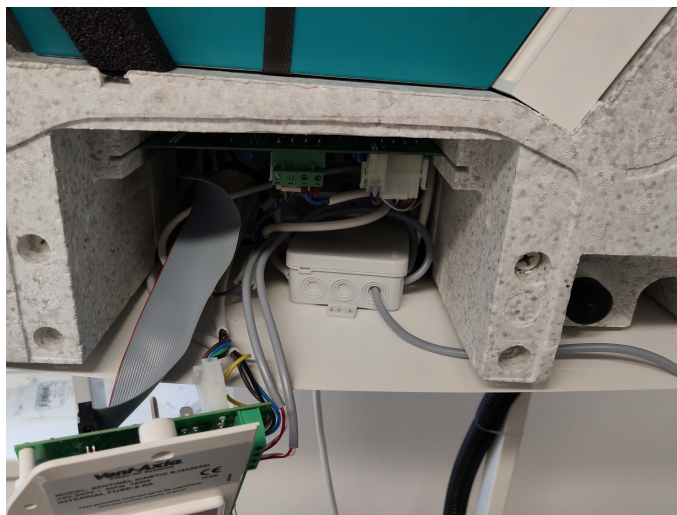
10. K svorkovnici označenej LED pripojte prevodník. Pozri el. zapojenie. K svorkovnici P1 pripojte vodiče z IR pre riadenie 0-10V.



11. K svorkovnici rekuperácie označenej - LED pripojte modul pomocou dvoch vodičov. Rovnako pripojte svorkovnicu P1. Pozri el. zapojenie.
12. Z krabičky vyvedte CIB vodiče pre pripojenie do regulátora IR.
13. Kábel pre reguláciu IR vyvedte zadnou stranou z rekuperácie.

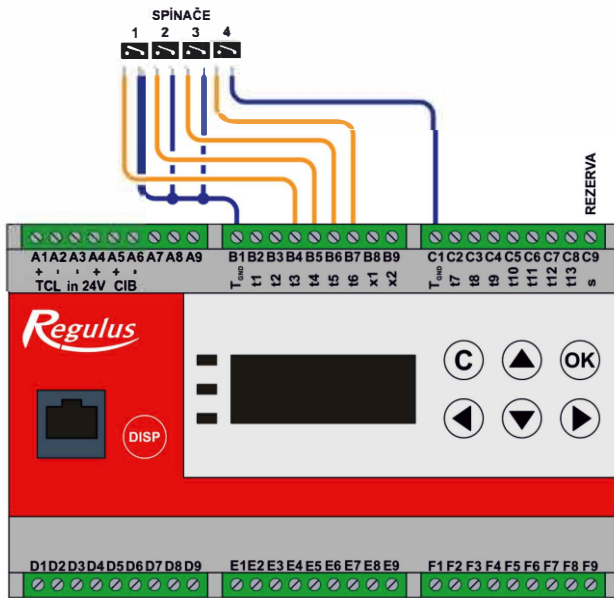
V tomto bode môžete spraviť test spojenia modulu s reguláciou. Ak máte CIB pripojené do regulátora IR, môžete teraz regulátor zapnúť. **Rekuperáciu máte stále odpojenú na ističi!** Po nastavení adresy v regulátore sa vykoná spojenie. LED dióda na module začne blikať. Ak dióda iba svieti, modul je napájaný, ale **nekomunikuje** s reguláciou. Zapojte vodiče na príslušné svorky regulátora IR.

14. Krabičku uložte do voľného priestoru v rekuperácii a priskrutkujte predný panel.



15. Svorkovnicu zakrytujte a nasadte vonkajší kryt rekuperácie.
16. Skontrolujte zapojenie a zapnite IR aj rekuperáciu.

3. Zapojenie externých spínačov vysokého výkonu



Spínaný kontakt spínačom 1 až 4 je možné zapojiť do ktorejkoľvek voľnej svorky B3, B4, B5, B6, B7 a C9.

4. Nastavenie pri uvedení do prevádzky

4.1 V nastavení VZT rekuperačnej jednotky vykonáme túto konfiguráciu:

- Nastavíme percentuálny výkon jednotky pri nízkom režime na prívode aj odťahu na 01 %.

Nizky Privod

01%

Nizky Odtah

01%

- Nastavíme percentuálny výkon jednotky pri strednom režime na prívode aj odťahu na 15 %.

Stredni Privod

15%

Stredni Odtah

15%

- Nastavíme percentuálny výkon jednotky pri vysokom režime na prívode aj odťahu na 100 %.

Vysoky Privod

100%

Vysoky Odtah

100%

- Nastavíme Veličinu 1 na hodnotu CO₂, medznú hodnoty nastavíme na rozsah (300-1900) ppm.

Velicina 1

CO₂

P1 Stredni Limit

0300 ppm

P1 Vysoky Limit

1900 ppm

- Nastavíme Letní Bypass na hodnotu Vypnuto

Letní Bypass

Vypnuto

4.2 V nastavení inteligentního regulátoru IR 12 vykonáme túto konfiguráciu:

Nasledujúce nastavenie je platné pre verziu softvéru 4.06. V ďalších verziách sa môže líšiť.

Servisné nastavenie: Zóna VZT

The screenshot displays the 'Zóna VZT' (VZT Zone) service settings interface. On the left is a navigation menu with options: UŽIVATEL, HOME, TOPENÍ, TEPLÁ VODA, ZDROJE, OSTATNÍ, HISTORIE PORUCH, HISTORIE BLOKACÍ, and NÁVODY. The main content area shows the following settings:

- VENKOVNÍ TEPLOTA:** -6.0 °C
- VÝKON:** 30 %
- STAV ZÓNY:** BĚŽI- ÚTLUM
- LETNÍ BYPASS:** NEAKTIVNÍ
- ÚROVNĚ SIGNÁLU 0-10V:**
 - Minimální napětí: 1.5 V
 - Maximální napětí: 10.0 V
- FUNKCE LETNÍHO BYPASSU:** ON (toggle), Číslo otopné zóny, ke které se funkce vztahuje (1 až 6): 1
- UŽIVATELSKÉ VYPNUTÍ ZÓNY:** ON (toggle), Signál pro vypnutí: 15.0 %
- MINIMÁLNÍ VENKOVNÍ TEPLOTA PRO SPUŠTĚNÍ FUNKCE:** 12.0 °C
- FUNKCI SPUŠTĚT POUZE V LETNÍM REŽIMU ZÓNY:** ON (toggle)
- PORUCHOVÝ VSTUP:** Vstup signálu poruchy: 5 (dropdown menu with options: 0 - žádný, 1 - čidlo 1, 2 - čidlo 2, 3 - čidlo 3, 4 - čidlo 4, 5 - čidlo 5, 6 - vstup "s" (svorka C9))
- VSTUP PRO VYPNUTÍ ZÓNY:** Vstup spínače: 0 (dropdown menu with options: 0 - žádný, 1 - čidlo 1, 2 - čidlo 2, 3 - čidlo 3, 4 - čidlo 4, 5 - čidlo 5, 6 - vstup "s" (svorka C9))
- VSTUP TLAČÍTKA ZVÝŠENÍ VÝKONU 1:** Vstup tlačítka páry funkce: 0 (dropdown menu with options: 0 - žádný, 1 - čidlo 1, 2 - čidlo 2, 3 - čidlo 3, 4 - čidlo 4, 5 - čidlo 5, 6 - vstup "s" (svorka C9))
- VSTUP TLAČÍTKA ZVÝŠENÍ VÝKONU 2:** Vstup tlačítka zvýšení výkonu: 0 (dropdown menu with options: 0 - žádný, 1 - čidlo 1, 2 - čidlo 2, 3 - čidlo 3, 4 - čidlo 4, 5 - čidlo 5, 6 - vstup "s" (svorka C9))
- VSTUP TLAČÍTKA ZVÝŠENÍ VÝKONU 3:** Vstup tlačítka zvýšení výkonu: 0 (dropdown menu with options: 0 - žádný, 1 - čidlo 1, 2 - čidlo 2, 3 - čidlo 3, 4 - čidlo 4, 5 - čidlo 5, 6 - vstup "s" (svorka C9))

Nastavenie úrovně signálu 0-10 V

- Minimálne napätie nastaviť na hodnotu 1,5 V, zodpovedá 15 % výkonu jednotky.
- Maximálne napätie nastaviť na hodnotu 10 V, zodpovedá 100 % výkonu jednotky.

Užívateľské nastavenie: Zóna VZT

VÝKON JEDNOTKY VZT

KOMPFORT
Požadovaný výkon: 70 %

ÚTLUM
Požadovaný výkon: 30 %

ČASOVÉ PROGRAMY

	06:00	08:00	16:00	22:00
Po	06:00	08:00	16:00	22:00
Út	06:00	08:00	16:00	22:00
St	06:00	08:00	16:00	22:00
Čt	06:00	08:00	16:00	22:00
Pá	06:00	08:00	16:00	22:00
So	06:00	08:00	16:00	22:00
Ne	06:00	08:00	16:00	22:00

Dočasné zvýšenie výkonu 1

NASTAVENÍ DOČASNÉHO ZVÝŠENÍ VÝKONU
Požadovaný výkon: 100 %
Doba zvýšení výkonu (h:mm): 02:10

Dočasné zvýšenie výkonu 2

NASTAVENÍ DOČASNÉHO ZVÝŠENÍ VÝKONU
Požadovaný výkon: 100 %
Doba zvýšení výkonu (h:mm): 00:10

Dočasné zvýšenie výkonu 3

NASTAVENÍ DOČASNÉHO ZVÝŠENÍ VÝKONU
Požadovaný výkon: 100 %
Doba zvýšení výkonu (h:mm): 00:30

Funkce letního bypassu

NASTAVENÍ TEPLŮTY
Požadovaná teplota v zóně: 22.0 °C
Číslo ohpové zóny, ke které se funkce vztahuje (1 až 6): 1