



Návod na inštaláciu a použitie
**VYKUROVACÍ KÁBEL DO ODTOKU KONDENZÁTU
TEPELNÉHO ČERPADLA CTC**

SK

Súprava je určená na doplnenie vykurovacieho kábla do odtoku kondenzátu tepelného čerpadla. Vykurovací kábel sa pripája cez poistku na svorkovnici tepelného čerpadla. Vykurovací kábel je potom spínaný rovnako ako vyhrievanie nádržky kondenzátu.

Návod pre inštaláciu súpravy s vykurovacím káblom

Pred inštaláciou vykurovacieho kábla skontrolujte všetky diely. Zvláštnu pozornosť venujte samotnému vykurovaciemu káblu. Kábel skontrolujte a overte, že izolácia je v celej dĺžke kábla neporušená či sa neobjavujú iné defekty. Ohm metrom skontrolujte el. odpor kábla.

1. Odpojte tepelné čerpadlo od elektriny.
2. Odskrutkujte plastový kryt elektroniky.
3. Vložte puzdro s poistkou na DIN lištu vedľa wago svoriek.
4. Jeden vodič vykurovacieho kábla pripojte k poistkovému puzdru a druhý k N svorkovnici, pozri obr. 1.
5. Prepojovacím vodičom prepojte výstup Relay 2 Out2 s druhou stranou poistkového puzdra.
6. Zo strany elektroniky pretiahnite kábel priechodkou na druhú stranu.
7. Vykurovací kábel spustíte dole do nádržky kondenzátu, pozri obr. 2
8. Vykurovací kábel resp. jeho vykurovacia časť, by sa po ceste nemala dotýkať žiadnych iných káblov. Vykurovacia časť začína od farebnej značky na vykurovacom káble.
9. Odstráňte plechový kryt nádržky kondenzátu a pretiahnite kábel do odtoku vody, pozri obr. 3.
10. Skontrolujte zapojenie, všetky ostatné vodiče a prívod. Ak je všetko v poriadku, tepelné čerpadlo zakrytujte.

Bezpečnostné pokyny

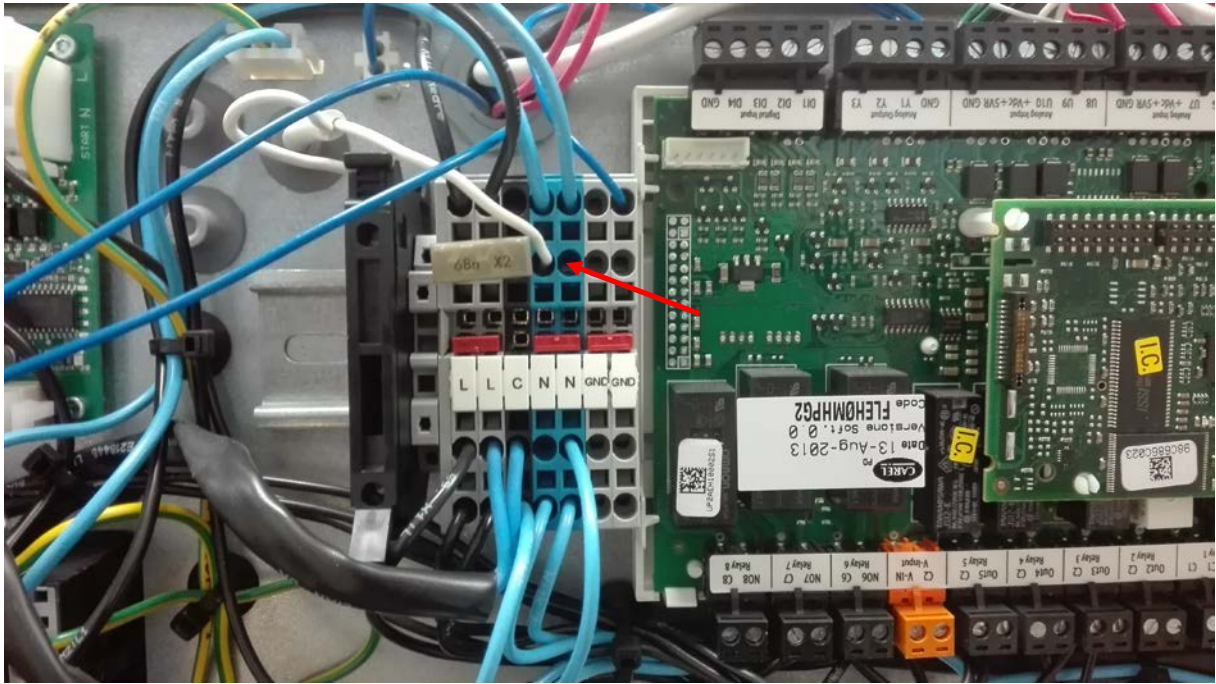
- Inštaláciu smie vykonávať iba osoba s platným osvedčením elektrikárskej spôsobilosti. Zapojenie je nutné vykonať podľa platných noriem a predpisov.
- Pri inštalácii vykurovacieho kábla dbajte na to, aby bolo tepelné čerpadlo odpojené od elektrickej siete.
- **Pri prevliekaní vykurovacieho kábla zaistite, aby sa jeho izolácia nepoškodila. Kábel sa nesmie dotýkať ostrých hrán, ktoré by ho mohli pri prevádzke tepelného čerpadla poškodiť.**
- Poistkové puzdro obsahuje 2ks tavných poistiek 2A/230V. Premostením poistky sa vystavujete riziku zničenia elektroniky a straty záruky na celé zariadenie.
- Vykurovací kábel neobsahuje žiadny regulačný prvok a je riadený tepelným čerpadlom. Nie je určený k trvalej prevádzke.

Záruka

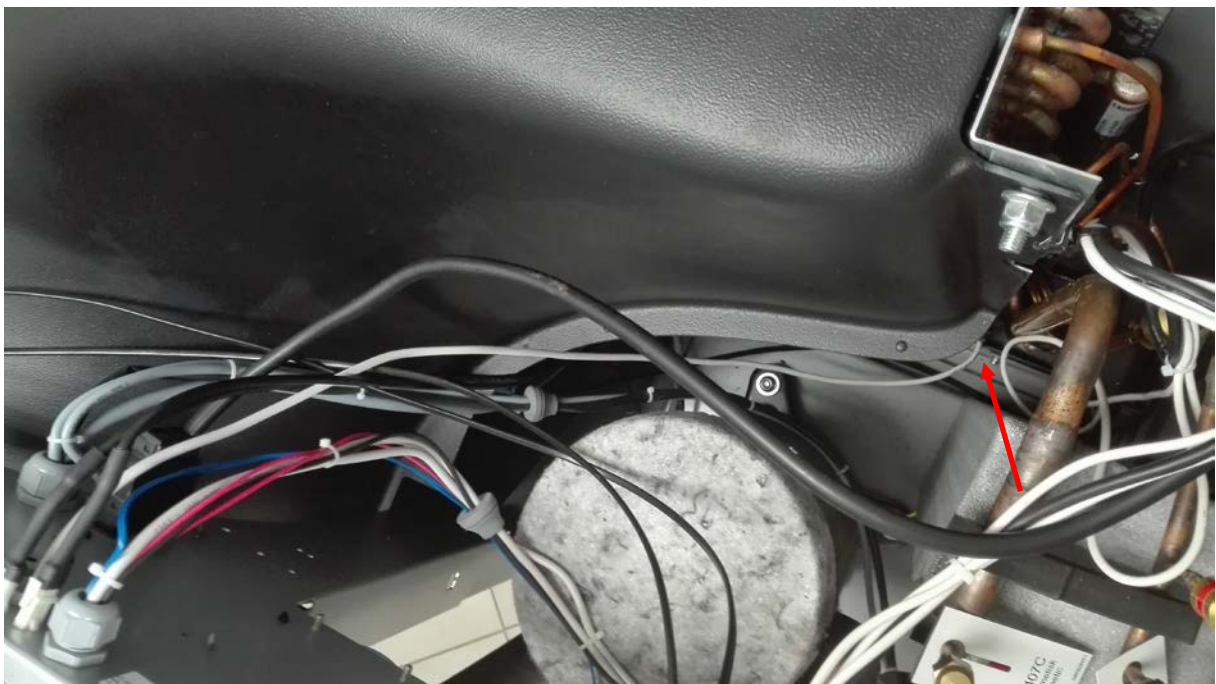
Vykurovací kábel bol vyrobený a otestovaný tak, aby splnil vysoké požiadavky na kvalitu a bezpečnosť. Platí na neho zákonná záruka v dĺžke 2 rokov od dátumu predaja.

Záruka ani zodpovednosť však nepokrýva zranenie osôb alebo škodu na majetku, ktoré vznikli z nasledujúcich príčin:

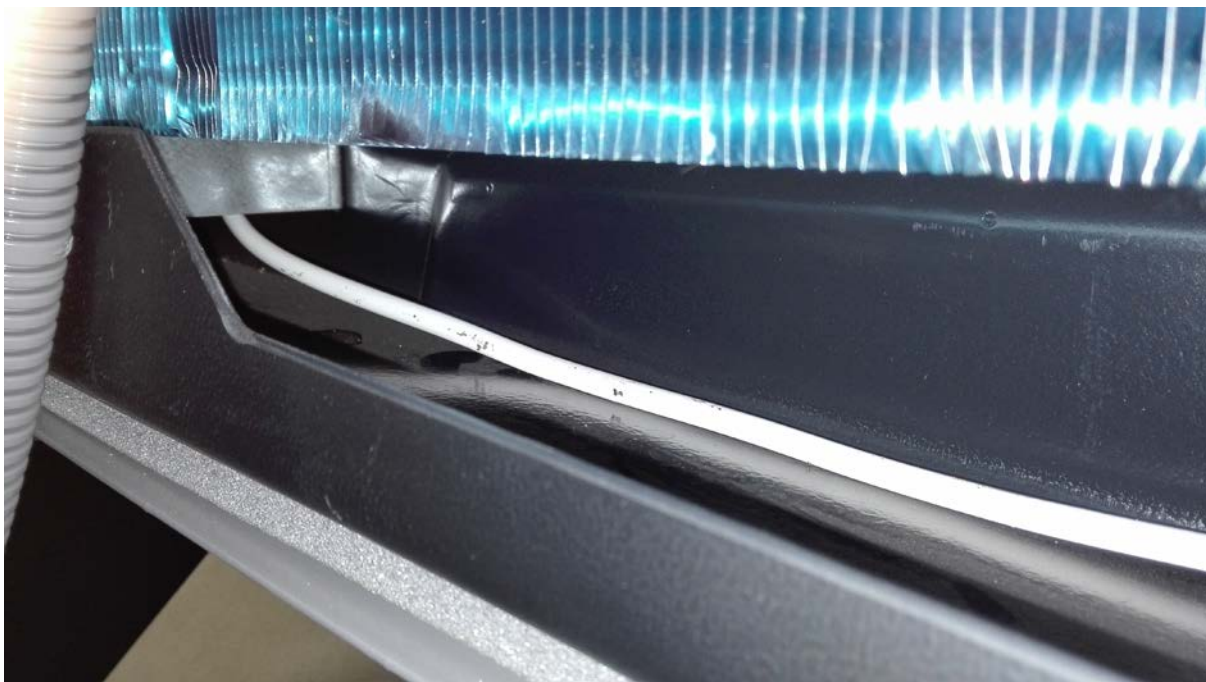
- Nedodržanie tohto návodu
- Nesprávna inštalácia, uvedenie do prevádzky, údržba alebo prevádzka
- Nesprávne vykonané opravy
- Neautorizované konštrukčné zmeny
- K vykurovaciemu káblu boli inštalované akékoľvek prídavné zariadenia, ktoré neboli skúšané spolu s ním
- Škoda vzniknutá pokračujúcim používaním vykurovacieho kábla aj cez zrejmu poruchu
- Použitie neoriginálnych náhradných dielov
- Použitím k inému účelu, než k akému je určený
- Vyššia moc



Obr. 1 – Pripojenie vykurovacieho kábla na svorkovnici



Obr. 2 – Pretiahnutie vykurovacieho kábla vnútrajškom tepelného čerpadla



Obr. 3 – Pretiahnutie vykurovacieho kábla nádržkou kondenzátu

Likvidácia vykurovacieho kábla

DÔLEŽITÉ INFORMÁCIE O SPRÁVNEJ LIKVIDÁCII ZARIADENIA PODĽA EURÓPSKEJ SMERNICE 2002/96/ES

Tento spotrebič nesmie byť likvidovaný spolu s komunálnym odpadom. Musí sa odovzdať na zbernom mieste triedeného odpadu, alebo ho je možné vrátiť pri kúpe nového spotrebiča predajcovi, ktorý zaisťuje zber použitých prístrojov.

Dodržiavaním týchto pravidiel prispějete k udržaniu, ochrane a zlepšovaniu životného prostredia, k ochrane zdravia a k šetrnému využívaniu prírodných zdrojov.

Tento symbol preškrtnutej a podčiarknutej smetnej nádoby v návode alebo na výrobku znamená povinnosť, že sa spotrebič musí zlikvidovať odovzdaním na zbernom mieste.



Evidenčné číslo výrobcu: 02771/07-ECZ

TECHNICKÝ LIST

Vykurovací kábel pre EcoAir série 400 a 500

Vykurovací kábel



Základná charakteristika	
Použitie	zabraňuje zamŕznaniu kondenzátu v odvodnom potrubí od tepelného čerpadla
Popis	vykurovací kábel s poistkovým púzdom a tavnou poistkou; súčasťou dodávky je jedna náhradná poistka
Objednávací kód	16 168

Technické parametre	
Celkový výkon	100 W
Napájanie	230 V
Rozsah pracovných teplôt	-60 až 200 °C
Dĺžka	3,5 m
Dĺžka nevykurovacieho konca	1 m
Tolerancia dĺžky	± 1 %
Termostat	ne
Riadenie	nadradená regulácia
Materiál izolácie kábla	silikón

Parametre poistky	
Typ	tavná, sklenená
Charakteristika	rýchla
Menovitý prúd	2 A
Menovité napätie	250 V AC
Rozmery	5 x 20 mm

Parametre poistkového púzdra	
Menovitý prúd	6,3 A
Menovité napätie	800 V
Použiteľný prierez vodiča	0,2 až 4 mm ²
Rozmery	5 x 20 mm
Montáž	DIN lišta

