
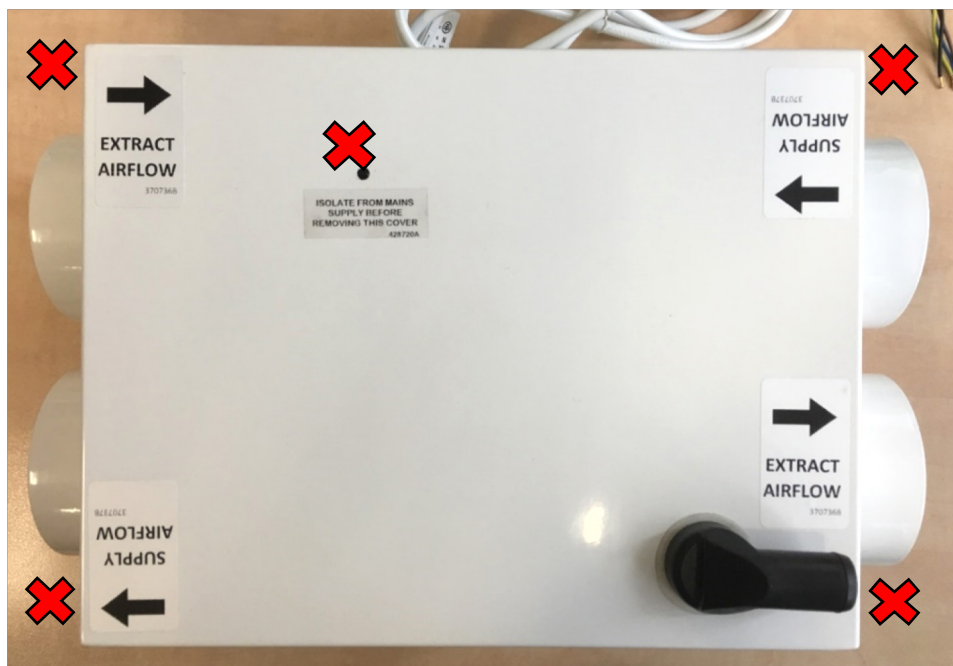
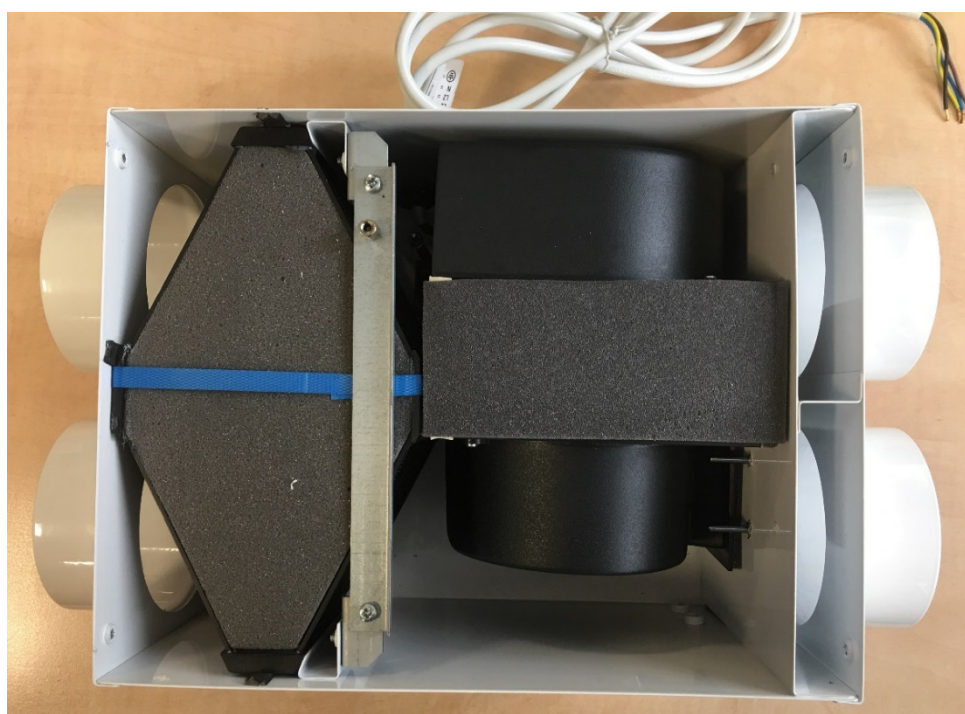


Inštalácia filtračnej textílie do rekuperačnej jednotky HR 100R / HR 100 RS

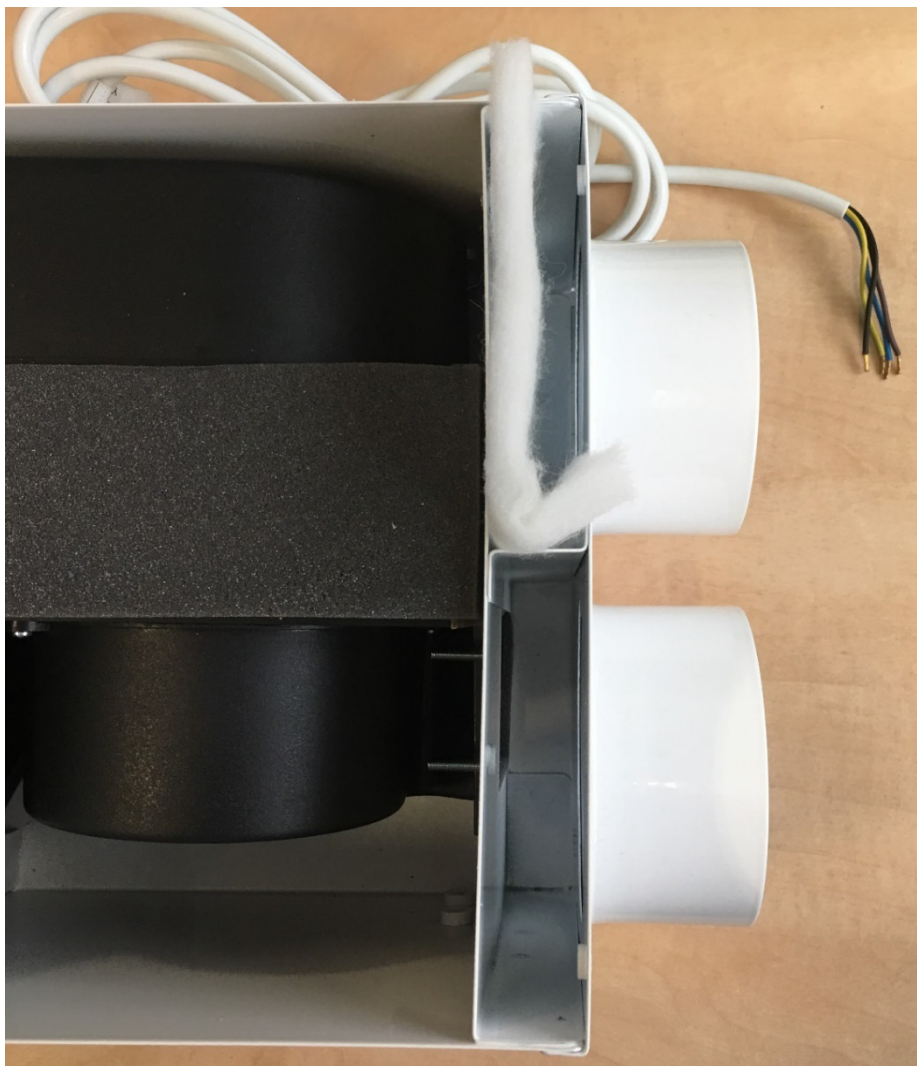
1. Vypnite jednotku.
2. Odskrutkujte 5 skrutiek z oboch koncov a čela krytu, pozri 



3. Zložte kryt.



4. Vložte filtračnú textíliu do vopred pripraveného otvoru (vstup čerstvého studeného vzduchu do objektu).



5. Priskrutkujte kryt späť.