

Návod na inštaláciu skupiny so zónovým ventilom

AKUMULAČNÁ NÁDRŽ VEGA 1000 DVS



OBSAH DODÁVKY

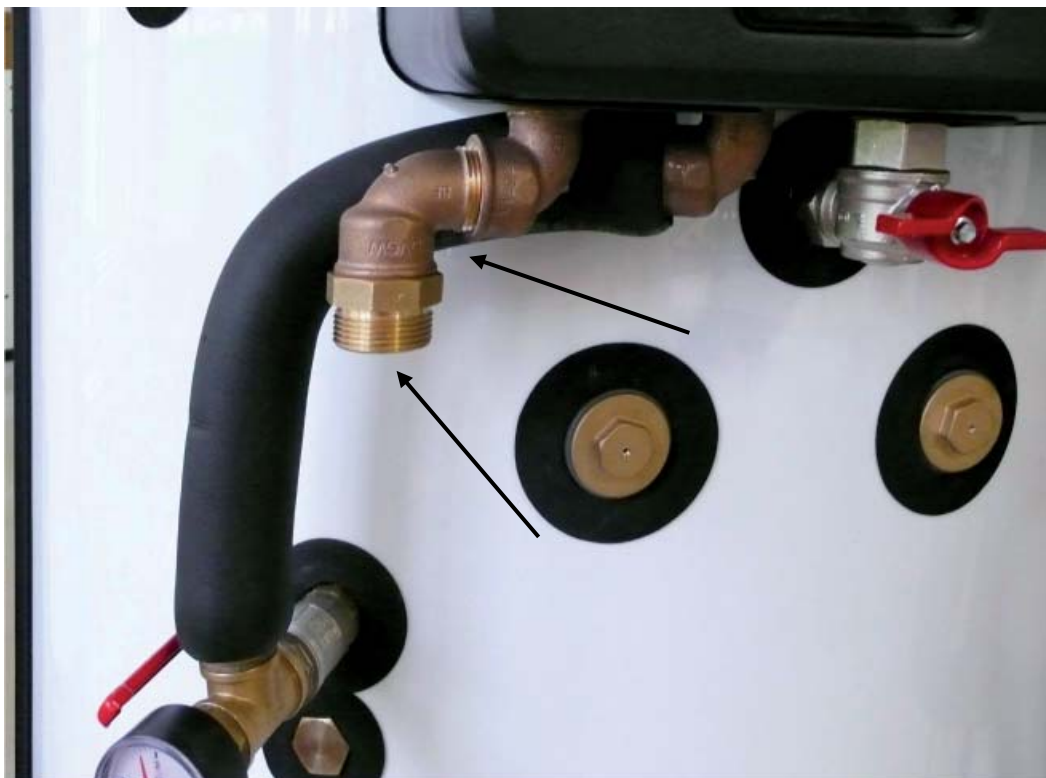
13969 - SADA PRE PRIPOJENIE LK 525 NA SPIAČOČKU VYKUROVACIEHO SYSTÉMU VEGA 1000

Kód	Názov tovaru	Množstvo
13967	Skupina pre pripojenie LK525	1 ks
13156	Skupina so zónovým ventilom na nádrž VEGA	1 ks
12217	Šrúbenie radiátorové 1" priame	1 ks
13965	Rúrka DN25 (matica 5/4") l=390 mm	1 ks
13966	Rúrka DN25 (matica 5/4") l=670 mm	1 ks
7187	Izolácia pr.35-13 mm hrúbka izolácie (2 m)	1,3 m

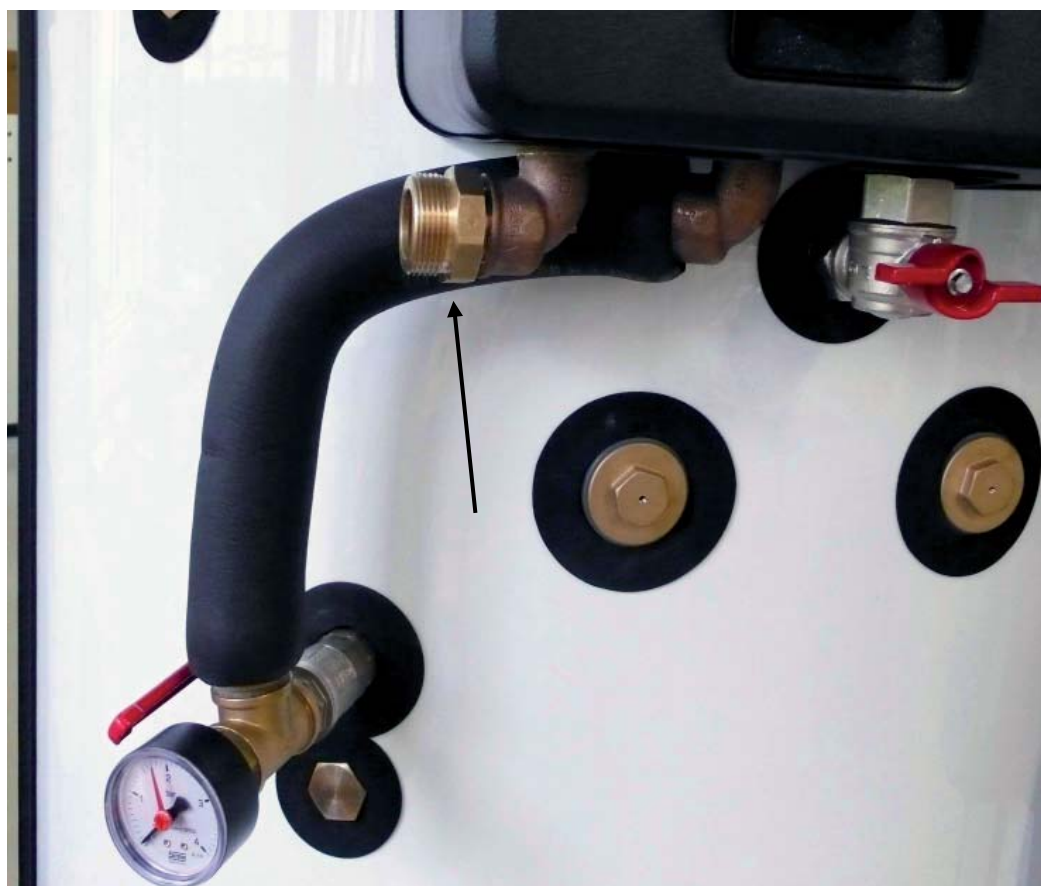
1. Odmontovať rúrku 5/4" prepájajúcu čerpadlovú skupinu so skupinou s ventilom.



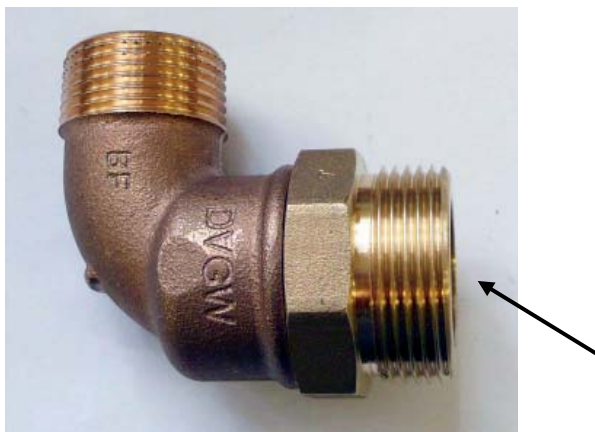
2. Z čerpadlovej skupiny odmontovať najskôr vsuvku 5/4"x1" a potom odmontovať koleno 1" FM.



3. Do kolena na čerpadlovej skupine namontovať odmontovanú vsuvku 5/4"x1" z predchádzajúceho bodu.



4. Zo spodného hrdla odmontovať vsuvku 5/4"x1" a namontovať ju na odmontované koleno 1" FM. Novo vzniknutú skupinu namontovať na ventil v nádrži podľa obr.



5. Odmontovať zátku pod skupinou s manometrom a namontovať na miesto nej skupinu pre pripojenie zónového ventilu (kód 13967). Zo skupiny pred montážou zložiť ovládaci páku a po namontovaní ju nasadiť.



6. Do skupiny s ventilom namontovať šrúbenie (kód 12217).



7. Do vonkajšieho kolena čerpadlovej skupiny namontovať rúrku 5/4" (kód 13965) 390 mm. Pred montážou narezať a nasadiť izoláciu na rúrku. Dĺžka izolácie je cca 500 mm.



8. Namontovať skupinu so zónovým ventilom (kód 13156) podľa obr.



9. Prepojiť zónový ventil so skupinou s ventilom rúrkou 5/4" (kód 13966) 670 mm. Pred montážou narezať a nasadiť izoláciu na rúrku. Dĺžka izolácie je cca 700 mm. Na zónový ventil nasadiť pohon.



05/2014

Regulus

REGULUS-TECHNIK, s.r.o.
Strojnícka 7G/14147
080 01 Prešov

<http://www.regulus.sk>
E-mail: obchod@regulus.sk