

Regulus

www.regulus.sk



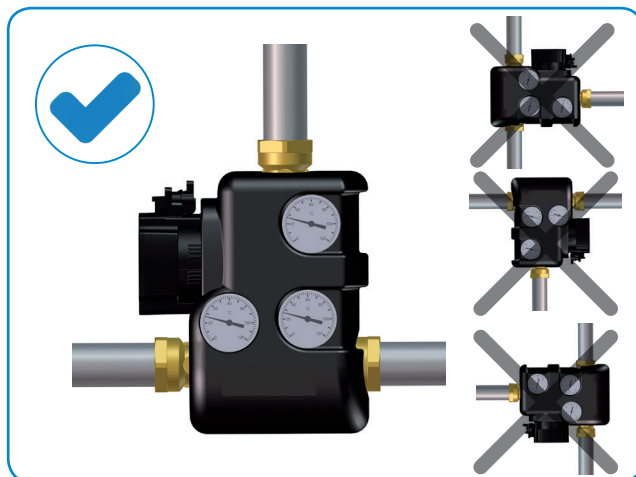
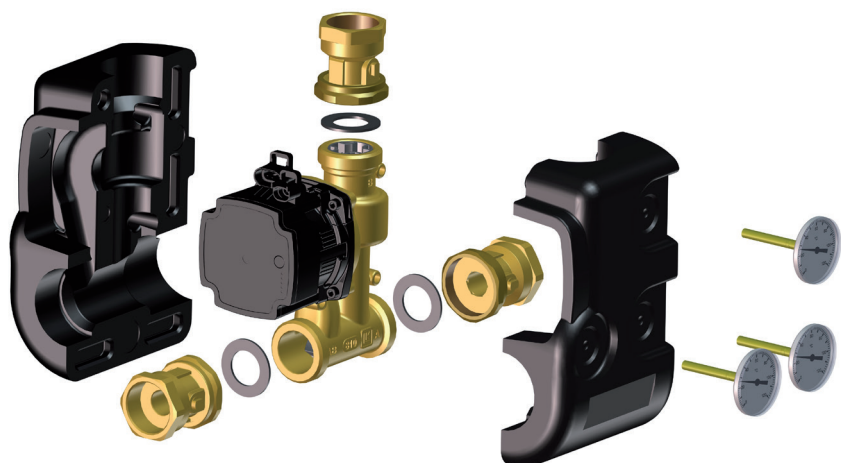
TermoMat 2.0 G ECO

Návod na inštaláciu a použitie **SK**
TermoMat 2.0 G ECO

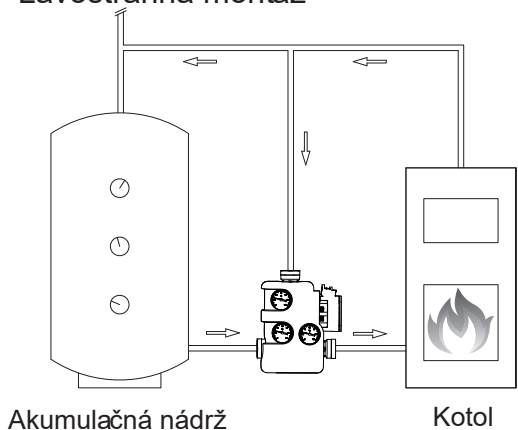
CE

LK 810

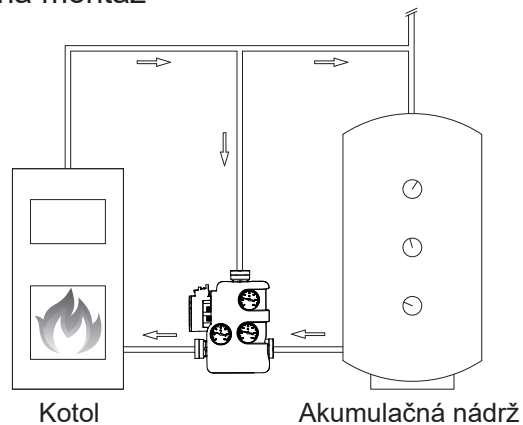
TermoMat 2.0 G ECO



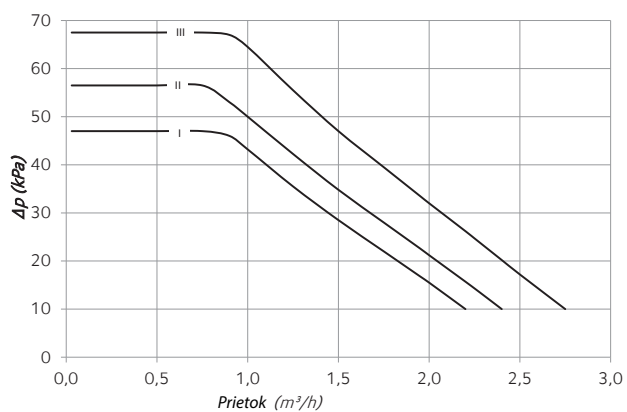
Lavostranná montáž



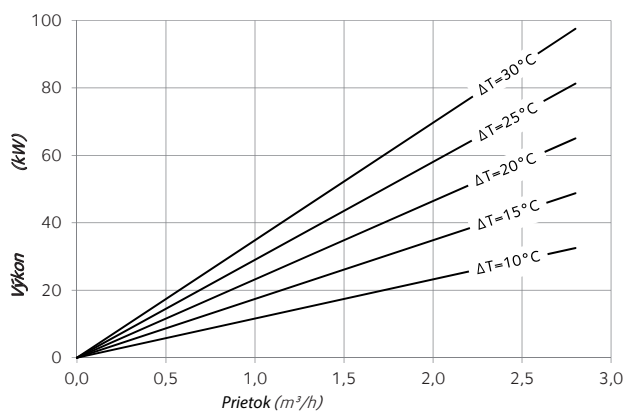
Pravostranná montáž



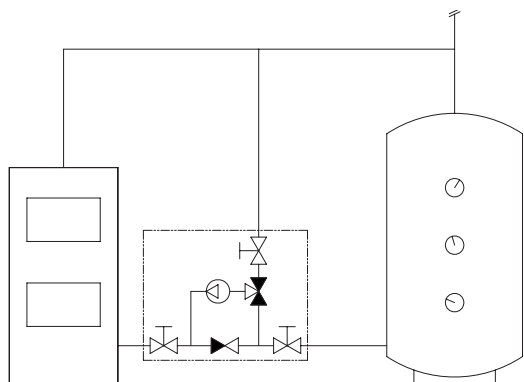
CHARAKTERISTIKA ČERPADLA UPM3 AUTO L



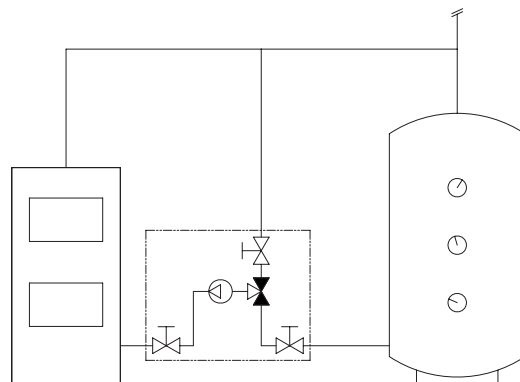
GRAF VÝKONU KOTLA



SO SPÄTNÝM VENTILOM



BEZ SPÄTNÉHO VENTILU



TECHNICKÉ ÚDAJE

Napätie	230 VAC 50 Hz
Príkion	Max. 52 W
Teplota spiatocky	55°C, 60°C, 65°C a 72°C
Prevádzková teplota	Min. +5°C/Max. +110°C
Teplota okolia	Min. +5°C/Max. +70°C
Max. prevádzkový tlak	1,0 MPa (10 bar)
Médium	vodný roztok glykolu max. 50%
Druh závit	Rp - vnútorný závit
Obehové čerpadlo	Grundfos UPM3 AUTO L xx-70
Telo	Mosadz EN 1982 CB753S
Materiál izolácie	Expandovaný Polypropylén EPP

OBEHOVÉ ČERPADLO

Prietok ventilom je možný štyrmi rôznymi spôsobmi, v závislosti na výkone zdroja tepla.

Pozor, maximálny výkon kotla môže byť vyšší ako jeho menovitý výkon.

Funkcia



YouTube

youtube.com/lkarmatur

INŠTALÁCIA

Pre bezchybnú prevádzku ventilu musí byť spojovacie potrubie celkom bez vzduchu. Ak to nie je možné dosiahnuť, musia sa osadiť odvzdušňovacie ventily.

Niektoré kotly majú integrovaný termostat pre zapínanie a vypínanie obehového čerpadla. Ak ho kotol nemá, je potrebné namontovať spalinový termostat. Obehové čerpadlo sa musí rozbehnúť automaticky so zapálením kotla a vypnúť sa krátko po jeho zhasnutí, aby zostávajúca horúca voda mohla z kotla cirkulovať samotiažne do akumuláčnej nádrže.

SPÄTNÝ VENTIL

ThermoMat 2.0 G Eco je v závislosti na modeli vybavený spätným ventilom, ktorý sa automaticky otvorí pre samotiažnu cirkuláciu, keď sa čerpadlo zastaví. Spätný ventil má nasledujúce funkcie:

1. Po zhasnutí kotla a zastavení obehového čerpadla so zostávajúcou horúcou vodou dostane do akumuláčnej nádrže samotiažnou cirkuláciou.

2. V prípade výpadku napájania bude horúca voda samotiažne cirkulovať do akumuláčnej nádrže.

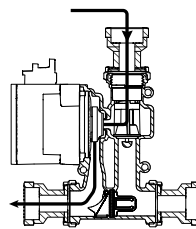
3. Zabráni cirkulácii ohriatej pitnej vody z akumuláčnej nádrže do kotla.

V prípade potreby sa môže spätný ventil odstrániť a nahradiť zátkou, číslo tovaru.... pozri str. 5, odd. 6.

ROZMERY PRIPOJOVACIEHO POTRUBIA

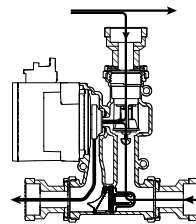
Odporúčané rozmery potrubia medzi kotlom a akumuláčnou nádržou.

- ThermoMat 2.0 G Eco s uzatváracím ventilom Rp 1 1/4", určený pre kotly do výkonu 65 kW – DN 32.



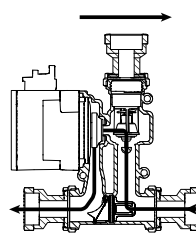
1. Zakúrenie

Pri studenom zakúrení, kedy je teplota vratnej vody do kotla nižšia ako menovitá teplota LK 810, je spiatocka z vykurovacieho systému termostatickým ventilom uzatvorená. Vykurovacia voda cirkuluje cez bypass k termostatickému ventilu a späť do kotla.



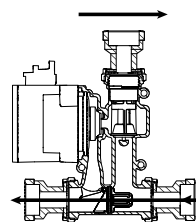
2. Otváranie ventilu

Po dosiahnutí menovitej teploty začína termostatický ventil otvárať spiatocku z vykurovacieho systému tak, aby po zmiešaní s vodou cirkulujúca cez bypass bola dosiahnutá konštantná menovitá teplota vratnej vody do kotla.



3. Prevádzkový stav

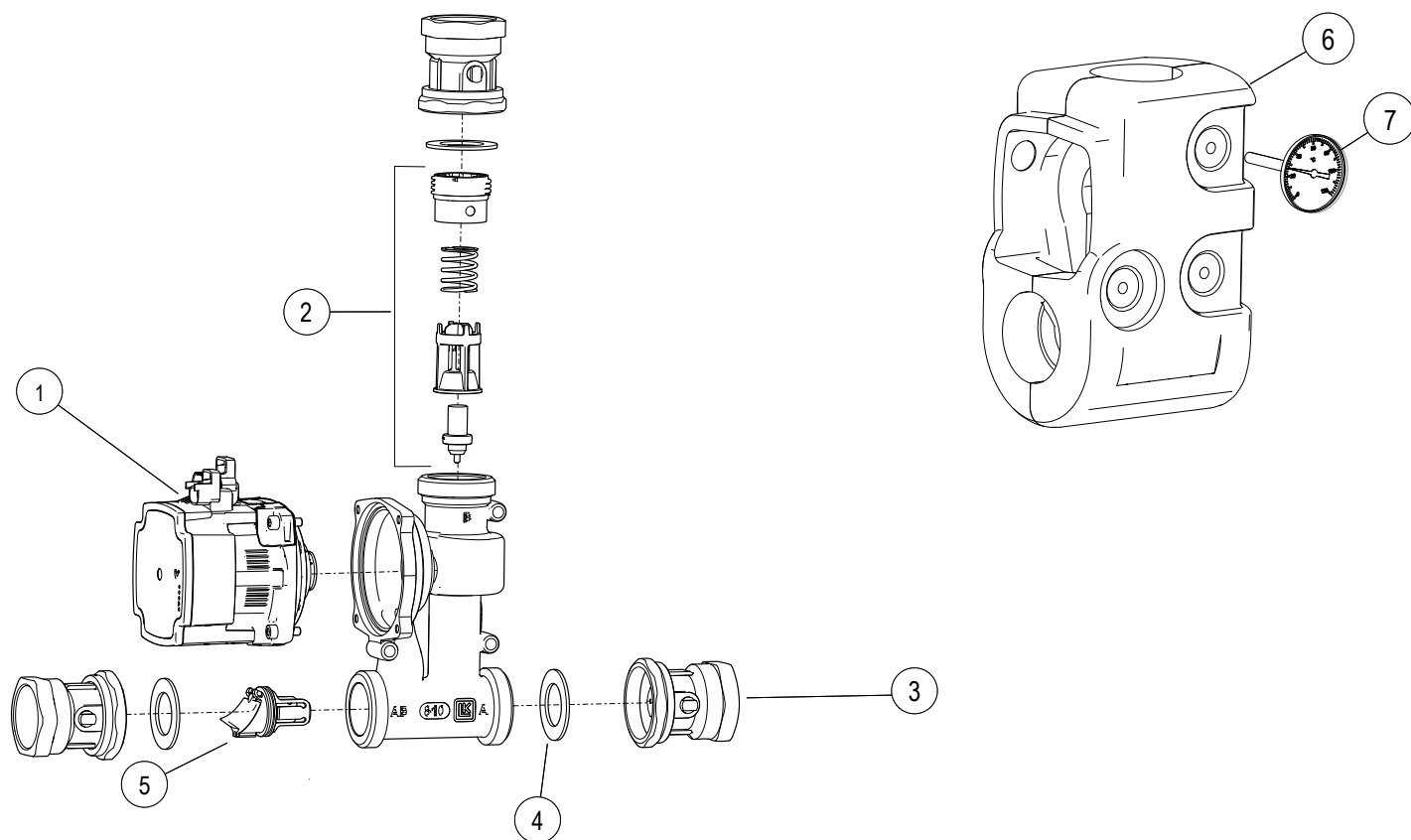
Po dosiahnutí rovnakej teploty vratnej vody z vykurovacieho systému ako je menovitá teplota vratnej vody do kotla otvorí termostatický ventil celkom spiatocku z vykurovacieho systému a uzatvorí bypass.



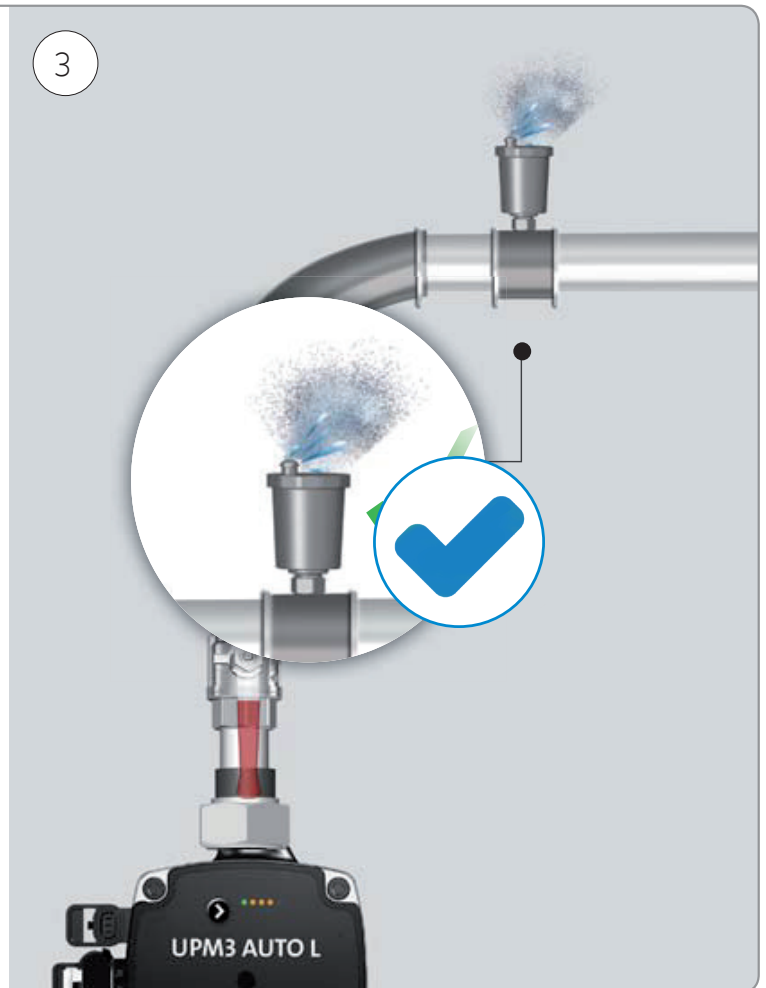
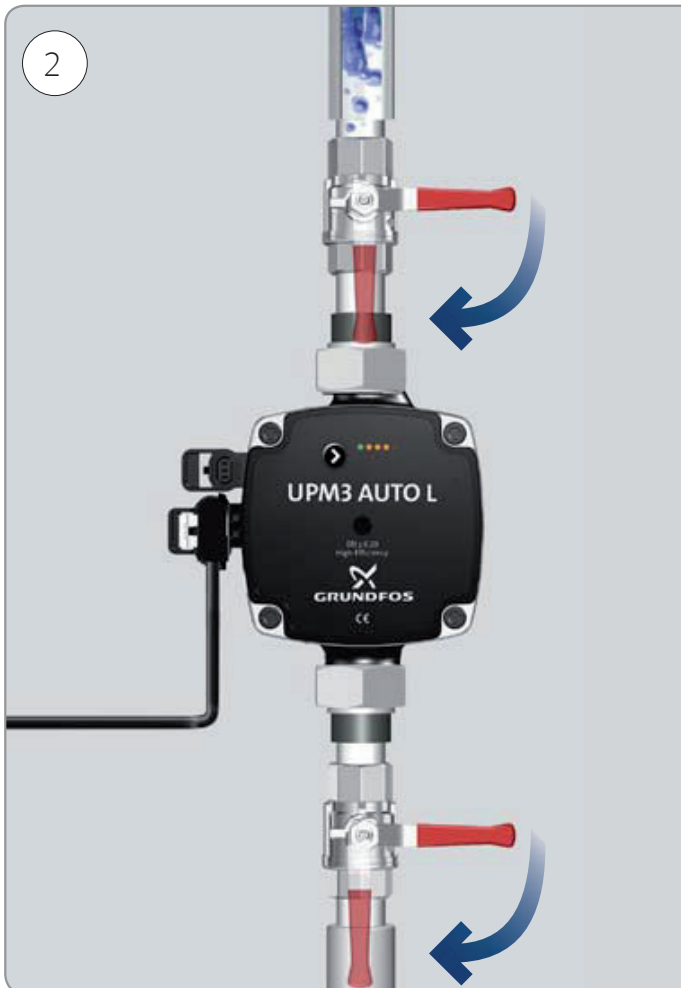
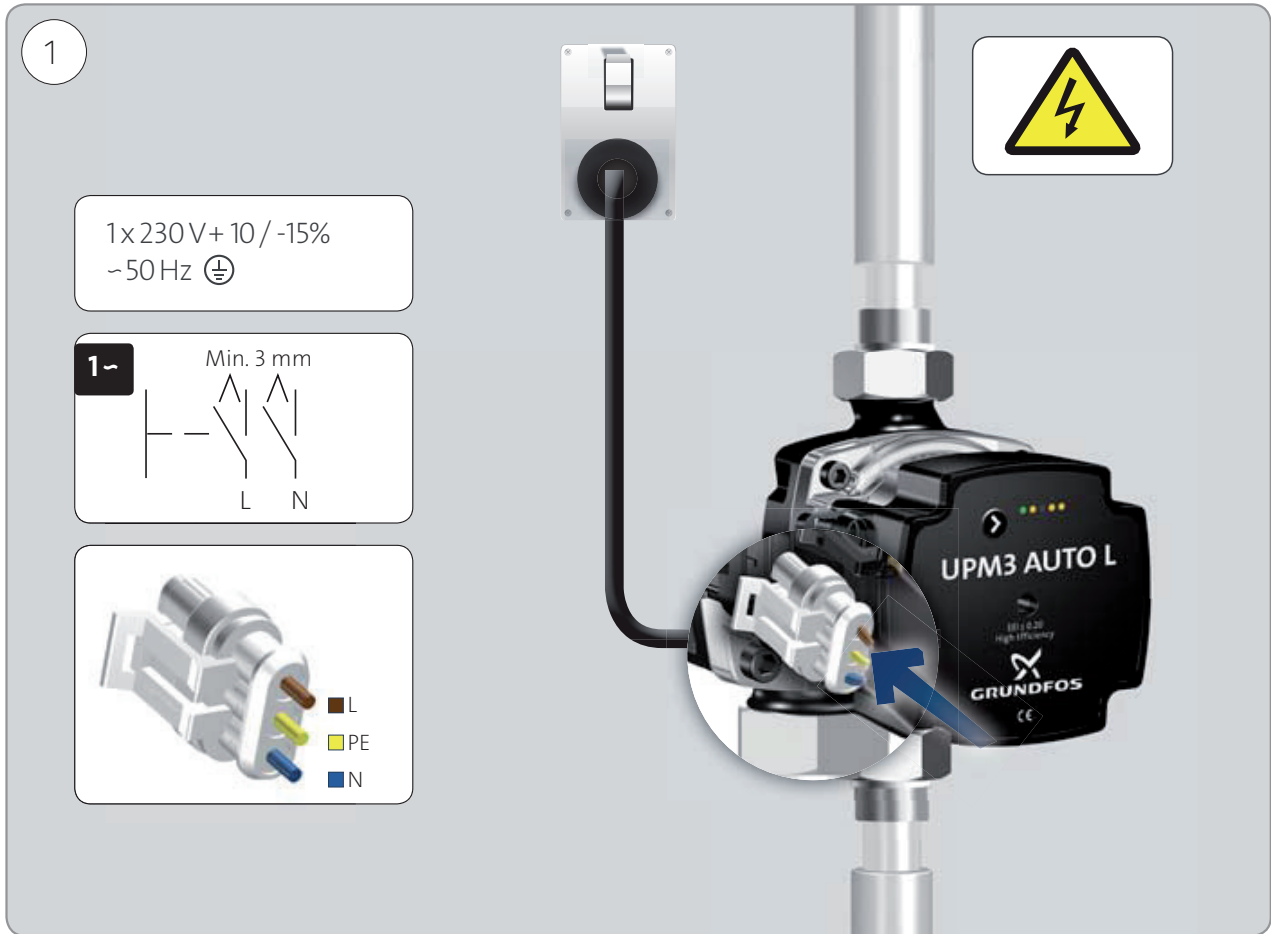
4. Samotiažna cirkulácia

V prípade výpadku elektriny alebo poruchy čerpadla sa spätná klapka otvorí a umožní samotiažnu cirkuláciu vykurovacej vody.





Diel č.	Kód	Položka
1	15079	Motor čerpadla Grundfos UPM3 Auto L
2	15080	Termostatický člen 55 °C
2	15081	Termostatický člen 60 °C
2	15082	Termostatický člen 65 °C
2	15083	Termostatický člen 70 °C
3	10552	Guľový ventil Rp 32
4	10553	EPDM 44x27x2 mm Tesnenie
5	10558	Spätná klapka
6	15084	Izolácia z EPP
7	10554	Teplomer 0-120 °C



PREVÁDZKOVÝ REŽIM REŽIM UPM3 AUTO xx-70

PROPORČNÝ TLAK AUTO | 1

KONŠTANTNÝ TLAK AUTO | 1

PREVÁDZKOVÝ REŽIM REŽIM UPM3 AUTO xx-70

PROPORČNÝ TLAK | 1

PROPORČNÝ TLAK | 2

PREDNA-STAVERNÝ | PRE-SET PROPORČNÝ TLAK | 3

PREVÁDZKOVÝ REŽIM REŽIM UPM3 AUTO xx-70

KONŠTANTNÝ TLAK | 1

KONŠTANTNÝ TLAK | 2

KONŠTANTNÝ TLAK | 3

PREVÁDZKOVÝ REŽIM REŽIM UPM3 AUTO xx-70

KONŠTANTNÝ TLAK 1

KONŠTANTNÝ TLAK 2

KONŠTANTNÁ KRIVKA 3

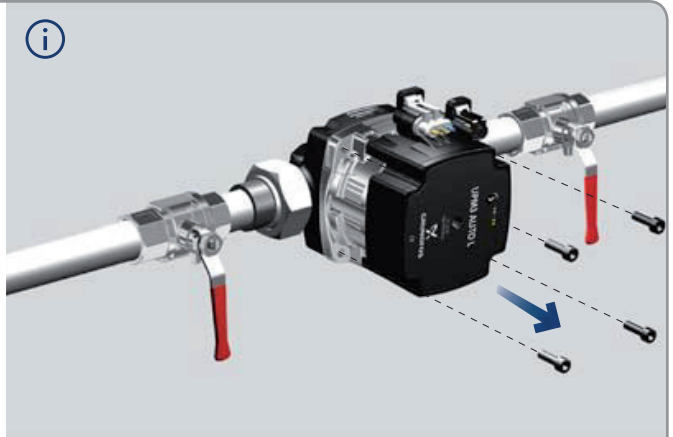
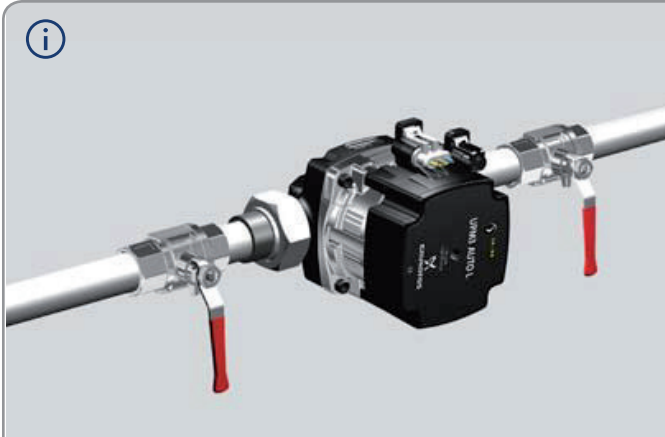
ZOBRAZENIE PORUCHY

ALARM

● ● ● ● ● ZATUHNUTÉ ČERPADLO

● ● ● ● ● NÍZKE NAPÁJACIE NAPÄTIE

● ● ● ● ● ELEKTRICKÁ PORUCHA





SK SLOVENSKÝ

Upozornenie

Toto zariadenie môžu používať deti od 8 rokov veku a osoby so zníženými fyzickými, zmyslovými či duševnými schopnosťami alebo nedostatkom skúseností a znalostí, ak sú pod dozorom alebo boli poučené o používaní zariadenia bezpečným spôsobom a rozumia prípadným nebezpečenstvám. Deti by sa nemali s prístrojom hrať. Čistenie a užívatel'skú údržbu zariadenia by nemali vykonávať deti bez dozoru.

SK SLOVENSKÝ

ES Vyhlásenie o zhode

My, Grundfos, prehlasujeme na svoju plnú zodpovednosť, že výrobky GFNJB (varianty UPM3 s užívatel'ským rozhraním) a GFNJC (ostatné varianty UPM3), na ktoré sa toto Prehlásenie vzťahuje, sú v súlade s nižšie uvedenými Smernicami o zblížovaní právnych predpisov členských krajín ES:

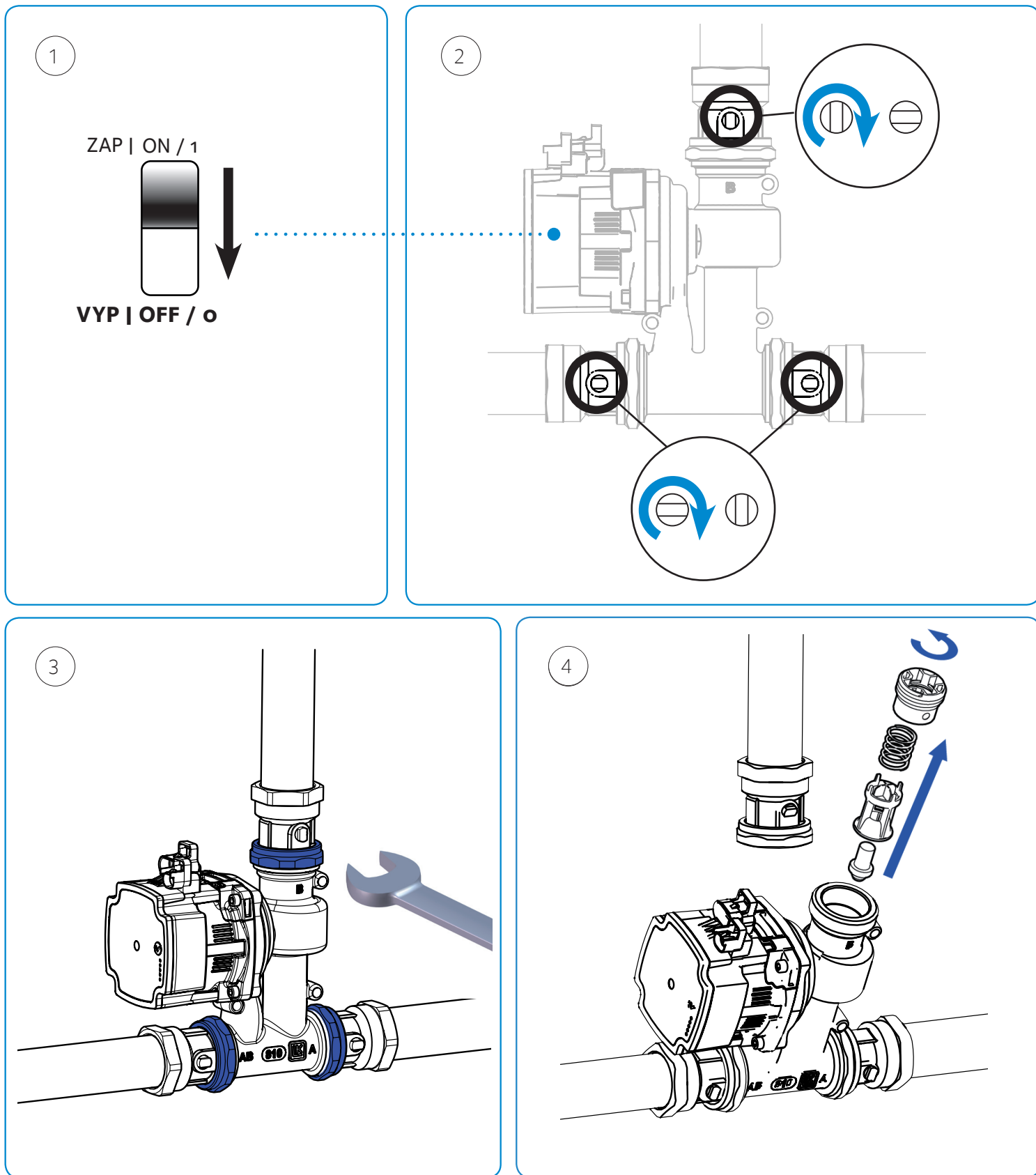
Bjerringbro 21st of February 2014

Preben Jakobsen
Technical Manager
Grundfos HVAC OEM Division
Poul Due Jensens Vej 7
DK-8850 Bjerringbro

*Osoba oprávnená zostaviť technický list
a splnomocnená podpísať EC Vyhlásenie o zhode.*

Low Voltage Directive (2006/95/EC)
Použitá norma: EN 60335-1:2012/AC:2014
EN 60335-2-51:2003/A1:2008/A2:2012 EMC
Directive (2004/108/EC)
Použité normy: EN 55014-1:2006/A1:2009
EN 55014-2:1997/A1:2001/A2:2008
Ecodesign Directive (2009/125/EC)
Commission Regulation (EC) No 641/2009
Commission Regulation (EU) No 622/2012
Použité normy:
EN 16297-1:2012
EN 16297-2:2012

VÝMENA TERMOSTATICKÉHO ČLENA





Výrobca:

LK Armatur AB

Garnisonsgatan 49 • SE-254 66 Helsingborg • Sweden
Tel: +46 (0)42-16 92 00 • Fax: +46 (0)42-16 92 20
info@lkarmatur.se • order@lkarmatur.se
www.lkarmatur.se

The logo for Regulus, featuring the word 'Regulus' in a red, stylized, italicized serif font with a red underline that curves under the letters.

Distribútor: |

REGULUS - TECHNIK, s.r.o.

Strojnícka 7G/14147

080 01 Prešov

Slovenská republika <http://www.regulus.sk> |

E-mail: obchod@regulus.sk