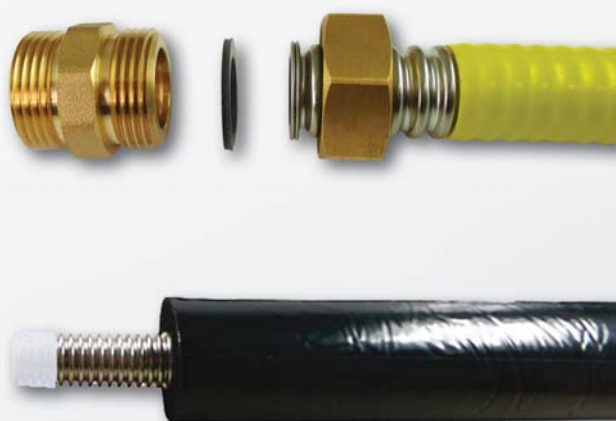




Tvarovatelné  
nerezové trubky



## TRUBKY PRO ROZVODY PLYNU



### Nerezové trubky SICURFLEX

Nerezové lehko tvarovatelné trubky se žlutým PE potahem. Trubky jsou určené pro vnitřní rozvody plynu v budovách s přetlakem do 0,5 bar.

Trubky se na správnou délku upraví až podle potřeby na místě instalace. Jsou lehce ohybatelné, ohyby nahrazují kolena.

**Certifikováno dle evropské normy EN 15266:2008.**

### Technické údaje

Materiál trubky	AISI 316L (1.4404)
Materiál matice	mosaz
Těsnění	NBR
Tloušťka stěny trubky	0,3 mm
Tloušťka potahu	0,5 mm
Pracovní teplota	0 °C až +60 °C
Max. pracovní přetlak	0,5 bar

### Rozměry a typy

	Průměr vnitřní [mm]	Průměr vnější [mm]	Min. poloměr ohybu [mm]	Rozměr převlečné matice	Utahovací moment [nm]	Obj. kód trubky 1 k - 4 m	Obj. kód trubky metráž	Obj. kód matice s těsněním	Obj. kód těsnění
<b>Trubka DN 12</b>	12,0	15,8	25	1/2"	40	13459	13460	13634	14090
<b>Trubka DN 15</b>	15,7	20,0	25	3/4"	50	13461	13463	13635	14091
<b>Trubka DN 20</b>	19,7	25,0	30	1"	50	13462	13464	13636	14092

### Příslušenství

**Ochranná samolepicí žlutá páska** – obj. kód 13940

Slouží k ochraně odizolovaných částí trubky, matic a fitinek proti chemické a elektrické korozi a mechanickému poškození.



**Montáž trubek musí být provedena odborně způsobilou osobou s oprávněním k montáži vyhrazených plynových zařízení vydaným Institutem technické inspekce.**

## TRUBKY PRO ROZVODY VODY A PRO SOLÁRNÍ SYSTÉMY



### Nerezové trubky KOMBIFLEX

Nerezové a lehké tvarovatelné trubky určené pro pevné přívody tlakové užitkové i pitné vody. Je vhodný pro připojování bojlerů, kotlů, radiátorů, vodovodních armatur u sanitárních zařízení, myček nádobí a všude tam, kde se uplatní výhody rychlé montáže a ohebnosti. Pro použití v rozvodech teplé vody, při instalaci do zdi a v solárních systémech je vhodné trubky doplnit izolací nebo využít trubek předizolovaných. Trubky se na správnou délku upraví až podle potřeby na místě instalace, ohyby nahrazují kolena.

Certifikát na pitnou vodu.

### Technické údaje

Materiál trubky	AISI 304
Materiál matice	niklovaná mosaz
Tloušťka stěny trubky	0,22 mm
Pracovní teplota	-20 °C až +120 °C
Max. pracovní přetlak	16 bar (do DN 20) / 6 bar (DN 25)

### Rozměry a typy

	Průměr vnitřní [mm]	Průměr vnější [mm]	Min. poloměr ohybu [mm]	Rozměr převlečné matice	Objednací kód			Obj. kód matice s těsněním	Obj. kód těsnění	Obj. kód těsnění teflon	Vhodná izolace DN <sub>a</sub> *
					2 m	4 m	metráž				
<b>DN 8</b>	8,1	11,7	24	3/8"	3 713			769	5 667	9 976	DN <sub>a</sub> 13
<b>DN 12</b>	13	16,8	34	1/2"		3 093	4 654	770	5 553	9 977	DN <sub>a</sub> 18
<b>DN 16</b>	15,7	20	40	3/4"		3 094	4 655	771	5 554	9 978	DN <sub>a</sub> 22
<b>DN 20</b>	19,7	25	50	1"		3 267	4 656	3 343	5 668	9 980	DN <sub>a</sub> 28
<b>DN 25</b>	26,5	33	66	5/4"			3 379	3 344	6 799	9 981	DN <sub>a</sub> 35

\* DN<sub>a</sub> udává průměr otvoru v izolaci

### Předizolované nerezové potrubí

Trubky jsou navlečené v izolaci z EPDM kaučuku s ochrannou povrchovou vrstvou, která je odolná vůči vysokým teplotám i UV záření, a je tedy vhodná pro solární systémy.

Objednací kód	DN trubky	Matice	Tloušťka izolace	Délka
8 075	12	1/2"	13 mm	30 m
8 078	12	1/2"	19 mm	30 m
8 076	16	3/4"	13 mm	30 m
8 079	16	3/4"	19 mm	30 m
8 077	20	1"	13 mm	30 m
8 080	20	1"	19 mm	30 m

## ■ PŘÍSLUŠENSTVÍ PRO VÝROBU TRUBEK KOMBIFLEX A SICURFLEX

**Trubkový řezák** pro trubky DN 8 až DN 20 – *obj. kód 713*



### Lis se svorkami

Lis úderový pro trubky DN 8 až DN 20 - *obj. kód 3 430*

Lis úderový pro trubky DN 25 - *obj. kód 7 596*



Svorka Kombiflex 1/2", 3/4" - *obj. kód 720*

Svorka Kombiflex 3/8", 1" - *obj. kód 3 659*

Svorka Kombiflex 5/4" - *obj. kód 7 597*

Svorka Sicurflex 1/2", 3/4" - *obj. kód 13 939*

Svorka Sicurflex 1/2", 1" - *obj. kód 14 088*

*Svorky Sicurflex jsou odlišné od svorek Kombiflex a jsou označeny nápisem GAS.*



Montážní kufr - obsahuje řezák trubek, dvě kombinované svorky na trubky Kombiflex (*obj.kód 720+3 659*), lis na zakončení (*obj. kód 3 430*) a 4x 10 ks poniklovaných převlečných matic s těsněním. *Obj. kód kufru 3 834.*



### Vsuvky se zvětšenou těsnicí plochou

Pro zajištění těsnosti je nutné připojovat trubky jen na vsuvky s dostatečnou těsnicí plochou (tloušťkou stěny).

Vsuvky se zvětšenou těsnicí plochou	Obj. kód
1/2" M/M (vnější/vnější)	6 971
1/2" x 3/4 M/M (vnější/vnější)	6 965
1/2" x 3/4 F/M (vnitřní/vnější)	6 964
3/4" M/M (vnější/vnější)	6 970
3/4" x 1" M/M (vnější/vnější)	6 967
3/4" x 1" F/M (vnitřní/vnější)	13 366
1" M/M (vnější/vnější)	6 969
1" x 5/4" M/M (vnější/vnější)	6 966



**Objímky na přichycení do zdi** s upínací hlavou M8, včetně vrutu a hmoždinky.

Trubka	Obj. kód
Trubka DN 12	14 160
Trubka DN 15	14 161
Trubka DN 20	14 162



## TRUBKY PRO SOLÁRNÍ SYSTÉMY



### Nerezové trubky SOLARFLEX A-MONO

Jedna nerezová trubka v tepelné izolaci ze syntetického kaučuku (EPDM) s potahem z PE fólie (zvýšená ochrana proti UV záření) určená ke snadnému připojení slunečních kolektorů, čerpadlové skupiny, zásobníku apod.

Izolace je tvořena uzavřenými buňkami, bez přísad PVC a látek nebezpečných pro ozónovou vrstvu. Je měkká a ohebná. Dlouhodobě snáší teploty do 175 °C, krátkodobě do 230 °C (při stagnaci kolektorů).

### Technické údaje

Materiál trubky	AISI 316 L
Materiál matice	mosaz
Tloušťka stěny trubky	0,18
Pracovní teplota	- 57 °C až +175 °C (krátkodobě až +230 °C)
Max. pracovní přetlak	10 bar

### Rozměry a typy



12 922 (DN 12)  
a 12 932 (DN 16-20)



14 841 (DN 12),  
9 644 (DN 16) a 9 645 (DN 20)

#### SOLARFLEX A - MONO - izolace 13 mm

	Rozměr	Délka	Obj. kód
Trubka nerez DN12, 10 m, vč.izolace, 4 ks matic s měsíčky a vsuvkou	DN 12	10m	12 895
Trubka nerez DN12, 20 m, vč.izolace, 4 ks matic s měsíčky a vsuvkou	DN 12	20m	12 897
Trubka nerez DN12, 30 m vč.izolace, 4 ks matic s měsíčky a vsuvkou	DN 12	30m	12 896
Trubka nerez DN12, 50 m, vč.izolace	DN 12	50m	12 898
Trubka nerez DN16, 10 m, vč.izolace, 4 ks matic s měsíčky a vsuvkou	DN 16	10m	12 899
Trubka nerez DN16, 20 m, vč.izolace, 4 ks matic s měsíčky a vsuvkou	DN 16	20m	12 900
Trubka nerez DN16, 30 m vč.izolace, 4 ks matic s měsíčky a vsuvkou	DN 16	30m	12 901
Trubka nerez DN16, 50 m, vč.izolace	DN 16	50m	12 902
Trubka nerez DN20, 10 m, vč.izolace, 4 ks matic s měsíčky a vsuvkou	DN 20	10m	12 903
Trubka nerez DN20, 20 m, vč.izolace, 4 ks matic s měsíčky a vsuvkou	DN 20	20m	12 904
Trubka nerez DN20, 30 m vč.izolace, 4 ks matic s měsíčky a vsuvkou	DN 20	30m	12 905
Trubka nerez DN20, 50 m, vč.izolace	DN 20	50m	12 906

#### SOLARFLEX A - MONO - izolace 19mm

	Rozměr	Délka	Obj. kód
Trubka nerez DN12, 10 m, vč.izolace, 4 ks matic s měsíčky a vsuvkou	DN 12	10m	12 907
Trubka nerez DN12, 20 m, vč.izolace, 4 ks matic s měsíčky a vsuvkou	DN 12	20m	12 910
Trubka nerez DN12, 30 m vč.izolace, 4 ks matic s měsíčky a vsuvkou	DN 12	30m	12 909
Trubka nerez DN12, 50 m, vč.izolace	DN 12	50m	12 902
Trubka nerez DN16, 10 m, vč.izolace, 4 ks matic s měsíčky a vsuvkou	DN 16	10m	12 911
Trubka nerez DN16, 20 m, vč.izolace, 4 ks matic s měsíčky a vsuvkou	DN 16	20m	12 912
Trubka nerez DN16, 30 m vč.izolace, 4 ks matic s měsíčky a vsuvkou	DN 16	30m	12 913
Trubka nerez DN16, 50 m, vč.izolace	DN 16	50m	12 914
Trubka nerez DN20, 10 m, vč.izolace, 4 ks matic s měsíčky a vsuvkou	DN 20	10m	12 915
Trubka nerez DN20, 20 m, vč.izolace, 4 ks matic s měsíčky a vsuvkou	DN 20	20m	12 916
Trubka nerez DN20, 30 m vč.izolace, 4 ks matic s měsíčky a vsuvkou	DN 20	30m	12 917
Trubka nerez DN20, 50 m, vč.izolace	DN 20	50m	12 918

**SOLARFLEX A-MONO**

Úsporné řešení pro vaše topení

## TRUBKY PRO SOLÁRNÍ SYSTÉMY



### Nerezové trubky SOLARFLEX A-DUO

Dvě nerezové trubky se silikonovým kabelem pro připojení čidla (2x0,75 mm<sup>2</sup>) v dvojité tepelné izolaci ze syntetického kaučuku (EPDM) s potahem z PE fólie, který zajišťuje zvýšenou ochranu proti UV záření. Trubky jsou lehce oddělitelné a jsou označeny, aby se předešlo záměně výstupu a zpátečky. Trubky jsou určeny ke snadnému připojení slunečních kolektorů, čerpadlové skupiny, zásobníku apod.

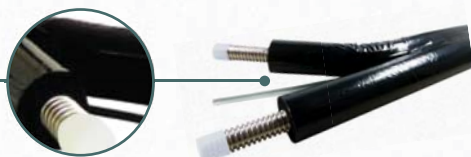
Izolace je tvořena uzavřenými buňkami, bez přísad PVC a látek nebezpečných pro ozónovou vrstvu. Je měkká a ohebná. Dlouhodobě snáší teploty do 175 °C, krátkodobě do 230 °C (při stagnaci kolektorů).

### Technické údaje

Materiál trubky	AISI 316 L
Materiál matice	mosaz
Tloušťka trubky	0,18
Pracovní teplota	- 57 °C až +175 °C (krátkodobě až +230 °C)
Max. pracovní přetlak	10 bar

### Rozměry a typy

LEHCE ODDĚLITELNÉ,  
NAPŘÍKLAD  
U KOLEKTORU



12 934 (DN 12), 9 641 (DN 16)  
a 9 646 (DN 20)



14 841 (DN 12),  
9 644 (DN 16)  
a 9 645 (DN 20)

SOLARFLEX A - DUO	Rozměr	Délka	Obj. kód
Trubka dvojitá nerez DN 12, 10 m vč.izolace, kabelu, 4 ks matic s měšičky a vsuvkou	DN 12	10m	12 929
Trubka dvojitá nerez DN 12, 15 m vč.izolace, kabelu, 4 ks matic s měšičky a vsuvkou	DN 12	15m	12 919
Trubka dvojitá nerez DN 12, 50m vč.izolace, kabelu	DN 12	50m	14 901
Trubka dvojitá nerez DN 16, 10 m vč.izolace, kabelu, 4 ks matic s měšičky a vsuvkou	DN 16	10m	9 916
Trubka dvojitá nerez DN 16, 15 m vč.izolace, kabelu, 4 ks matic s měšičky a vsuvkou	DN 16	15m	9 619
Trubka dvojitá nerez DN 16, 50m vč.izolace, kabelu	DN 16	50m	10 564
Trubka dvojitá nerez DN 20, 10 m vč.izolace, kabelu, 4 ks matic s měšičky a vsuvkou	DN 20	10m	9 917
Trubka dvojitá nerez DN 20, 15 m vč.izolace, kabelu, 4 ks matic s měšičky a vsuvkou	DN 20	15m	9 620
Trubka dvojitá nerez DN 20, 50m vč.izolace, kabelu	DN 20	50m	10 565

## ■ TRUBKOVÁ IZOLACE

### STANDARDNÍ IZOLACE

Izolace vyrobená ze syntetického kaučuku (EPDM) tvořená uzavřenými buňkami, bez přísad PVC a látek nebezpečných pro ozónovou vrstvu. Je měkká, ohebná a UV odolná. Dlouhodobě snáší teploty do 175 °C, krátkodobě do 230 °C (při stagnaci kolektorů).



Standardní izolace	Tloušťka izolace	Obj. kód
DN <sub>a</sub> 10	13 mm	6 442
DN <sub>a</sub> 13	13 mm	6 443
DN <sub>a</sub> 16	13 mm	6 444
DN <sub>a</sub> 18 metráž	13 mm	7 426
DN <sub>a</sub> 22 metráž	13 mm	7 473
DN <sub>a</sub> 28	13 mm	6 447
DN <sub>a</sub> 35	13 mm	7 187
DN <sub>a</sub> 15	19 mm	7 053
DN <sub>a</sub> 18 metráž	19 mm	7 346
DN <sub>a</sub> 18 podélně rozříznutá samolepicí	19 mm	7 189
DN <sub>a</sub> 22 metráž	19 mm	7 347
DN <sub>a</sub> 22 podélně rozříznutá samolepicí	19 mm	7 190
DN <sub>a</sub> 28 metráž	19 mm	12 155
DN <sub>a</sub> 28 podélně rozříznutá samolepicí	19 mm	9 391
DN <sub>a</sub> 35	19 mm	7 188
DN <sub>a</sub> 35 podélně rozříznutá samolepicí	19 mm	9 392



Regulus spol. s r.o.  
Do Koutů 1897/3, 143 00 Praha 4  
Tel.: 241 764 506, Fax: 241 763 976  
E-mail: [obchod@regulus.cz](mailto:obchod@regulus.cz)  
Web: [www.regulus.cz](http://www.regulus.cz)

Úsporné řešení pro vaše topení