

MECHANICKÉ IZBOVÉ TERMOSTATY

TP 546

Mechanické izbové termostaty s jednoduchou obsluhou a prevádzkou bez nároku na napájanie. Veľký gombík s jasnou stupnicou umožňuje jednoduché nastavenie teploty v rozsahu 5 - 30°C.

Termostaty TP 546 sú vyrábané s kontaktmi pre ovládanie bežných spotrebičov (kotlov, ventilátorov a podobne), minimálny spínaný prúd je 250 mA. Alebo s kontaktmi pre ovládanie elektronických obvodov, pri ktorých sú spínané prúdy od 20 do 300 mA.



TP - 546 DT - základný typ v prevedení 230V



TP - 546 LA - typ určený pre spínanie 230V, s kontrolkou zapnutia



TP - 546 OL - typ určený pre spínanie 230V, s kontrolkou zapnutia a s vypínačom



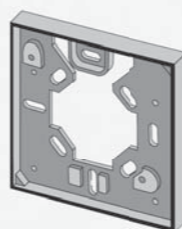
TP - 546 GCDT - typ určený pre spínanie elektronických obvodov (spínaný prúd 20-300 mA)

Technické údaje	DT	LA	OL	GCDT
Teplotný rozsah	5 - 30 °C	5 - 30 °C	5 - 30 °C	5 - 30 °C
Spínacia diferencia	0,4 - 0,8 °C	0,4 - 0,8 °C	0,4 - 0,8 °C	0,4 - 0,8 °C
Signalizácia chodu	nie	áno	áno	nie
Vypínač	nie	nie	áno	nie
Prevádzkové napätie	230 V/50 Hz	230 V/50 Hz	230 V/50 Hz	24 alebo 230 V
Maximálne zaťaženie kontaktov	16(2,5) A	16(2,5) A	16(2,5) A	300 mA
Napájanie kontaktov	230V	230V	230V	230V
Pripojenie	2 vodiče	3 vodiče	3 vodiče	2 vodiče
Krytie	IP20	IP20	IP20	IP20
Prevádzková vlhkosť	5 - 90% (nekondenzujúca)	5 - 90% (nekondenzujúca)	5 - 90% (nekondenzujúca)	5 - 90% (nekondenzujúca)
Objednávaci kód	10945	10946	10947	10948

Montážne príslušenstvo

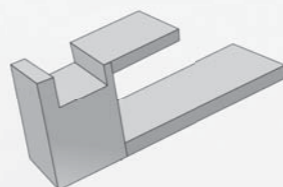
Rámček pod izbový termostat TP 546 pre montáž na inštalačnú el. krabicu

Kód: 11076



Spona na obmedzenie teploty TP 546

Kód: 11077



Regulus

IZBOVÉ TERMOSTATY



elektronické
mechanické



v1.5-04/2019

ELEKTRONICKÉ PROGRAMOVATEĽNÉ IZBOVÉ TERMOSTATY

Programovateľné elektronické izbové termostaty s týždenným programom sa používajú na reguláciu teploty v miestnosti podľa vopred nastaveného časového programu. Vďaka tomu ušpora energiu pri zachovaní tepelnej pohody. Všetky sú vybavené prehľadným LCD displejom zobrazujúcim teplotu v miestnosti, čas a deň v týždni, aktuálny stav výstupného relé (kotol zapnutý/vypnutý) a prebiehajúci režim (úsporný - komfortný - protimrazový). Jednoduchým stlačením tlačidla je možné okamžite zmeniť aktuálny režim.

TP44 a TP44 RF

Umožňuje riadiť prevádzku vykurovania a chladenia, nastaviť každý deň v týždni šesť rôznych teplôt v šiestich časových zmenách. Možnosť zmeny požadovanej teploty bez zmeny programu, jednak krátkodobo, ale aj dlhodobo bez obmedzenia konca. TP44 RF je bezdrôtovou variantou s prijímačom, ktorý umožňuje diaľkové ovládanie kotla alebo klimatizácie, vypnutie termostatu a manuálne ovládanie pripojeného zariadenia.



Technické údaje	TP44	TP44 RF
Rozsah nastavenia teplôt	5 - 35 °C po 0,5 °C	
Protimrazová teplota	7 °C	
Prevádzkové režimy	vykurovanie/chladenie	
Programy na dni	Po-Ne, Po-Pia/So-Ne, 24 h	
Počet možných zmien denne	6 po minútach	
Maximálne zaťaženie kontaktov	230 V / 6(2) A	
Napájanie	2x batérie AAA 1,5V	
Objednávaci kód	17173	17174

Maximálny prúd je uvádzaný pre odporovú záťaž, údaj v zátvorke je pre indukčnú záťaž

TP 08

Ponúka výber z ôsmich prednastavených programov vrátane protimrazového alebo vytvorenie ďalších ôsmich užívateľských programov. Je možné nastaviť 2 teploty (úspornú a komfortnú) v rozsahu od 5°C do 35°C. Na displeji je prehľadne zobrazený časový program.



Technické údaje	TP08
Protimrazová teplota	5 °C
Počet týždenných programov	7+ 8+ protimrazový
Programy na dni	Po, Ut, St, Št, Pia, So, Ne
Počet možných zmien denne	24 po 1 hodine
Maximálne zaťaženie kontaktov	24 - 230VAC; 8(2)A
Napájanie	2x batéria AA 1,5V
Objednávaci kód	6298

Maximálny prúd je uvádzaný pre odporovú záťaž, údaj v zátvorke je pre indukčnú záťaž.

ELEKTRONICKÉ IZBOVÉ TERMOSTATY

TP18

Jednoduchý elektronický izbový termostat s LCD displejom, ktorý zobrazuje teplotu v miestnosti a aktuálny stav termostatu (zapnutý/vypnutý). Batériový 2x AAA.



Technické údaje	TP18
Prevádzkové napätie	24 - 230 V
Maximálne zaťaženie kontaktov	5(3.5)A
Napájanie kontaktov	2 x 1,5 V AAA
Kód	7355

TP34 a TP34 RF

Jednoduchý elektronický izbový termostat s LCD displejom pre vykurovanie aj chladenie, ktorý zobrazuje teplotu v miestnosti, nastavenú teplotu a aktuálny stav termostatu (vykurovanie/chladenie/protimrazová ochrana). Batériový 2xAAA.

TP34 RF je bezdrôtovou variantou s prijímačom, ktorý umožňuje diaľkové termostatické ovládanie kotla alebo klimatizácie, vypnutie termostatu a manuálne ovládanie pripojeného zariadenia.



Technické údaje	TP34	TP34 RF
Prevádzkové napätie	230 V	
Maximálne zaťaženie kontaktov	6(2)A	
Napájanie kontaktov	2 x 1,5 V AAA	
Kód	17168	17169

TP39 a TP69

Jednoduchý elektronický izbový termostat s LCD displejom, ktorý zobrazuje teplotu v miestnosti a aktuálny stav termostatu (zapnutý/vypnutý). Je napájaný sieťovým napätím 230 V (na prevádzku nie sú potrebné batérie).

TP 39 je ovládaný gombíkom, TP 69 tlačidlami.



Technické údaje	TP39	TP 69
Prevádzkové napätie	230 V / 50 Hz	
Maximálne zaťaženie kontaktov	16(3) A	
Napájanie kontaktov	230 V	
Kód	6299	11583

Pozn. Pri TP69 sa pri výpadku energie vracia nastavenie na továrenskú hodnotu, tj. 22 °C.

TZ33 a TZT63

Zásuvkový elektronický termostat s LCD displejom, ktorý zobrazuje teplotu v miestnosti a aktuálny stav termostatu (zapnutý/vypnutý). LED dióda pod displejom ukazuje aktuálny stav elektrickej zásuvky (zopnutá - rozopnutá). Je napájaný sieťovým napätím 230 V (na prevádzku nie sú potrebné batérie). TZ 33 je ovládaný ko časovým spínačom a protimrazovou ochranou. Časový spínač umožňuje pomocou jedného stlačenia tlačidla zapnúť zásuvku bez ohľadu na nastavenú teplotu termostatu na vopred nastavený časový interval v rozsahu 15 minút - 5 hodín. Potom sa automaticky vráti do režimu termostatu. Prehľadný LCD displej zobrazuje teplotu prostredia, aktuálny stav termostatu (zapnutý/vypnutý) alebo odpočítavany časový interval. Je napájaný sieťovým napätím (na prevádzku nie sú potrebné batérie).



Technické údaje	TZ33	TZT63
Prevádzkové napätie	230 V / 50 Hz	
Maximálne zaťaženie kontaktov	16(3) A	
Napájanie kontaktov	230 V	
Objednávaci kód	6295	8269

Pozn. Pri TZT63 sa pri výpadku energie vracia nastavenie na továrenskú hodnotu, tj. 20 °C.