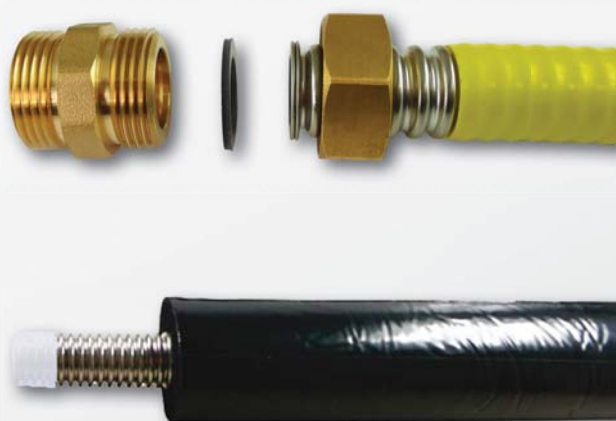




Tvarovateľné
nerezové rúrky



■ RÚRKY PRE ROZVODY PLYNU



Nerezové rúrky SICURFLEX

Nerezové ľahko tvarovateľné rúrky so žltým PE potahom. Rúrky sú určené pre vnútorné rozvody plynu v budovách s pretlakom do 0,5 bar.

Rúrky sa na správnu dĺžku upravajú až podľa potreby na mieste inštalácie. Sú ľahko ohýbatelné, ohyby nahrádzajú kolena.

Certifikované podľa európskej normy EN 15266:2008.

Technické údaje

Materiál rúrky	AISI 316L (1.4404)
Materiál matice	mosadz
Tesnenie	NBR
Hrúbka steny rúrky	0,3 mm
Hrúbka potahu	0,5 mm
Pracovná teplota	0 °C až +60 °C
Max. pracovný pretlak	0,5 bar

Rozmery a typy

	Priemer vnútorný [mm]	Priemer vonkajší [mm]	Min. polomer ohybu [mm]	Rozmer prevlečnej matice	Uťahovací moment [Nm]	Obj. kód rúrky 1 k - 4 m	Obj. kód rúrky metráž	Obj. kód matice s tesnením	Obj. kód tesnenia
Rúrka DN 12	12,0	15,8	25	1/2"	40	13459	13460	13634	14090
Rúrka DN 15	15,7	20,0	25	3/4"	50	13461	13463	13635	14091
Rúrka DN 20	19,7	25,0	30	1"	50	13462	13464	13636	14092

Príslušenstvo

Ochranná samolepiaca žltá páska – obj. kód 13940

Slúži k ochrane odizolovaných častí rúrky, matíc a fitínok proti chemickej a elektrickej korózii a mechanickému poškodeniu.



Montáž rúrok musí byť vykonaná odborne spôsobilou osobou s oprávnením k montáži vyhradených plynových zariadení vydaným Inštitútom technickej inšpekcie.

RÚRKY PRE ROZVODY VODY A PRE SOLÁRNE SYSTÉMY



Nerezové rúrky KOMBIFLEX

Nerezové a ľahko tvarovateľné rúrky určené pre pevné prívody tlakovej úžitkovej aj pitnej vody. Je vhodný pre pripojovanie bojlerov, kotlov, radiátorov, vodovodných armatúr u sanitárnych zariadení, umývačiek riadu a všade tam, kde sa uplatnia výhody rýchlej montáže a ohybnosti. Pre použitie v rozvodoch teplej vody, pri inštalácii do steny a v solárnych systémoch je vhodné rúrky doplniť izoláciou alebo využiť rúrok predizolovaných. Rúrky sa na správnu dĺžku upravujú až podľa potreby na mieste inštalácie, ohyby nahrádzajú kolená.

Certifikát na pitnú vodu.

Technické údaje

Materiál rúrky	AISI 304
Materiál matice	niklovaná mosadz
Hrúbka steny rúrky	0,22 mm
Pracovná teplota	-20 °C až +120 °C
Max. pracovný pretlak	16 bar (do DN 20) / 6 bar (DN 25)

Rozmery a typy

	Priemer vnútorný [mm]	Priemer vonkajší [mm]	Min. polomer ohybu [mm]	Rozmer prevlečné matice	Objednávaci kód			Obj. kód matice s tesnením	Obj. kód tesnenie	Obj. kód tesnenie teflón	Vhodná izolácia DN _a *
					2 m	4 m	metráž				
DN 8	8,1	11,7	24	3/8"	3 713			769	5 667	9 976	DN _a 13
DN 12	13	16,8	34	1/2"		3 093	4 654	770	5 553	9 977	DN _a 18
DN 16	15,7	20	40	3/4"		3 094	4 655	771	5 554	9 978	DN _a 22
DN 20	19,7	25	50	1"		3 267	4 656	3 343	5 668	9 980	DN _a 28
DN 25	26,5	33	66	5/4"			3 379	3 344	6 799	9 981	DN _a 35

* DN_a udáva priemer otvoru v izolácii

Predizolované nerezové potrubie

Rúrky sú navlečené v izolácii z EPDM kaučuku s ochrannou povrchovou vrstvou, ktorá je odolná voči vysokým teplotám aj UV žiareniu, a je teda vhodná pre solárne systémy.

Objednávaci kód	DN rúrky	Matica	Hrúbka izolácie	Dĺžka
8 075	12	1/2"	13 mm	30 m
8 078	12	1/2"	19 mm	30 m
8 076	16	3/4"	13 mm	30 m
8 079	16	3/4"	19 mm	30 m
8 077	20	1"	13 mm	30 m
8 080	20	1"	19 mm	30 m

PRÍSLUŠENSTVO PRE VÝROBU RÚROK KOMBIFLEX A SICURFLEX

Rúrkový rezák pre rúrky DN 8 až DN 20 – *obj. kód 713*



Lis so svorkami

Lis úderový pre rúrky DN 8 až DN 20 - *obj. kód 3 430*

Lis úderový pre rúrky DN 25 - *obj. kód 7 596*



Svorka Kombiflex 1/2", 3/4" - *obj. kód 720*

Svorka Kombiflex 3/8", 1" - *obj. kód 3 659*

Svorka Kombiflex 5/4" - *obj. kód 7 597*

Svorka Sicurflex 1/2", 3/4" - *obj. kód 13 939*

Svorka Sicurflex 1/2", 1" - *obj. kód 14 088*

Svorky Sicurflex sú odlišné od svoriek Kombiflex a sú označené nápisom GAS.



Montážny kufror - obsahuje rezák rúrok, dve kombinované svorky na rúrky Kombiflex (*obj.kód 720+3 659*), lis na zakončenie (*obj. kód 3 430*) a 4x 10 ks poniklovaných prevlečných matíc s tesnením. *Obj. kód kufru 3 834.*



Vsuvky so zväčšenou tesniacou plochou

Pre zaistenie tesnosti je nutné pripájať rúrky len na vsuvky s dostatočnou tesniacou plochou (hrúbkou steny).

Vsuvky so zväčšenou tesniacou plochou	Obj. kód
1/2" M/M (vonkajší/vonkajší)	6 971
1/2" x 3/4 M/M (vonkajší/vonkajší)	6 965
1/2" x 3/4 F/M (vnútorný/vonkajší)	6 964
3/4" M/M (vonkajší/vonkajší)	6 970
3/4" x 1" M/M (vonkajší/vonkajší)	6 967
3/4" x 1" F/M (vnútorný/vonkajší)	13 366
1" M/M (vonkajší/vonkajší)	6 969
1" x 5/4" M/M (vonkajší/vonkajší)	6 966



Objímky na prichytenie do steny s upínacou hlavou M8, vrátane vrutu a hmoždinky.

Rúrka	Obj. kód
Rúrka DN 12	14 160
Rúrka DN 15	14 161
Rúrka DN 20	14 162



■ Rúrky PRE SOLÁRNE SYSTÉMY



Nerezové rúrky SOLARFLEX A-MONO

Jedna nerezová rúrka v tepelnej izolácii zo syntetického kaučuku (EPDM) s poťahom z PE fólie (zvýšená ochrana proti UV žiareniu) určená k jednoduchému pripojeniu slnečných kolektorov, čerpadlovej skupiny, zásobníka a pod.

Izolácia je tvorená uzatvorenými bunkami, bez prídavkov PVC a látok nebezpečných pre ozónovú vrstvu. Je mäkká a ohybná. Dlhodobo znáša teploty do 175 °C, krátkodobo do 230 °C (pri stagnácii kolektorov).

Technické údaje

Materiál rúrky	AISI 316 L
Materiál matice	mosadz
Hrúbka steny rúrky	0,18
Pracovná teplota	- 57 °C až +175 °C (krátkodobo až +230 °C)
Max. pracovný pretlak	10 bar

Rozmery a typy



12 922 (DN 12)
a 12 932 (DN 16-20)



14 841 (DN 12),
9 644 (DN 16) a 9 645 (DN 20)

SOLARFLEX A - MONO - izolácie 13 mm

	Rozmer	Dĺžka	Obj. kód
Rúrka nerez DN12, 10 m, vrátane izolácie, 4 ks matíc s mesiačikmi a vsuvkou	DN 12	10m	12 895
Rúrka nerez DN12, 20 m, vrátane izolácie, 4 ks matíc s mesiačikmi a vsuvkou	DN 12	20m	12 897
Rúrka nerez DN12, 30 m vrátane izolácie, 4 ks matíc s mesiačikmi a vsuvkou	DN 12	30m	12 896
Rúrka nerez DN12, 50 m, vrátane izolácie	DN 12	50m	12 898
Rúrka nerez DN16, 10 m, vrátane izolácie, 4 ks matíc s mesiačikmi a vsuvkou	DN 16	10m	12 899
Rúrka nerez DN16, 20 m, vrátane izolácie, 4 ks matíc s mesiačikmi a vsuvkou	DN 16	20m	12 900
Rúrka nerez DN16, 30 m vrátane izolácie, 4 ks matíc s mesiačikmi a vsuvkou	DN 16	30m	12 901
Rúrka nerez DN16, 50 m, vrátane izolácie	DN 16	50m	12 902
Rúrka nerez DN20, 10 m, vrátane izolácie, 4 ks matíc s mesiačikmi a vsuvkou	DN 20	10m	12 903
Rúrka nerez DN20, 20 m, vrátane izolácie, 4 ks matíc s mesiačikmi a vsuvkou	DN 20	20m	12 904
Rúrka nerez DN20, 30 m vrátane izolácie, 4 ks matíc s mesiačikmi a vsuvkou	DN 20	30m	12 905
Rúrka nerez DN20, 50 m, vrátane izolácie	DN 20	50m	12 906

SOLARFLEX A - MONO - izolácia 19 mm

	Rozmer	Dĺžka	Obj. kód
Rúrka nerez DN12, 10 m, vrátane izolácie, 4 ks matíc s mesiačikmi a vsuvkou	DN 12	10m	12 907
Rúrka nerez DN12, 20 m, vrátane izolácie, 4 ks matíc s mesiačikmi a vsuvkou	DN 12	20m	12 910
Rúrka nerez DN12, 30 m vrátane, 4 ks matíc s mesiačikmi a vsuvkou	DN 12	30m	12 909
Rúrka nerez DN12, 50 m, vrátane izolácie	DN 12	50m	12 902
Rúrka nerez DN16, 10 m, vrátane izolácie, 4 ks matíc s mesiačikmi a vsuvkou	DN 16	10m	12 911
Rúrka nerez DN16, 20 m, vrátane izolácie, 4 ks matíc s mesiačikmi a vsuvkou	DN 16	20m	12 912
Rúrka nerez DN16, 30 m vrátane izolácie, 4 ks matíc s mesiačikmi a vsuvkou	DN 16	30m	12 913
Rúrka nerez DN16, 50 m, vrátane izolácie	DN 16	50m	12 914
Rúrka nerez DN20, 10 m, vrátane izolácie, 4 ks matíc s mesiačikmi a vsuvkou	DN 20	10m	12 915
Rúrka nerez DN20, 20 m, vrátane izolácie, 4 ks matíc s mesiačikmi a vsuvkou	DN 20	20m	12 916
Rúrka nerez DN20, 30 m vrátane, 4 ks matíc s mesiačikmi a vsuvkou	DN 20	30m	12 917
Rúrka nerez DN20, 50 m, vrátane izolácie	DN 20	50m	12 918

SOLARFLEX A-MONO

Úsporné riešenie pre vaše kúrenie

■ RÚRKY PRE SOLÁRNE SYSTÉMY



Nerezové rúrky SOLARFLEX A-DUO

Dve nerezové rúrky so silikónovým káblom pre pripojenie snímača (2x0,75 mm²) v dvojitej tepelnej izolácii zo syntetického kaučuku (EPDM) s poťahom z PE fólie, ktorý zaisťuje zvýšenú ochranu proti UV žiareniu. Rúrky sú ľahko oddeliteľné a sú označené, aby sa predišlo zámene výstupu a spiatocky. Rúrky sú určené na jednoduché pripojenie slnečných kolektorov, čerpadlovej skupiny, zásobníka a pod.

Izolácia je tvorená uzatvorenými bunkami, bez prídavkov PVC a látok nebezpečných pre ozónovú vrstvu. Je mäkká a ohybná. Dlhodobo znáša teploty do 175 °C, krátkodobo do 230 °C (pri stagnácii kolektorov).

Technické údaje

Materiál rúrky	AISI 316 L
Materiál matice	mosadz
Hrúbka rúrky	0,18
Pracovná teplota	- 57 °C až +175 °C (krátkodobo až +230 °C)
Max. pracovný pretlak	10 bar

Rozmery a typy

ĽAHKO
ODDELITEĽNÉ,
NAPRIKLAD
PRI KOLEKTORE



12 934 (DN 12), 9 641 (DN 16)
a 9 646 (DN 20)



14 841 (DN 12),
9 644 (DN 16)
a 9 645 (DN 20)

SOLARFLEX A - DUO	Rozmer	Dĺžka	Obj. kód
Rúrka dvojité nerez DN 12, 10 m vrátane izolácie, kábla, 4 ks matíc s mesiačikmi a vsuvkou	DN 12	10m	12 929
Rúrka dvojité nerez DN 12, 15 m vrátane izolácie, kábla, 4 ks matíc s mesiačikmi a vsuvkou	DN 12	15m	12 919
Rúrka dvojité nerez DN 12, 50m vrátane, kábla	DN 12	50m	14 901
Rúrka dvojité nerez DN 16, 10 m vrátane izolácie, kábla, 4 ks matíc s mesiačikmi a vsuvkou	DN 16	10m	9 916
Rúrka dvojité nerez DN 16, 15 m vrátane izolácie, kábla, 4 ks matíc s mesiačikmi a vsuvkou	DN 16	15m	9 619
Rúrka dvojité nerez DN 16, 50m vrátane izolácie, kábla	DN 16	50m	10 564
Rúrka dvojité nerez DN 20, 10 m vrátane izolácie, kábla, 4 ks matíc s mesiačikmi a vsuvkou	DN 20	10m	9 917
Rúrka dvojité nerez DN 20, 15 m vrátane izolácie, kábla, 4 ks matíc s mesiačikmi a vsuvkou	DN 20	15m	9 620
Rúrka dvojité nerez DN 20, 50m vrátane izolácie, kábla	DN 20	50m	10 565

■ RÚRKOVÁ IZOLÁCIA

ŠTANDARDNÉ IZOLÁCIE

Izolácia vyrobená zo syntetického kaučuku (EPDM) tvorená uzatvorenými bunkami, bez prídavkov PVC a látok nebezpečných pre ozónovú vrstvu. Je mäkká, ohybná a UV odolná. Dlhodobo znáša teploty do 175 °C, krátkodobo do 230 °C (pri stagnácii kolektorov).



Štandardná izolácia	Hrúbka izolácie	Obj. kód
DN _a 10	13 mm	6 442
DN _a 13	13 mm	6 443
DN _a 16	13 mm	6 444
DN _a 18 metráž	13 mm	7 426
DN _a 22 metráž	13 mm	7 473
DN _a 28	13 mm	6 447
DN _a 35	13 mm	7 187
DN _a 15	19 mm	7 053
DN _a 18 metráž	19 mm	7 346
DN _a 18 pozdĺžne rozrezaná samolepiaca	19 mm	7 189
DN _a 22 metráž	19 mm	7 347
DN _a 22 pozdĺžne rozrezaná samolepiaca	19 mm	7 190
DN _a 28 metráž	19 mm	12 155
DN _a 28 pozdĺžne rozrezaná samolepiaca	19 mm	9 391
DN _a 35	19 mm	7 188
DN _a 35 pozdĺžne rozrezaná samolepiaca	19 mm	9 392



REGULUS-TECHNIK, s.r.o.
Strojnícka 7G/14147
080 01 Prešov
Tel.: 051 333 7770,
E-mail: obchod@regulus.sk
Web: www.regulus.sk

Úsporné riešenie pre vaše kúrenie