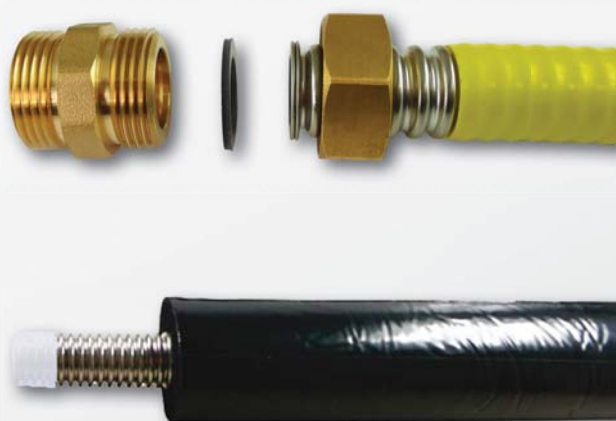




Tvarovateľné
nerezové rúrky



■ RÚRKY PRE ROZVODY PLYNU



Nerezové rúrky SICURFLEX

Nerezové ľahko tvarovateľné rúrky so žltým PE potahom. Rúrky sú určené pre vnútorné rozvody plynu v budovách s pretlakom do 0,5 bar.

Rúrky sa na správnu dĺžku upravajú až podľa potreby na mieste inštalácie. Sú ľahko ohýbateľné, ohyby nahrádzajú kolená.

Certifikované podľa európskej normy EN 15266:2008.

Technické údaje

Materiál rúrky	AISI 316L (1.4404)
Materiál matice	mosadz
Tesnenie	NBR
Hrúbka steny rúrky	0,3 mm
Hrúbka potahu	0,5 mm
Pracovná teplota	0 °C až +60 °C
Max. pracovný pretlak	0,5 bar

Rozmery a typy

	Priemer vnútorný [mm]	Priemer vonkajší [mm]	Min. polomer ohybu [mm]	Rozmer prevlečnej matice	Uťahovací moment [Nm]	Obj. kód rúrky 1 k - 4 m	Obj. kód rúrky metráž	Obj. kód matice s tesnením	Obj. kód tesnenie
Rúrka DN 12	12,0	15,8	25	1/2"	40	13459	13460	13634	14090
Rúrka DN 15	15,7	20,0	25	3/4"	50	13461	13463	13635	14091
Rúrka DN 20	19,7	25,0	30	1"	50	13462	13464	13636	14092

Príslušenstvo

Ochranná samolepiaca žltá páska – obj. kód 13940

Slúži k ochrane odizolovaných častí rúrky, matíc a armatúr proti chemickej a elektrickej korózii a mechanickému poškodeniu.



Montáž rúrok musí byť vykonaná odborne spôsobilou osobou s oprávnením k montáži vyhradených plynových zariadení vydaným Inštitútom technickej inšpekcie.

RÚRKY PRE ROZVOD VODY A PRE SOLÁRNE SYSTÉMY



KOMBIFLEX

Nerezové rúrky KOMBIFLEX

Nerezové a ľahko tvarovateľné rúrky určené pre pevné prírody tlakovej úžitkovej a pitnej vody. Sú vhodné pre pripájanie zásobníkov, kotlov, radiátorov, vodovodných armatúr pri sanitárnych zariadeniach, umývačiek riadu a všade tam, kde sa uplatnia výhody rýchlej montáže a ohybnosti. Pre použitie v rozvodoch ohriatej pitnej vody, pri inštalácii do steny a v solárnych systémoch je vhodné rúrky doplniť izoláciou alebo využiť predizolované rúrky. Rúrky sa na správnu dĺžku upravujú až podľa potreby na mieste inštalácie, ohyby nahrádzajú kolená.

Certifikát na pitnú vodu.

Technické údaje

Materiál rúrky	AISI 304
Materiál matice	niklovaná mosadz
Hrúbka steny rúrky	0,22 mm
Pracovná teplota	-20 °C až +120 °C
Max. pracovný pretlak	16 bar (do DN 20) / 6 bar (DN 25)

Rozmery a typy

	Priemer vnútorný [mm]	Priemer vonkajší [mm]	Min. polomer ohybu [mm]	Rozmer prevlečnej matice	Objednávaci kód			Obj. kód matice s tesnením	Obj. kód tesnenia	Obj. kód tesnenie teflón	Vhodná izolácia DN _a *
					2 m	4 m	metráž				
DN 8	8,1	11,7	24	3/8"	3713			769	5667	9976	DN _a 13
DN 12	13	16,8	34	1/2"		3093	4654	770	5553	9977	DN _a 18
DN 16	15,7	20	40	3/4"		3094	4655	771	5554	9978	DN _a 22
DN 20	19,7	25	50	1"		3267	4656	3343	5668	9980	DN _a 28
DN 25	26,5	33	66	5/4"			3379	3344	6799	9981	DN _a 35

* DN_a udáva priemer otvoru v izolácii

Predizolované nerezové potrubie

Rúrky sú navlečené v izolácii z EPDM kaučuku s ochrannou povrchovou vrstvou, ktorá je odolná voči vysokým teplotám aj UV žiareniu, a je teda vhodná pre solárne systémy.

Objednávaci kód	DN rúrky	Matice	Hrúbka izolácie	Dĺžka
8075	12	1/2"	13 mm	30 m
8078	12	1/2"	19 mm	30 m
8076	16	3/4"	13 mm	30 m
8079	16	3/4"	19 mm	30 m
8077	20	1"	13 mm	30 m
8080	20	1"	19 mm	30 m

KOMBIFLEX

Úsporné riešenie pre vaše kúrenie

PRÍSLUŠENSTVO PRE VÝROBU RÚROK KOMBIFLEX A SICURFLEX

Rezák rúrok pre rúrky DN 8 až DN 20 – *obj. kód 713*



Lis so svorkami

Lis úderový pre rúrky DN 8 až DN 20 - *obj. kód 3430*

Lis úderový pre rúrky DN 25 - *obj. kód 7596*



Svorka Kombiflex 1/2", 3/4" - *obj. kód 720*

Svorka Kombiflex 3/8", 1" - *obj. kód 3659*

Svorka Kombiflex 5/4" - *obj. kód 7597*

Svorka Sicurflex 1/2", 3/4" - *obj. kód 13939*

Svorka Sicurflex 1/2", 1" - *obj. kód 14088*

Svorky Sicurflex sú odlišné od svoriek Kombiflex a sú označené nápisom GAS.



Montážny kufror - obsahuje rezák rúrok, dve kombinované svorky na rúrky Kombiflex (*obj. kód 720+3 659*), lis na zakončenie (*obj. kód 3430*) a 4x 10 ks poniklovaných prevlečných matíc s tesnením.

Obj. kód kufru 3834.



Vsuvky so zväčšenou tesniacou plochou

Pre zaistenie tesnosti je nutné pripájať rúrky len na vsuvky s dostatočnou tesniacou plochou (hrúbkou steny).

Vsuvky so zväčšenou tesniacou plochou	Obj. kód
3/8" M/M (vonkajšia/vonkajšia)	6972
3/8" x 1/2" M/M (vonkajšia/vonkajšia)	6968
1/2" M/M (vonkajšia/vonkajšia)	6971
1/2" x 3/4 M/M (vonkajšia/vonkajšia)	6965
1/2" x 3/4 F/M (vnútorná/vonkajšia)	6964
3/4" M/M (vonkajšia/vonkajšia)	6970
3/4" x 1" M/M (vonkajšia/vonkajšia)	6967
3/4" x 1" F/M (vnútorná/vonkajšia)	14306
1" M/M (vonkajšia/vonkajšia)	6969
1" x 5/4" M/M (vonkajšia/vonkajšia)	6966
1" x 5/4" F/M (vnútorná/vonkajšia)	13395
5/4" M/M (vonkajšia/vonkajšia)	6973



Objímky na prichytenie do steny s upínacou hlavou M8, vrátane vrutu a hmoždinky.

Rúrka	Obj. kód
Rúrka DN 12	14160
Rúrka DN 15	14161
Rúrka DN 20	14162



RÚRKY PRE SOLÁRNE SYSTÉMY



Nerezové rúrky SOLARFLEX A-MONO

Jedna nerezová rúrka v tepelnej izolácii zo syntetického kaučuku (EPDM) s poťahom z PE fólie (zvýšená ochrana proti UV žiareniu) určená k jednoduchému pripojeniu slnečných kolektorov, čerpadlovej skupiny, zásobníka a pod.

Izolácia je tvorená uzatvorenými bunkami, bez prídavkov PVC a látok nebezpečných pre ozónovú vrstvu. Je mäkká a ohybná. Dlhodobu znáša teploty do 175 °C, krátkodobu do 230 °C (pri stagnácii kolektorov).

Technické údaje

Materiál rúrky	AISI 316 L
Materiál matice	mosadz
Hrúbka steny rúrky	0,18
Pracovná teplota	- 57 °C až +175 °C (krátkodobu až +230 °C)
Max. pracovný pretlak	10 bar

Rozmery a typy



12932 (DN 16-20)



9644 (DN 16) a 9645 (DN 20)

SOLARFLEX A - MONO - izolácia 13 mm

	Rozmer	Dĺžka	Obj. kód
Rúrka nerez DN16, 10 m, vrátane izolácie, 4 ks matíc s pritl. podložkami a vsuvkou	DN 16	10 m	12899
Rúrka nerez DN16, 20 m, vrátane izolácie, 4 ks matíc s pritl. podložkami a vsuvkou	DN 16	20 m	12900
Rúrka nerez DN16, 30 m, vrátane izolácie, 4 ks matíc s pritl. podložkami a vsuvkou	DN 16	30 m	12901
Rúrka nerez DN16, 50 m, vrátane izolácie	DN 16	50 m	12902
Rúrka nerez DN20, 10 m, vrátane izolácie, 4 ks matíc s pritl. podložkami a vsuvkou	DN 20	10 m	12903
Rúrka nerez DN20, 20 m, vrátane izolácie, 4 ks matíc s pritl. podložkami a vsuvkou	DN 20	20 m	12904
Rúrka nerez DN20, 30 m, vrátane izolácie, 4 ks matíc s pritl. podložkami a vsuvkou	DN 20	30 m	12905
Rúrka nerez DN20, 50 m, vrátane izolácie	DN 20	50 m	12906

SOLARFLEX A - MONO - izolácia 19 mm

	Rozmer	Dĺžka	Obj. kód
Rúrka nerez DN16, 10 m, vrátane izolácie, 4 ks matíc s pritl. podložkami a vsuvkou	DN 16	10 m	12911
Rúrka nerez DN16, 20 m, vrátane izolácie, 4 ks matíc s pritl. podložkami a vsuvkou	DN 16	20 m	12912
Rúrka nerez DN16, 30 m, vrátane izolácie, 4 ks matíc s pritl. podložkami a vsuvkou	DN 16	30 m	12913
Rúrka nerez DN16, 50 m, vrátane izolácie	DN 16	50 m	12914
Rúrka nerez DN20, 10 m, vrátane izolácie, 4 ks matíc s pritl. podložkami a vsuvkou	DN 20	10 m	12915
Rúrka nerez DN20, 20 m, vrátane izolácie, 4 ks matíc s pritl. podložkami a vsuvkou	DN 20	20 m	12916
Rúrka nerez DN20, 30 m, vrátane izolácie, 4 ks matíc s pritl. podložkami a vsuvkou	DN 20	30 m	12917
Rúrka nerez DN20, 50 m, vrátane izolácie	DN 20	50 m	12918

■ RÚRKY PRE SOLÁRNE SYSTÉMY



Nerezové rúrky SOLARFLEX A-DUO

Dve nerezové rúrky so silikónovým káblom pre pripojenie snímača (2x0,75 mm²) v dvojitej tepelnej izolácii zo syntetického kaučuku (EPDM) s poťahom z PE fólie, ktorý zaisťuje zvýšenú ochranu proti UV žiareniu. Rúrky sú ľahko oddeliteľné a sú označené, aby sa predišlo zámene výstupu a späťtočky. Rúrky sú určené k jednoduchému pripojeniu slnečných kolektorov, čerpadlovej skupiny, zásobníka a pod.

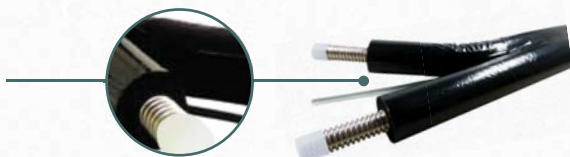
Izolácia je tvorená uzatvárateľnými bunkami, bez prídavkov PVC a látok nebezpečných pre ozónovú vrstvu. Je mäkká a ohybná. Dlhodobo znáša teplotu do 175 °C, krátkodobo do 230 °C (pri stagnácii kolektorov).

Technické údaje

Materiál rúrky	AISI 316 L
Materiál matice	mosadz
Hrúbka rúrky	0,18
Pracovná teplota	- 57 °C až +175 °C (krátkodobo až +230 °C)
Max. pracovný pretlak	10 bar

Rozmery a typy

ĽAHKO
ODDELITEĽNÉ,
NAPRÍKLAD
PRI KOLEKTOROCH



9641 (DN 16-20)



9644 (DN 16)
a 9645 (DN 20)

SOLARFLEX A - DUO	Rozmer	Dĺžka	Obj. kód
Rúrka dvojité nerez DN 16, 10 m vrátane izolácie, kábla, 4 ks matíc s pritl. podložkami a vsuvkou	DN 16	10 m	9916
Rúrka dvojité nerez DN 16, 15 m vrátane izolácie, kábla, 4 ks matíc s pritl. podložkami a vsuvkou	DN 16	15 m	9619
Rúrka dvojité nerez DN 16, 50m vrátane izolácie, kábla	DN 16	50 m	10564
Rúrka dvojité nerez DN 20, 10 m vrátane izolácie, kábla, 4 ks matíc s pritl. podložkami a vsuvkou	DN 20	10 m	9917
Rúrka dvojité nerez DN 20, 15 m vrátane izolácie, kábla, 4 ks matíc s pritl. podložkami a vsuvkou	DN 20	15 m	9620
Rúrka dvojité nerez DN 20, 50m vrátane izolácie, kábla	DN 20	50 m	10565

■ RÚRKOVÁ IZOLÁCIA

ŠTANDARDNÁ IZOLÁCIA

Izolácia vyrobená zo syntetického kaučuku (EPDM) tvorená uzatvorenými bunkami, bez prídavkov PVC a látok nebezpečných pre ozónovú vrstvu. Je mäkká, ohybná a UV odolná. Dlhodobo znáša teploty do 175 °C, krátkodobo do 230 °C (pri stagnácii kolektorov).



Štandardné izolácie	Hrúbka izolácie	Obj. kód
DN _a 10	13 mm	6442
DN _a 13	13 mm	6443
DN _a 16	13 mm	6444
DN _a 18 metráž	13 mm	7426
DN _a 22 metráž	13 mm	7473
DN _a 28	13 mm	6447
DN _a 35	13 mm	7187
DN _a 15	19 mm	7053
DN _a 18 metráž	19 mm	7346
DN _a 18 pozdĺžne rozrezaná samolepiaca	19 mm	7189
DN _a 22 metráž	19 mm	7347
DN _a 22 pozdĺžne rozrezaná samolepiaca	19 mm	7190
DN _a 28 metráž	19 mm	12155
DN _a 28 pozdĺžne rozrezaná samolepiaca	19 mm	9391
DN _a 35	19 mm	7188
DN _a 35 pozdĺžne rozrezaná samolepiaca	19 mm	9392

