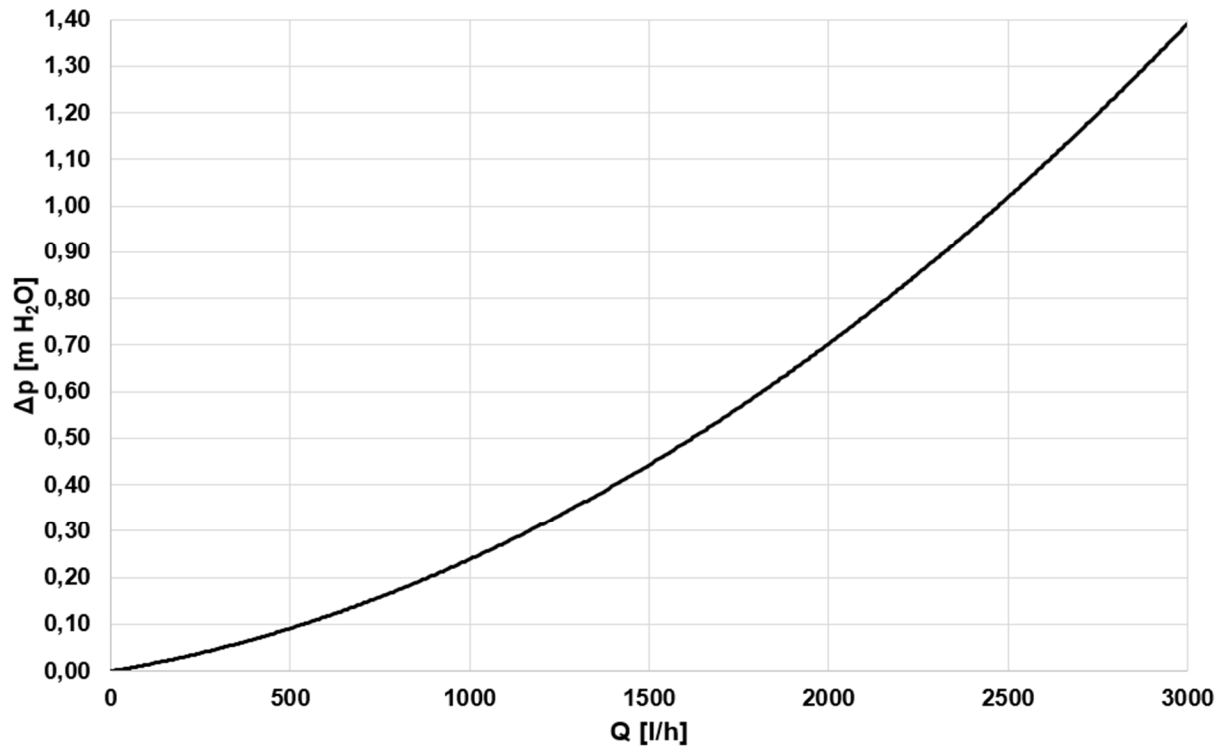




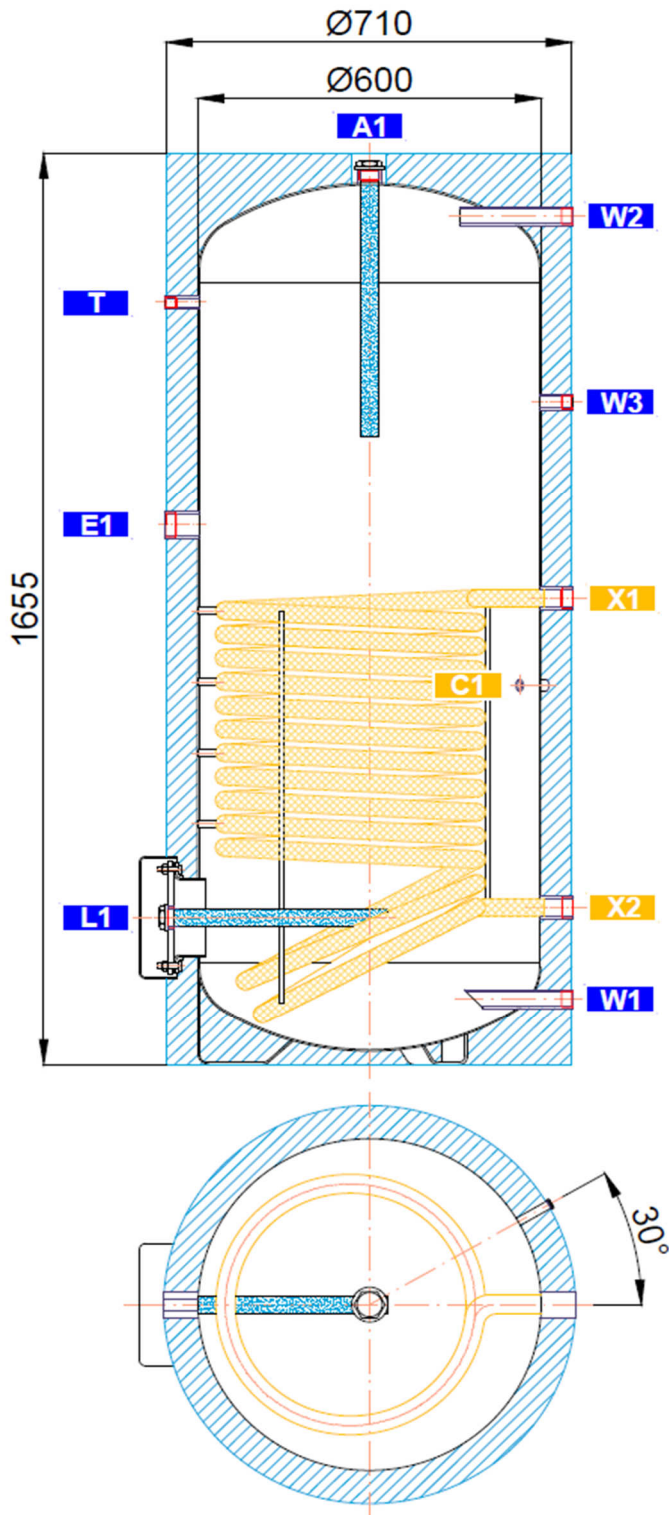
Základná charakteristika	
Použitie	príprava ohriatej pitnej vody
Popis	zásobníkový ohrievač vody s integrovaným výmenníkom a s možnosťou pripojenia el. ohrevného telesa
Pracovná kvapalina	voda (zásobník), voda, zmes voda-glykol alebo zmes voda-glycerín (max. 2:1) (výmenník)
<b>Objednávací kód</b>	<b>6479</b>
Energetické parametre (podľa Nariadenia Komisie (EÚ) č. 812/2013)	
	<b>RBC 400</b>
Trieda energetickej účinnosti	<b>C</b>
Statická strata	<b>96 W</b>
Úžitkový objem	<b>396 l</b>
Technické údaje	
Celkový objem zásobníka	408 l
Objem kvapaliny v zásobníku	396 l
Objem kvapaliny vo výmenníku	12 l
Plocha výmenníka	1,9 m <sup>2</sup>
Max. teplota v zásobníku	95 °C
Max. teplota vo výmenníku	110 °C
Max. tlak v zásobníku	10 bar
Max. tlak vo výmenníku	10 bar
Materiály	
Materiál zásobníka	S235JR, vnútorný povrch smaltovaný (DIN 4756)
Materiál výmenníka	S235JR+N, vonkajší povrch smaltovaný (DIN 4756)
Materiál izolácie	PU pena (tvrdá)
Vonkajší povrch izolácie	plast
Príprava ohriatej pitnej vody z 10 °C na 45 °C pri teplote vykurovacej vody 60 °C	
Výmenník	1620 l/h (65,8 kW)
Rozmery, sklopná výška a hmotnosť	
Priemer zásobníka	600 mm
Priemer zásobníka s izoláciou	710 mm
Celková výška zásobníka	1655 mm
Sklopná výška	1810 mm
Hmotnosť prázdneho zásobníka	131 kg
Príslušenstvo	
Elektrické ohrevné teleso	typy ETT-A, D, F, G, M
Max. dĺžka / výkon ohrevného telesa	585 mm / 7,5 kW
Elektronická anóda	objednávací kód 9 174
Náhradné diely (magnéziovej anódy)	
Mg anóda (A1), G 5/4"	objednávací kód 4 025
Mg anóda do príruby (A2,3), G 5/4"	objednávací kód 4 025

Graf tlakovej straty výmenníka



### Rozmerová schéma

Sklopná výška 1810 mm.



### NÁVARKY

ozn.	pripojenie	výška [mm]
<b>Príprava ohriatej pitnej vody</b>		
W1	G 1" F	79
W2	G 1" F	1541
W3	G 3/4" F	1204
<b>Elektrické ohrevné teleso</b>		
E1	G 6/4" F	980
<b>Regulácia a zabezpečenie</b>		
C1	G 1/2" F	689
T	G 1/2" F	1385
<b>Solárny systém</b>		
X1	G 5/4" F	874
X2	G 5/4" F	314
<b>Príruba</b>		
L1	8 x M10	268
<b>Magnéziová anóda</b>		
A1	G 5/4" F	1656
A2	G 5/4" F	268