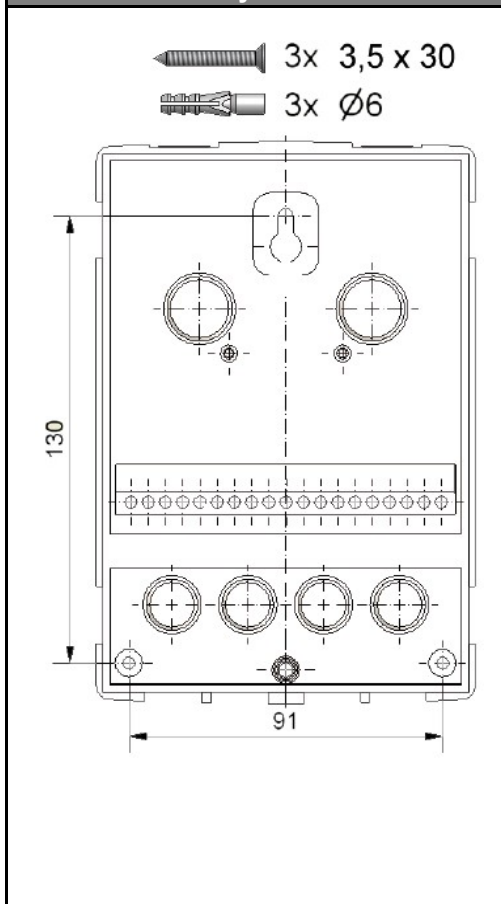


**Solárny regulátor SRS3 E**


<b>Použitie</b>	riadenie solárnych a vykurovacích systémov
<b>Určenie</b>	regulátor ovláda 3 výstupy (2x mech. relé a 1x voliteľný 0-10 V alebo PWM), má 4 vstupy pre teplotné snímače Pt1000
<b>Objednávaci kód</b>	<b>13 166</b>

<b>Elektrické parametre</b>	
Napájacie napätie	100 - 240 V AC
Napájacia frekvencia	50 - 60 Hz
Príkon	0,5 - 2,5 VA
Vnútna poistka	2 A/250 V, pomalá
Elektrické krytie	IP40
Trieda krytia	II
Kategória prepätia	II podľa STN EN 60664-1
Stupeň znečistenia	II podľa IEC 60664-1

<b>Vstupy a výstupy</b>	
Mechanické relé	460 VA pre AC1/460 W pre AC3
0-10 V	záťaž 10 k $\Omega$ , tolerancia 10 %
PWM	napätie 10 V, frekvencia 1 kHz
Pt 1000	merací rozsah -40 až 300 °C
Sieťové pripojenie	CAN Bus

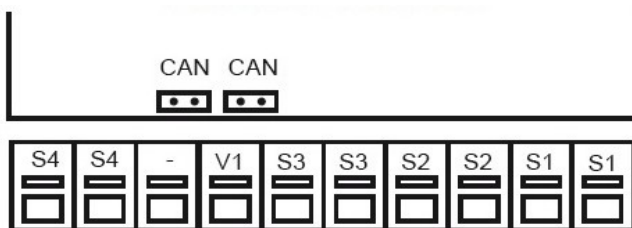
**Inštaláčny rozmery**


<b>Počet vstupov a výstupov</b>	
Mechanické relé	2 x (R1/R2)
0 -10 V alebo PWM	1 x (V1)
Pt 1000	4 x (S1 až S4)

<b>Prípustné dĺžky káblov od snímačov a výstupov</b>	
Mechanické relé	< 10 m
0-10 V/PWM	< 3 m
Pt 1000 (vonkajšie snímače)	< 30 m
Pt 1000 (ostatné snímače)	< 10 m
CAN Bus	< 3 m

<b>Prípustné podmienky okolitého prostredia</b>	
Teplota okolia- prevádzka	0 až 40 °C
Teplota okolia - sklad	0 až 60 °C
Vlhkosť vzduchu - prevádzka	maximálne 85 % pri 25 °C
Vlhkosť vzduchu - sklad	nie je prípustná kondenz. vlhkosť

<b>Ostatné údaje</b>	
Materiál krabičky	ABS (dvojdielna)
Inštalácia	na stenu, voliteľne do panela
Celkové rozmery	163 x 110 x 52 mm
Displej	plne grafický, 128 x 64 bodov
Prednastavené zapojenie	27 variant hydraulických zapojení solárnych a vykurovacích systémov
Hodiny	napájané batériou

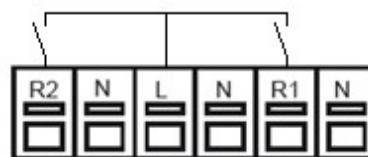
**Solárny regulátor SRS3 E**
**Schéma pripojenia svorkovnice**
**NÍZKE NAPÄTIE - max. 12 V AC/DC**


Pripojenie na dosku regulátora:

CAN - pripojenie Can Bus

Pripojenie na svorkovnici:

- S4 - teplotný snímač (uzemnenie)
- S4 - teplotný snímač
- - uzemnenie voliteľného výstupu (0-10 V alebo PWM) pre ovládanie otáčok vysoko úsporných čerpadiel
- V1 - voliteľný výstup (0-10 V alebo PWM) pre ovládanie otáčok vysoko úsporných čerpadiel
- S3 - teplotný snímač (uzemnenie)
- S3 - teplotný snímač
- S2 - teplotný snímač (uzemnenie)
- S2 - teplotný snímač
- S1 - teplotný snímač (uzemnenie)
- S1 - teplotný snímač

**NAPÁJACIE NAPÄTIE - 230 V AC, 50 - 60 Hz**


Pripojenie na svorkovnici:

- R2 - mechanické relé 2
- N - nula
- L - napájacia fáza
- N - napájacia nula
- R1 - mechanické relé 1
- N - nula



PE ochranný vodič musí byť pripojený k PE kovovej svorkovnici.

**Závislosť odporu na teplote pre snímače Pt 1000**

°C	0	10	20	30	40	50	60	70	80	90	100
Ω	1000	1039	1077	1116	1155	1194	1232	1270	1308	1347	1385