

Akumulačná nádrž PS 3000 N25
PS 3000 N25

PS 3000 N25 s izoláciou

Základná charakteristika

Použitie	akumulácia a následná distribúcia tepelnej energie z kotlov na pevné palivá, tepelných čerpadiel prípadne iných zdrojov tepla
Popis	oceľová, zváraná nádrž
Pracovná kvapalina	voda, zmes voda-glykol (max. 1:1), zmes voda-glycerín (max. 2:1) a teplonosný olej

Objednávací kód

Nádrž	14 454
Izolácia	16 354

Energetické parametre (podľa Nariadenia Komisie (EÚ) č. 812/2013)

	PS 3000 N25 s izoláciou
Trieda energetickej účinnosti	neudáva sa
Statická strata	251 W
Úžitkový objem	3022 l

Technické údaje

Celkový objem nádrže	3022 l
Max. prevádzková teplota v nádrži	95 °C
Max. prevádzkový tlak v nádrži	3 bar

Materiál

Nádrž	S235JR
Izolácia plášťa nádrže	flis
Vonkajší povrch izolácie plášťa	koženka
Izolácia dna a vrchnej časti nádrže	flis

Rozmery, sklopná výška, hrúbky izolácií a hmotnosť

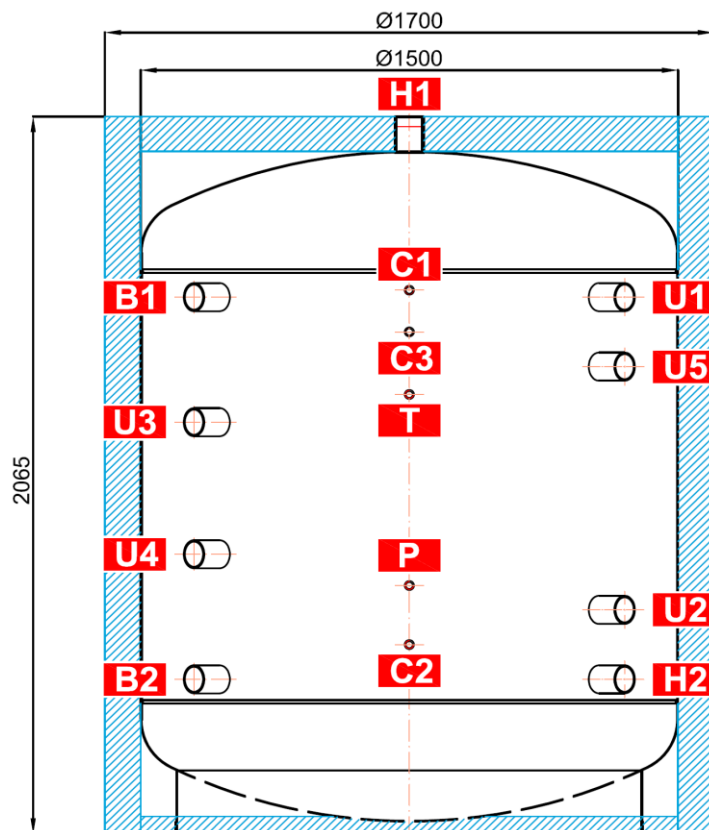
Priemer nádrže	1500 mm
Priemer nádrže s izoláciou	1700 mm
Celková výška nádrže	2065 mm
Sklopná výška bez izolácie	2180 mm
Hrúbka izolácie plášťa nádrže	100 mm
hrúbka izolácie dna nádrže	50 mm
Hrúbka izolácie vrchnej časti nádrže	120 mm
Hmotnosť prázdnej nádrže bez izolácie	309 kg

Príslušenstvo

Elektrické ohrevné teleso (typy)	ETT-A, C, D, F, G, L, M
Max. dĺžka / výkon ohrevného telesa	955 mm / 12 kW

Rozmerová schéma

Sklopná výška bez izolácie 2180 mm.



NÁVARKY

ozn.	pripojenie	výška [mm]
Zdroje tepla		
B1	G 2,5" F	1545
B2	G 2,5" F	445
Vykurovacia sústava		
H1	G 2,5" F	2065
H2	G 2,5" F	445
Regulácia a zabezpečenie		
C1	G 1/2" F	1565
C2	G 1/2" F	545
C3	G 1/2" F	1445
T	G 1/2" F	1265
P	G 1/2" F	715
Univerzálny vstup/výstup		
U1	G 2,5" F	1545
U2	G 2,5" F	645
U3	G 2,5" F	1185
U4	G 2,5" F	805
U5	G 2,5" F	1345