

PS2F 300 N+

PS2F 300 N+ s izoláciou

Základná charakteristika

Použitie	akumulácia a následná distribúcia tepelnej energie z kotlov na pevné palivá, tepelných čerpadiel prípadne iných zdrojov tepla; nádrž je vybavená dvomi prírubovými hrdlami, ktoré je možné osadiť rúrkovým výmenníkom pre prípravu OPV alebo pripojenie solárneho systému
Popis	oceľová, zváraná nádrž
Pracovná kvapalina	voda, zmes voda-glykol (max. 1:1), zmes voda-glycerín (max. 2:1) a teplonosný olej

Objednávací kód

Nádrž	14 726
Izolácia	16 357

Energetické parametre (podľa Nariadenia Komisie (EÚ) č. 812/2013)

	PS2F 300 N+ s izoláciou
Trieda energetickej účinnosti	C
Statická strata	84 W
Úžitkový objem	285 l

Technické údaje

Celkový objem nádrže	285 l
Max. prevádzková teplota v nádrži	95 °C
Max. prevádzkový tlak v nádrži	4 bar

Materiál

Nádrž	S235JR
Izolácia plášt'a nádrže	flis
Vonkajší povrch izolácie plášt'a	koženka
Izolácia dna a vrchnej časti nádrže	flis

Rozmery, sklopná výška, hrúbky izolácií a hmotnosť

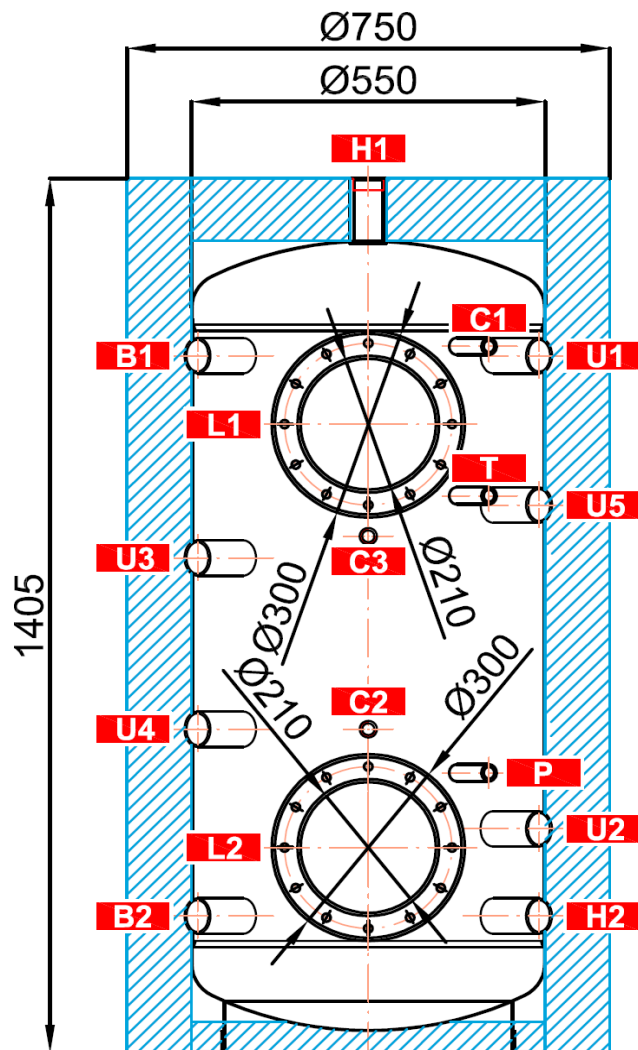
Priemer nádrže	550 mm
Priemer nádrže s izoláciou	750 mm
Celková výška nádrže	1405 mm
Sklopná výška bez izolácie	1430 mm
Hrúbka izolácie plášt'a nádrže	100 mm
Hrúbka izolácie dna nádrže	50 mm
Hrúbka izolácie vrchnej časti nádrže	120 mm
Hmotnosť prázdnej nádrže bez izolácie	58 kg

Príslušenstvo

Elektrické ohrevné teleso (typy)	ETT-A,C, D, F, G, L, M
Max. dĺžka / výkon ohrevného telesa	585 mm / 7,5 kW
Príruba zaslepovacia	objednávací kód 6230
Príruba pripojovacia pre výmenník	objednávací kód 6231
Rúrkový výmenník	max. plocha 1,8 m ²

Rozmerová schéma

Sklopná výška bez izolácie 1430 mm.



NÁVARKY

ozn.	pripojenie	výška [mm]
Zdroje tepla		
B1	G 6/4" F	1120
B2	G 6/4" F	220
Vykurovací systém		
H1	G 6/4" F	1405
H2	G 6/4" F	220
Regulácia a zabezpečenie		
C1	G 1/2" F	1135
C2	G 1/2" F	450
C3	G 1/2" F	895
T	G 1/2" F	830
P	G 1/2" F	520
Univerzálny vstup/výstup		
U1	G 6/4" F	1120
U2	G 6/4" F	360
U3	G 6/4" F	795
U4	G 6/4" F	520
U5	G 6/4" F	880
Príruby		
L1	12 x M12	1010
L2	12 x M12	330