

PS2F 500 N+



PS2F 500 N+ s izoláciou


**Základná charakteristika**

Použitie	akumulácia a následná distribúcia tepelnej energie z kotlov na pevné palivá, tepelných čerpadiel prípadne iných zdrojov tepla; nádrž je vybavená dvomi prírubovými hrdlami, ktoré je možné osadiť rúrkovým výmenníkom pre prípravu OPV alebo pripojenie solárneho systému
Popis	oceľová, zváraná nádrž
Pracovná kvapalina	voda, zmes voda-glykol (max. 1:1), zmes voda-glycerín (max. 2:1) a teplonosný olej

**Objednávací kód**

Nádrž	<b>14 729</b>
Izolácia	<b>16 358</b>

**Energetické parametre (podľa Nariadenia Komisie (EÚ) č. 812/2013)**

	<b>PS2F 500 N+ s izoláciou</b>
Trieda energetickej účinnosti	C
Statická strata	110 W
Úžitkový objem	479 l

**Technické údaje**

Celkový objem nádrže	479 l
Max. prevádzková teplota v nádrži	95 °C
Max. prevádzkový tlak v nádrži	4 bar

**Materiál**

Nádrž	S235JR
Izolácia plášťa nádrže	flis
Vonkajší povrch izolácie plášťa	koženka
Izolácia dna a vrchnej časti nádrže	flis

**Rozmery, sklopná výška, hrúbky izolácií a hmotnosť**

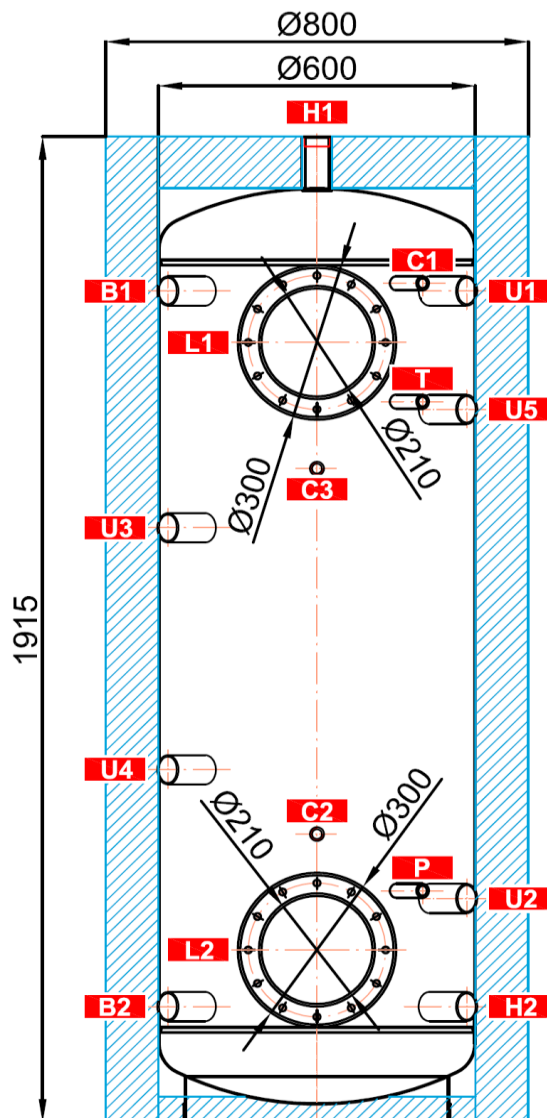
Priemer nádrže	600 mm
Priemer nádrže s izoláciou	800 mm
Celková výška nádrže	1915 mm
Sklopná výška bez izolácie	1950 mm
Hrúbka izolácie plášťa nádrže	100 mm
Hrúbka izolácie dna nádrže	50 mm
Hrúbka izolácie vrchnej časti nádrže	120 mm
Hmotnosť prázdnej nádrže bez izolácie	78 kg

**Príslušenstvo**

Elektrické ohrevné teleso (typy)	ETT-A,C, D, F, G, L, M
Max. dĺžka / výkon ohrevného telesa	680 mm / 9 kW
Príruba zaslepovacia	objednávací kód 6230
Príruba pripojovacia pre výmenník	objednávací kód 6 231 / 6 232
Rúrkový výmenník	max. plocha 3,15 m <sup>2</sup>

## Rozmerová schéma

Sklopná výška bez izolácie 1950 mm.



## NÁVARKY

ozn.	pripojenie	výška [mm]
<b>Zdroje tepla</b>		
B1	G 6/4" F	1615
B2	G 6/4" F	225
<b>Vykurovací systém</b>		
H1	G 6/4" F	1915
H2	G 6/4" F	225
<b>Regulácia a zabezpečenie</b>		
C1	G 1/2" F	1630
C2	G 1/2" F	450
C3	G 1/2" F	1400
T	G 1/2" F	1270
P	G 1/2" F	560
<b>Univerzálny vstup/výstup</b>		
U1	G 6/4" F	1615
U2	G 6/4" F	435
U3	G 6/4" F	1155
U4	G 6/4" F	685
U5	G 6/4" F	1385
<b>Príruby</b>		
L1	12 x M12	1515
L2	12 x M12	335