

RBC 1500 HP



Základná charakteristika	
Použitie	príprava ohriatej pitnej vody
Popis	zásobníkový ohrievač vody integrovaným výmenníkom so zväčšenou teplovýmennou plochou
Pracovná kvapalina	voda (zásobník), voda, zmes voda-glykol (max. 1:1) alebo voda-glycerín (max. 2:1) (výmenník)
Objednávací kód	16 714

Energetické parametre (podľa Nariadenia Komisie (EÚ) č. 813/2013)	
	RBC 1500 HP
Trieda energetickej účinnosti	neudáva sa
Statická strata	233 W
Úžitkový objem	1446 l

Technické údaje	
Celkový objem zásobníka	1516 l
Objem kvapaliny v zásobníku	1446 l
Objem kvapaliny vo výmenníku	70 l
Plocha výmenníka	11,0 m ²
Max. teplota v zásobníku	95 °C
Max. teplota vo výmenníku	110 °C
Max. tlak v zásobníku	10 bar
Max. tlak vo výmenníku	10 bar

Materiály	
Materiál zásobníka	S235JR, vnútorný povrch smalt (DIN 4756)
Materiál výmenníka	S235JR+N, vonkajší povrch smalt (DIN 4756)
Materiál izolácie	PU pena (mäkká)
Vonkajší povrch izolácie	PVC / ABS

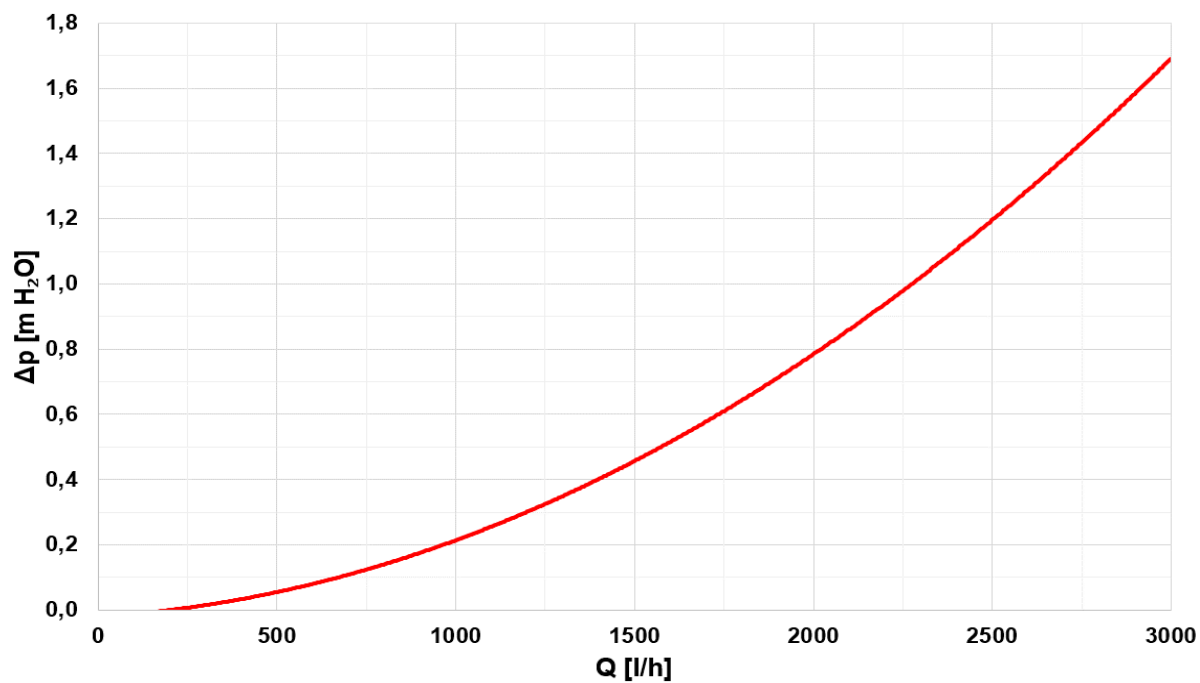
Príprava ohriatej pitnej vody z 10 °C na 45 °C pri teplote vykurovacej vody 60 °C	
Výmenník	3432 l/h (140 kW)

Rozmery, sklopná výška a hmotnosť	
Priemer zásobníka	1000 mm
Priemer zásobníka s izoláciou	1200 mm
Celková výška zásobníka	2285 mm
Sklopná výška	2590 mm
Hmotnosť prázdneho zásobníka	344 kg

Príslušenstvo	
Elektrické ohrevné teleso	-
Max. dĺžka / výkon ohrevného telesa	-
Elektronická anóda	objednávací kód 14 429

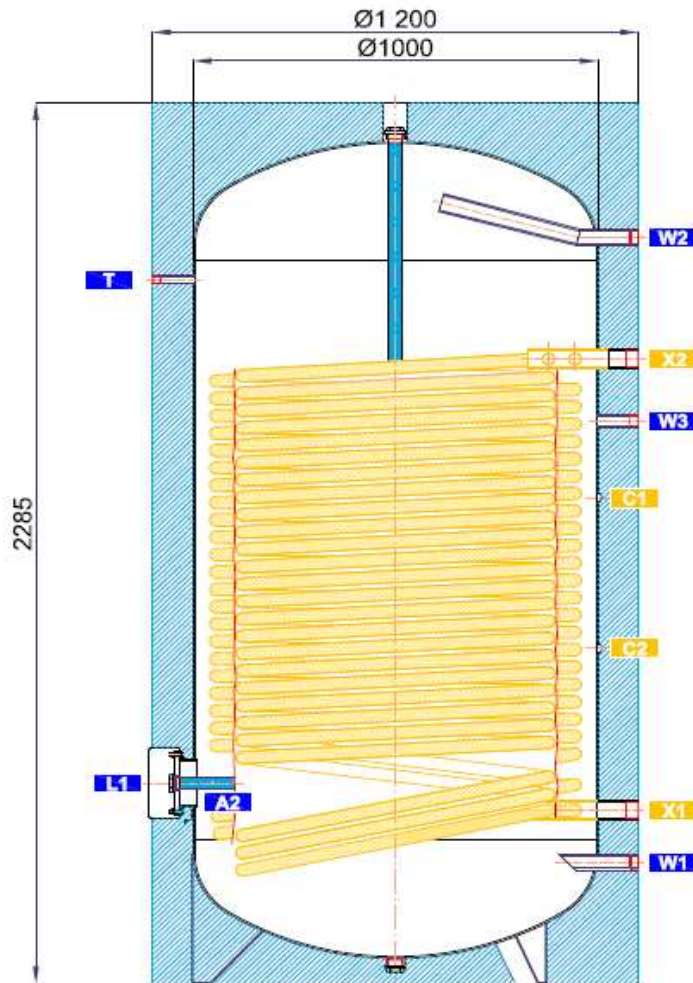
Náhradné diely (magnézievej anódy)	
Mg anóda (A1, A3), G 5/4"	objednávací kód 3 698
Mg anóda do príruby (A2), G 5/4"	objednávací kód 448
Mg anóda - retiazková, G 5/4"	objednávací kód 13 112

Graf tlakovej straty výmenníka



Rozmerová schéma

Sklopná výška 2590 mm.



NÁVARKY

ozn.	pripojenie	výška [mm]
Príprava ohriatej pitnej vody		
W1	G 5/4" F	315
W2	G 5/4" F	1935
W3	G 1" F	1460
Elektrické ohrevné teleso		
E1	-	-
Regulácia a zabezpečenie		
C1	G 1/2" F	1260
C2	G 1/2" F	870
T	G 1/2" F	1825
Solárny systém		
X1	G 6/4" F	1620
X2	G 6/4" F	450
Príruba		
L1	8 x M10	530
Magnéziová anóda		
A1	G 5/4" F	2205
A2	G 5/4" F	530
A3	G 5/4" F	2205