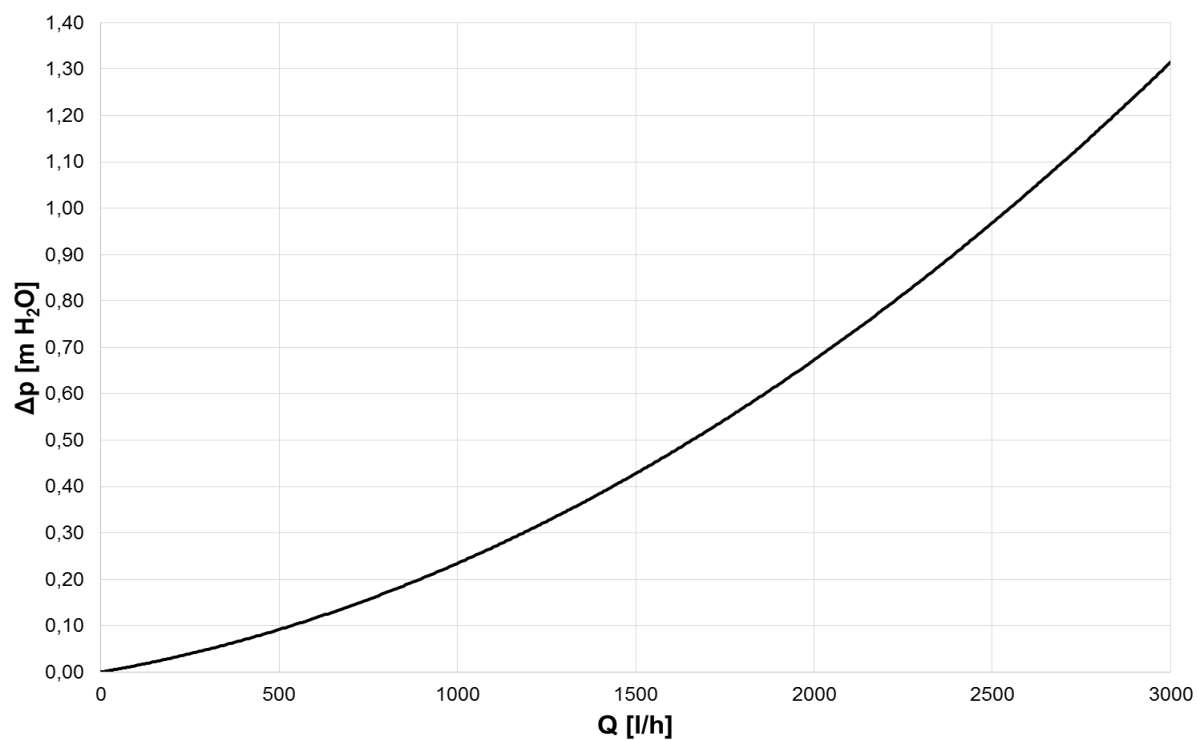




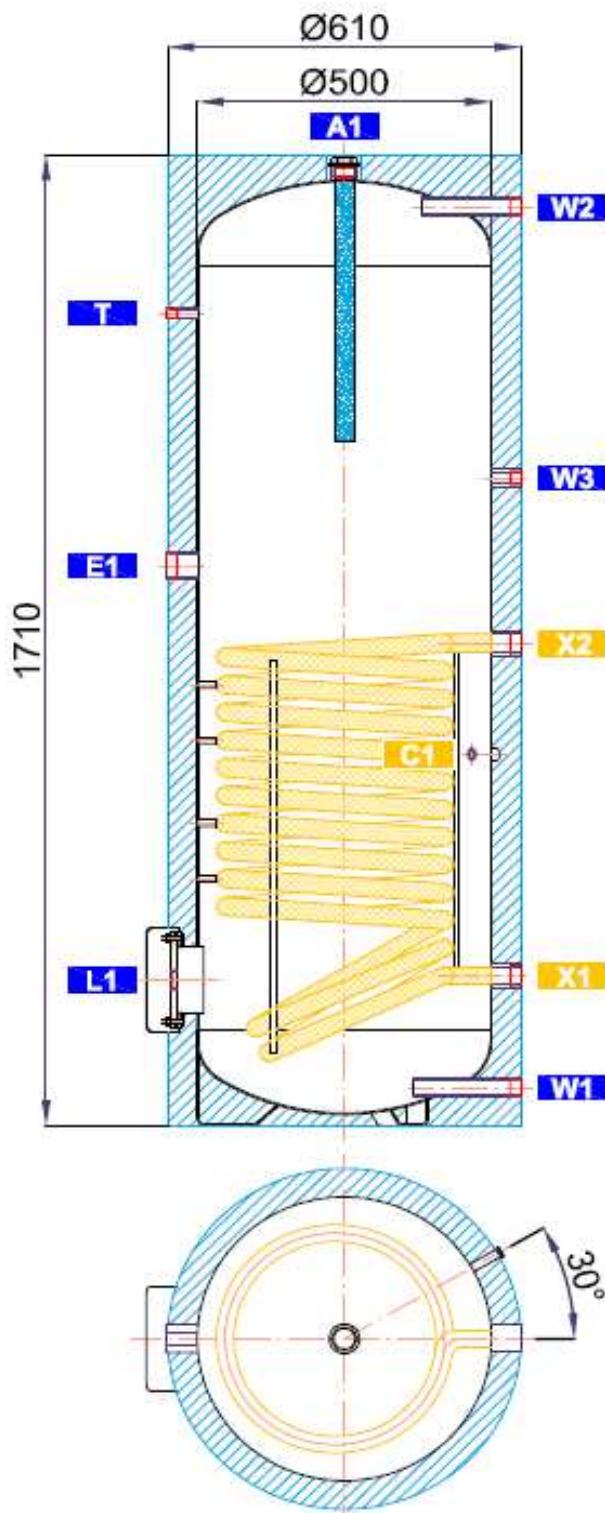
Základná charakteristika	
Použitie	príprava ohriatej pitnej vody
Popis	zásobníkový ohrievač vody s integrovaným výmenníkom a s možnosťou pripojenia el. ohrevného telesa
Pracovná kvapalina	voda (zásobník), voda, zmes voda-glykol alebo zmes voda-glycerín (max. 2:1) (výmenník)
Objednávací kód	3 253
Energetické parametre (podľa Nariadenia Komisie (EÚ) č. 813/2013)	
	RBC 300
Trieda energetickej účinnosti	C
Statická strata	81 W
Úžitkový objem	286 l
Technické údaje	
Celkový objem zásobníka	297 l
Objem kvapaliny v zásobníku	286 l
Objem kvapaliny vo výmenníku	11 l
Plocha výmenníka	1,7 m ²
Max. teplota v zásobníku	95 °C
Max. teplota vo výmenníku	110 °C
Max. tlak v zásobníku	10 bar
Max. tlak vo výmenníku	10 bar
Materiály	
Materiál zásobníka	S235JR, vnútorný povrch smaltovaný (DIN 4756)
Materiál výmenníka	S235JR+N, vonkajší povrch smalt (DIN 4756)
Materiál izolácie	PU pena (tvrdá)
Vonkajší povrch izolácie	plast
Príprava OPV z 10 °C na 45 °C pri teplote vykurovacej vody 60 °C	
Výmenník	1450 l/h (58,8 kW)
Rozmery, sklopná výška a hmotnosť	
Priemer zásobníka	500 mm
Priemer zásobníka s izoláciou	610 mm
Celková výška zásobníka	1710 mm
Sklopná výška	1820 mm
Hmotnosť prázdneho zásobníka	109 kg
Príslušenstvo	
Elektrické ohrevné teleso	typy ETT-A, D, F, G, M
Max. dĺžka / výkon ohrevného telesa	495 mm / 6,0 kW
Elektronická anóda	objednávací kód 9 174
Náhradné diely (magnéziové anódy)	
Mg anóda (A1), G 5/4"	objednávací kód 448

Graf tlakovej straty výmenníka



Rozmerová schéma

Sklopná výška 1820 mm.



NÁVARKY

ozn.	pripojenie	výška [mm]
Príprava ohriatej pitnej vody		
W1	G 1" F	67
W2	G 1" F	1609
W3	G 3/4" F	1140
Elektrické ohrevné teleso		
E1	G 6/4" F	986
Regulácia a zabezpečenie		
C1	G 1/2" F	653
T	G 1/2" F	1431
Solárny systém		
X1	G 5/4" F	263
X2	G 5/4" F	848
Príruba		
L1	8 x M10	257
Magnéziová anóda		
A1	G 5/4" F	1685