

TECHNICKÝ LIST

Zónové dvojcestné guľové ventily s ručným ovládaním, typ VZK M



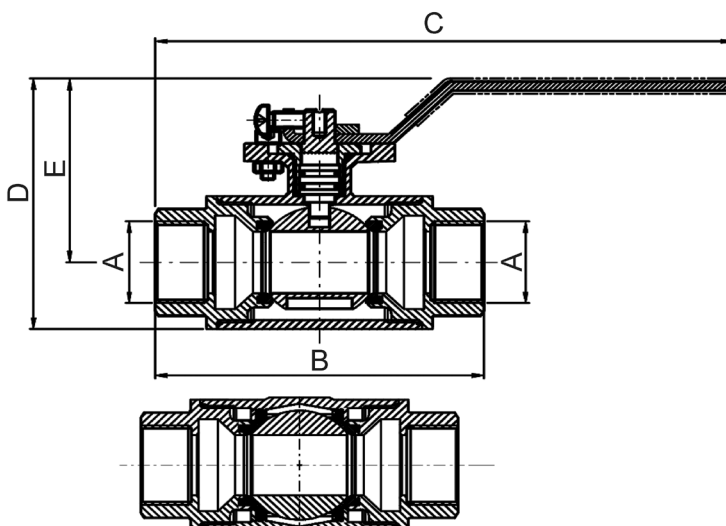
Základná charakteristika

Popis	Dvojcestný uzatvárací guľový ventil s ručným ovládaním.
Pracovná kvapalina	Pitná voda, voda, voda-glykol (max. 1:1), voda-glycerín (max. 2:1).
Inštalácia	Ľubovoľná poloha, okrem polohy pákou dole.

Tabuľka objednávacích kódov

Označenie	Objednávaci kód	Menovitá svetlosť DN	Pripojovací závit A	B [mm]	C [mm]	D [mm]	E [mm]	K_{vs} [m ³ /h]	Hmotnosť [kg]
VZK M 220 1/2F	20018	20	2 x G 1/2" F	96	170	81	55	8,9	0,7
VZK M 220 3/4F	20021	20	2 x G 3/4" F	96	170	81	55	18,7	0,7
VZK M 220 1F	20016	20	2 x G 1" F	96	170	81	55	20	0,7
VZK M 225 1F	20023	25	2 x G 1" F	104	174	90	64	31,6	1
VZK M 225 5/4F	20020	25	2 x G 5/4" F	104	174	90	64	34,3	1

Rozmerová schéma



Technické parametre

Max. pracovný tlak	10 bar
Max. pracovná teplota kvapaliny	110 °C
Uhol prenastavenia ventilu	90°
Pracovná teplota okolia	5 °C až 40 °C
Max. rozdiel tlakov	10 bar

Materiály

Telo ventilu	CW617N
Vreteno ventilu	CW617N
Guľa ventilu	chromovaná mosadz
O-krúžky	EPDM, FPM
Tesnenie	PTFE

Inštalácia a prevádzka

- Kvapalina môže ventilom prúdiť oboma smermi.
- Poloha ventilu je signalizovaná drážkou na vreteno ventilu.
- Ručnú páku ventilu je možné presadiť po 90°.
- Ventil je vybavený prírubou podľa ISO 5211 pre možnosť pripojenia a ovládania servopohonom.